



Блок дефектных ведомостей для работников управляющих компаний

Осмотры кровель из полимерных мембран многоквартирных домов

Общие правила обслуживания крыш с кровлями из полимерных мембран

Чтобы обеспечить долговечность кровли и избежать дополнительных затрат на ее ремонт, Корпорация ТЕХНОНИКОЛЬ рекомендует соблюдать следующие правила по уходу и эксплуатации кровельной системы:

1. Выполнение любых работ по монтажу кровельной системы с полимерной мембраной LOGICROOF и ECOPLAST должно производиться только квалифицированными специалистами, имеющими сертификат о прохождении аттестации в Академии ТЕХНОНИКОЛЬ.
2. Все применяемые узлы и решения, отличающиеся от представленных в Руководстве и Инструкции по монтажу, должны быть согласованы с технической службой ТЕХНОНИКОЛЬ.
3. Рекомендуется проводить проверку состояния кровли специалистами, ознакомленными с настоящей Инструкцией, не менее двух раз в год.
4. В местах выхода на кровлю обязательно применение защитного покрытия в виде пешеходной дорожки LOGICROOF WalkWay Puzzle. Для кровель, где в качестве всех слоев утеплителя применяется минеральная вата, защитное покрытие в местах выхода на кровлю необходимо устраивать из фанеры, обернутой в геотекстиль, поверх которой укладывается полимерная мембрана.
5. В случае, если требуется присоединить новую кровельную систему к существующей, необходимо сообщить об этом квалифицированной подрядной организации, для того чтобы присоединение было выполнено в соответствии с требованиями Руководства и Инструкции по монтажу полимерных мембран ТЕХНОНИКОЛЬ.
6. Лестницы и опорные элементы следует устанавливать только с использованием прокладок, обеспечивающих должную защиту мембраны от механического воздействия.
7. Все выходы на кровлю должны фиксироваться в журнале выхода на кровлю. При этом все специалисты должны быть ознакомлены с настоящими правилами.
8. Запрещается применение механизированной техники для уборки снега.
9. Необходимо следить за тем, чтобы желоба и дренажные системы регулярно прочищались. Если на воронке установлен съемный листоуловитель, снимите его, очистите накопившуюся грязь внутри и вокруг воронки, установите листоуловитель обратно. При его отсутствии установите новый.
10. При проведении ремонтных работ рекомендуется применять оборудование и материалы соответствующие требованиям Руководства и Инструкции по монтажу полимерных мембран ТЕХНОНИКОЛЬ.
11. Запрещается выход и передвижение по незащищенным участкам кровли при температуре окружающей среды ниже отметки -15°C .
12. Необходимо следить за тем, чтобы на мембрану не попадали растворители, жиры, масла, животные жиры, нефтепродукты, включая битум и другие опасные вещества, способные повредить кровельное покрытие, особенно это касается ПВХ мембран. Если это произошло, обработайте мембрану очистителем для ПВХ мембран ТЕХНОНИКОЛЬ либо замените сильно поврежденный участок мембраны.
13. Службы, эксплуатирующие оборудование на кровле, необходимо проинформировать о правилах проведения работ на полимерной кровле. О любом повреждении необходимо сразу же сообщать подрядной организации для своевременной ликвидации течи. Компания ТЕХНОНИКОЛЬ рекомендует вести журнал всех работ, выполняемых на кровле.
14. На кровле должны быть смонтированы защитные пешеходные дорожки в соответствии с требованиями Руководства и Инструкции по монтажу полимерных мембран ТЕХНОНИКОЛЬ.
15. Если объект расположен в районе с большим количеством птиц, рекомендуется установить электронные или ультразвуковые приборы для их отпугивания.

16. Запрещено скидывать снег с верхних участков кровли на нижележащие участки.

17. Все защитные металлические фартуки, покрытия парапетов, металлические детали, водосточные воронки, элементы герметизации окончания мембраны (рейки, хомуты, герметик и т. д.), крепления обрешетки и другие элементы кровли должны быть водонепроницаемы и периодически проверяться на предмет герметичности.

18. При проведении работ, указанных в п. 12, а также при сварочных работах, резке стекла и металла, использовании краски, растворителей и т. д. обеспечьте в этой зоне механическую и химическую защиту мембраны.

19. Если монтируется дополнительное оборудование на кровле (ТВ антенны, рекламные конструкции и т. п.), необходимо убедиться, что все кровельные работы произведены в соответствии с требованиями Руководства и Инструкции по монтажу полимерных мембран ТЕХНОНИКОЛЬ.

20. При правильном расчете несущей подконструкции кровли уборка снега с поверхности мембраны LOGICROOF необязательна. Однако в случае необходимости чистка кровли от снега должна производиться только деревянными или пластиковыми лопатами без острых краев. На кровле должно оставаться не менее 10 см снега.

21. После стихийных природных явлений (урагана, снегопада и т. д.) должны проводиться оперативные осмотры для проверки и возможного ремонта элементов кровельной системы (примыкания, крепление мембраны, установленные на крыше конструкции и пр.).

22. Обслуживающий персонал, выходящий на кровлю, должен использовать обувь на плоской подошве, без острых каблучков, металлических набоек и пр.

По всем вопросам эксплуатации Вашей кровельной системы обращайтесь к инженеру Службы Качества ТЕХНОНИКОЛЬ по телефону горячей линии 8 800 200 05 65

При осмотрах проверяется состояние узлов, элементов кровли и кровельной системы, температурно-влажностный режим чердачного помещения, состояние помещений верхнего этажа. В плановом порядке кровли обследуют весной, летом, осенью и зимой с организацией выхода на кровлю согласно рекомендациям по эксплуатации кровельных покрытий. Внеочередные осмотры кровли следует проводить после сильных ливней, ураганных ветров, обильных снегопадов, по жалобам жильцов.

СЕЗОННЫЕ ОСМОТРЫ

При весенних осмотрах необходимо уделять особое внимание:

- правильности крепления карнизных свесов, элементам систем наружного водостока;
- проверке целостности гидроизоляционной поверхности и состоянию элементов кровельной системы (отсутствию механических повреждений).

При летних осмотрах необходимо уделять особое внимание:

- состоянию кровельного ковра в угловых и краевых зонах, а также устройству примыканий к вертикальным поверхностям (нарушению крепления ковра, срыву в результате ветровой нагрузки).

При осенних осмотрах необходимо уделять особое внимание:

- очистке кровли от мусора, грязи, листьев с применением метлы или скребковых устройств из полимерных материалов;
- состоянию элементов водосточной системы, предотвращая их засорение листвой.

ВНЕПЛАНОВЫЕ ОСМОТРЫ

После сильных ветров или ливневых дождей необходимо проверить:

- состояние кровельного ковра в угловых и краевых зонах, а также на примыканиях к вертикальным поверхностям (нарушение крепления ковра, срыв в результате ветровой нагрузки);
- целостность крепления металлических защитных фартуков и свесов;
- состояние систем водоотвода.

После обильных снегопадов необходимо проверить:

- уровень снежного покрова на кровле;
- для предохранения кровельного ковра снег убирается с крыши не полностью, а оставляется слой толщиной не менее 5 см. Запрещается применение металлических лопат, ломов и топоров;
- у вертикальных стен и парапетов снег не очищают на расстоянии полуметра от вертикальной поверхности.

После поступления жалоб на протечки производится:

- осмотр кровли с целью установления повреждения;
- выполнение аварийного ремонта кровельного ковра в месте повреждения.

Допускается очистка отдельных участков кровель от снега в случае возникновения на них протечек в зимний период для проведения внепланового ремонта.

Ремонт кровли подразделяется по типу на текущий и капитальный

Капитальный ремонт кровли – полная замена кровельного ковра с частичной или полной заменой основания под кровлю.

Текущий ремонт – производство работ с целью предотвращения износа и аварий в межремонтный период без полной замены кровельного ковра. При текущем ремонте крыши возможна локальная, не превышающая 50% площади конструкции, замена нижележащих слоев.

Межремонтный период – период от начала эксплуатации конструкции или возобновления после капитального ремонта (реконструкции) до следующего капитального ремонта (реконструкции) или до утилизации объекта.

Срочность (очередность) ремонта

Планово (планово-предупредительно) — срочность ремонта, производящегося в заранее запланированный регламентом промежутков времени.

Внепланово – срочность ремонта, производящегося в промежутки, непредусмотренные графиками планово-предупредительного ремонта, или в случае заранее непредвиденных повреждений кровельной системы.

Методика проведения осмотра кровли

Все осмотры проводятся по единой методике. Результаты осмотров должны быть отражены в дефектной ведомости. Для удобства проведения осмотров и анализа результатов элементы и узлы кровли разделены на группы.

Рядовая кровля. Рядовая кровля, рядовая кровля на вентшахтах, лифтовых шахтах, выходах на кровлю.

Примыкания к вертикальной поверхности.

Примыкания к парапетам (включая покрытие из оцинковки), вентиляционным шахтам (включая защитные фартуки), лифтовым шахтам, выходам на кровлю (включая защитные фартуки) и прочим вертикальным конструкциям, проходящим сквозь кровельную поверхность и выступающим над кровлей.

Водосточная система. Ендовы, желоба, воронки.

Прочие элементы. Инженерные коммуникации, деформационные швы, ограждения.

Для осмотра кровли воспользуйтесь дефектной ведомостью, которую можно взять или отсканировать из «Блока дефектных ведомостей для работников управляющих компаний. Осмотры кровель из полимерных мембран многоквартирных домов».

Правила заполнения дефектной ведомости

1. В строке «Места основных протечек» кратко указываются выявленные протечки.
2. Основная часть дефектной ведомости заполняется путем проставления отметки напротив каждого наименования дефекта в столбцах «Количественная характеристика (степень распространенности) разрушений».

Оценку количественной характеристики следует определять следующим образом:

0% — отсутствие данного дефекта на элементе кровли;

до 20% — единичные по площади или протяженности повреждения элементов кровли;

от 20% до 40% — редко встречающиеся по площади или протяженности повреждения кровли;

от 40% до 60% — часто встречающиеся по площади или протяженности повреждения кровли;

от 60% до 80% — значительные, практически на всей площади или протяженности элемента кровли;

от 80% до 100% — сплошное повреждение на всей площади или протяженности элемента кровли.

Не допускается наличие двух или более отметок в строке. В примечаниях указываются дополнительные особенности, выявленные при осмотре, например: наличие мусора на крыше, жалобы жильцов на промерзание, образование наледи на карнизных участках. Рекомендуется сопровождать осмотр кровли фотографиями. Фотографии с привязкой по номерам к выявленным дефектам кровли (последний столбец таблицы) прилагаются к дефектной ведомости.

Рядовая кровля на вентиляционных и лифтовых шахтах, выходах на кровлю и т.д.

Отсутствие требуемой подготовки основания перед укладкой гидроизоляционного ковра



Описание и причины возникновения дефекта.

Халатное отношение к проведению работ предмонтажной подготовки перед укладкой гидроизоляционного ковра.

Последствия и угрозы дефекта.

Укладка мембраны на неподготовленное основание может приводить к механическим повреждениям (проколы/порезы острыми частями мусора), намоканию теплоизоляционного слоя (в случае отсутствия уборки воды и снега), быстрому старению ПВХ мембраны (в случае укладки на битумный ковер без устройства разделительного слоя).

Методы устранения дефекта.

В случае механического повреждения мембраны в рамках текущего ремонта необходимо:

- произвести очистку поверхности гидроизоляции от грязи и снега;
- вскрыть место повреждения мембраны, очистить от мусора;
- вырезать заплатку из мембраны, на 50 мм перекрывающую место повреждения кровельного ковра от каждой стороны повреждения, скруглить углы на заплатке;
- произвести обработку места установки заплатки очистителем для ПВХ мембран ТЕХНОНИКОЛЬ;
- приварить заплатку на место повреждения с помощью ручного фена;
- обработать получившийся шов с помощью жидкого ПВХ.



В случае невозможности установить заплатку поверх поврежденного участка необходимо расширить место повреждения до размеров, позволяющих подложить заплатку под поврежденный участок. Размер заплатки также должен быть минимум на 50мм больше расширенного места повреждения. Приварить заплатку к нижнему, неповрежденному слою мембраны. Обработать получившийся сварной шов жидким ПВХ. Вальцевание швов не допускается.

В случае намокания утеплителя либо старения ПВХ мембраны из-за непосредственного контакта со старым битумным ковром, необходимо провести капитальный или текущий ремонт кровли с заменой поврежденного участка.

Отсутствие водоизоляционного ковра



Описание и причины возникновения дефекта:

Отсутствие кровельного ковра на всей кровле или отдельном участке. Основной причиной возникновения

является отрыв кровельного ковра от основания под воздействием ветровой нагрузки из-за нарушения технологии выполнения кровельных работ – несоответствие количества крепежа ветровому расчету, отсутствие ветровых зон, несоответствие требований установки крепежа.

Частичное отсутствие водоизоляционного ковра также возможно при механических повреждениях кровельной поверхности, связанных с нарушениями эксплуатации кровельной поверхности (например: неправильная уборка снегового покрова с кровли, неправильная и несанкционированная установка оборудования и прокладка коммуникаций на кровле), халатном отношении производства сторонних работ (таких как сварка), форс-мажорных обстоятельствах (таких как возгорание или пожар на кровельной поверхности).

Последствия и угрозы дефекта.

Отсутствие кровельного ковра всегда приводит к нарушению целостности гидроизоляции и возникновению интенсивных протечек. В результате это приводит к увлажнению слоев кровельной системы, уменьшению потенциального срока службы кровли, а также к материальному ущербу.

Методы устранения дефекта.

Необходимо провести капитальный или текущий ремонт кровли с заменой поврежденного участка.

Несоответствие размера и типа крепежа



Описание и причины возникновения дефекта.

Неправильно подобранный размер и тип крепежа в зависимости от толщины кровельного пирога и типа основания.

Последствия и угрозы дефекта.

Неправильно подобранный размер крепежа ведет к повреждению гидроизоляционной поверхности в случае

вытапывания и просадки теплоизоляционного слоя, а также к нарушению работы крепежной пары в кровельной системе. Если размер крепежа сильно превышает необходимый, плиты теплоизоляции и полотна гидроизоляции не могут быть надежно закреплены в основании. Неправильно подобранный тип крепежа может быть причиной срыва кровельного полотна, а также может привести к теплотехнической неоднородности кровли.

Методы устранения дефекта.

Необходимо провести капитальный или текущий ремонт кровли с заменой поврежденного участка.

Механическое повреждение водоизоляционного ковра



Описание и причины возникновения дефекта:

Разрезы, пробои и разрывы в кровельном ковре. Механические повреждения возникают при нарушении правил эксплуатации кровли. Наиболее распространенной причиной является очистка кровли от снега и льда с применением металлического инструмента, а также использование снегоуборочных машин.

Последствия и угрозы дефекта.

Механическое повреждение нарушает целостность кровельного ковра и является причиной возникновения протечки. Небольшие повреждения приводят к незначительным протечкам, при которых происходит насыщение влагой слоев кровли и потери ими гидроизоляционных и теплотехнических свойств.

Методы устранения дефекта.

В случае механического повреждения мембраны в рамках текущего ремонта необходимо:

- произвести очистку поверхности гидроизоляции от грязи и снега;

- вскрыть место повреждения мембраны, очистить от мусора;
- вырезать заплатку из мембраны, на 50 мм перекрывающую место повреждения кровельного ковра от каждой стороны повреждения, скруглить углы на заплатке;
- произвести обработку места установки заплатки Очистителем для ПВХ мембран ТЕХНОНИКОЛЬ;
- приварить заплатку на место повреждения с помощью ручного фена;
- обработать получившийся шов с помощью жидкого ПВХ.

В случае невозможности установить заплатку поверх поврежденного участка, необходимо расширить место повреждения до размеров, позволяющих подложить заплатку под поврежденный участок. Размер заплатки также должен быть минимум на 50 мм больше расширенного места повреждения. Приварить заплатку к нижнему, неповрежденному слою мембраны. Обработать получившийся сварной шов жидким ПВХ. Вальцевание швов не допускается.

В случае намокания утеплителя необходимо провести капитальный или текущий ремонт кровли с заменой поврежденного участка.

Нарушение уклонов (зоны застоя воды)



Описание и причины возникновения дефекта.

Неправильно выполненные уклоны приводят к образованию зон застоя воды на крыше, которые можно определить либо по наличию луж сразу после дождя, либо по характерным пыльным отпечаткам после высыхания в них воды. Мелкие лужи, глубина которых не превышает 10–30 мм на длину 2 м рейки, возникающие на поверхности кровельного материала из-за наличия допустимых отклонений по ровности основа-

ния и нахлестов полотнищ материала в швах, являются допустимыми. Причиной возникновения более глубоких луж являются ошибки при устройстве уклонов.

Последствия и угрозы дефекта.

Застойные зоны приводят к дополнительной статической нагрузке на кровельный ковер (наиболее пагубно влияющей в зимнее время из-за перехода поверхностной влаги в твердое агрегатное состояние — лед).

Методы устранения дефекта.

Необходимо провести капитальный или текущий ремонт кровли с заменой поврежденного участка.

Сварной шов неудовлетворительного качества

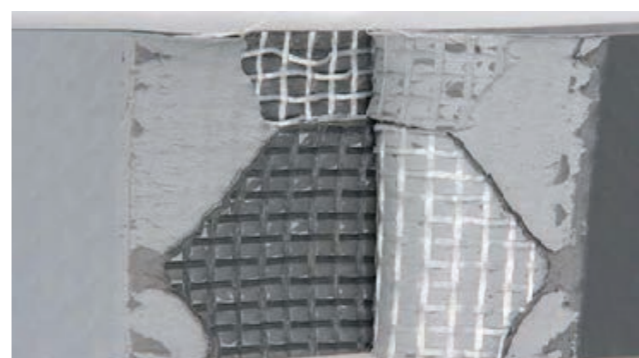


Описание и причины возникновения дефекта.

Дефект возникает из-за неправильной настройки технологических параметров при сварке материала в зависимости от:

- погодных условий,
- материала,
- оборудования,
- основания,
- питающего напряжения.

Подбор параметров рекомендуется производить 3 раза за смену, проверку швов разрушающим методом (вырезка шва шириной не менее 20 мм с последующим разрывом, оценка характера разрыва шва) и неразрушающим методом (с помощью пробника для проверки швов) осуществлять в конце каждой смены.



Последствия и угрозы дефекта.

Неудовлетворительно сваренные швы и соединения приводят к появлению протечек, а также к насыщению влагой кровельного пирога и его слоев.

Методы устранения дефекта.

- в случае неудовлетворительного качества сварного шва в рамках текущего ремонта необходимо:
- произвести очистку поверхности гидроизоляции от грязи и снега;
- вскрыть место повреждения мембраны, очистить от мусора;
- вырезать заплатку из мембраны, на 50 мм перекрывающую место повреждения кровельного ковра от каждой стороны повреждения, скруглить углы на заплатке;
- произвести обработку места установки заплатки Очистителем для ПВХ мембран ТЕХНОНИКОЛЬ;
- приварить заплатку на место повреждения с помощью ручного фена;
- обработать получившийся шов с помощью жидкого ПВХ.
- в случае намокания утеплителя необходимо провести капитальный или текущий ремонт кровли с заменой поврежденного участка.



Использование несовместимых материалов при устройстве и эксплуатации кровельной поверхности / загрязнение гидроизоляционного ковра



Описание и причины возникновения дефекта.

Загрязнение или прямой контакт гидроизоляционного ковра с материалами, несовместимыми с ПВХ мембранами (битумосодержащие материалы, масла и другие органические соединения).

Последствия и угрозы дефекта.

Дефект приводит к разрушению (в т. ч. растрескиванию) полимерной мембраны вследствие ускоренной миграции пластификатора.

Методы устранения дефекта.

Битумные, масляные и другие органические соединения необходимо удалить с поверхности гидроизоляционного ковра при помощи Очистителя для ПВХ мембран.

Если для заполнения краевой рейки использовался битумный герметик, его необходимо удалить, протереть мембрану при помощи Очистителя для ПВХ мембран и произвести герметизацию рейки при помощи ПУ Герметика.

Если поверхность гидроизоляционного ковра разрушилась под воздействием загрязнений, поверх поврежденного участка необходимо установить заплатку.

Растрескивание гидроизоляционного ковра



Описание и причины возникновения дефекта.

Трещины на кровельном материале возникают вследствие неправильных условий хранения мембраны, при укладке в холодное время года (мембрану рекомендуется предварительно выдерживать в тепляках при температуре не ниже +10 °С не менее 12 часов) и неправильной эксплуатации в послемонтажный период (выход на кровлю в недопустимые отрицательные температуры, передвижение по кровельной поверхности вместо пешеходных дорожек).

Последствия и угрозы дефекта.

Растрескивание приводит к разрушению мембраны и последующей замене кровельного ковра, что в свою очередь ведет к увеличению расходов на устройство кровли и дальнейшую эксплуатацию кровли.

Методы устранения дефекта.

В случае растрескивания гидроизоляционного ковра в рамках текущего ремонта необходимо:

- Произвести очистку поверхности гидроизоляции от грязи и снега;
- Вскрыть место повреждения мембраны, очистить от мусора;
- Вырезать заплатку из мембраны, на 50 мм перекрывающую место повреждения кровельного ковра от каждой стороны повреждения, скруглить углы на заплатке;
- Произвести обработку места установки заплатки Очистителем для ПВХ мембран ТЕХНОНИКОЛЬ;
- Приварить заплатку на место повреждения с помощью ручного фена;
- Обработать получившийся шов с помощью жидкого ПВХ.

В случае невозможности установить заплатку поверх поврежденного участка, необходимо расширить место повреждения до размеров, позволяющих подложить заплатку под поврежденный участок. Размер заплатки также должен быть минимум на 50 мм больше расширенного места повреждения. Приварить

заплатку к нижнему, неповрежденному слою мембраны. Обработать получившийся сварной шов жидким ПВХ. Вальцевание швов не допускается.

В случае намокания утеплителя необходимо провести капитальный или текущий ремонт кровли с заменой поврежденного участка.

Неправильная организация разбежки полотен и устройства Т-образных швов



Описание и причины возникновения дефекта.

Неправильная организация разбежки полотен и устройства Т-образных швов из-за несоблюдения технологии укладки при монтаже гидроизоляционного ковра.

Последствия и угрозы дефекта.

Данный дефект приводит к образованию X-образных швов, недопустимых при укладке, с наличием, как правило, непроваренных участков швов, что в свою очередь приводит к появлению протечек, а также к насыщению влагой кровельного пирога и его слоев.

Методы устранения дефекта.

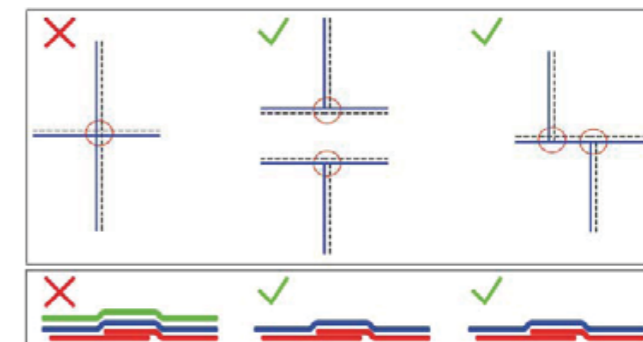
В случае неправильной организации разбежки полотен в рамках текущего ремонта необходимо:

- Произвести очистку поверхности гидроизоляции от грязи и снега;
- Вскрыть место повреждения мембраны, очистить от мусора;
- Вырезать заплатку (или сборную полосу) из мембраны, на 50 мм перекрывающую место X-образного или неудовлетворительно сваренного Т-образного шва в каждую из сторон, скруглить углы на заплатке;
- Произвести обработку места установки заплатки Очистителем для ПВХ мембран ТЕХНОНИКОЛЬ;

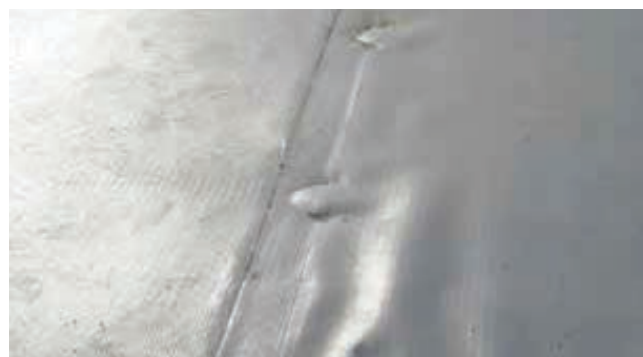
— Приварить заплатку на место повреждения с помощью ручного фена;

— Обработать получившийся шов с помощью жидкого ПВХ.

В случае появления протечки в месте неправильно устроенного Т-образного шва и намокания утеплителя необходимо провести текущий ремонт кровли с заменой поврежденного участка.



Несоответствующий размер нахлеста полотен



Описание и причины возникновения дефекта.

Несоответствующий минимально допустимому размер нахлеста при укладке полотен мембраны вследствие несоблюдения технологии монтажа.

Последствия и угрозы дефекта.

Недостаточный размер нахлеста полотен приводит к сварным швам несоответствующего качества вследствие наезда приводной гусеницы и непосредственно самого горячего сопла сварочного аппарата (в определенных случаях) на телескопический крепеж; в случае избыточного нахлеста – к перерасходу материала.

Методы устранения дефекта.

Необходимо провести капитальный или текущий ремонт кровли с заменой поврежденного участка.



Установка крепежа непосредственно в край полотна мембраны



Описание и причины возникновения дефекта.

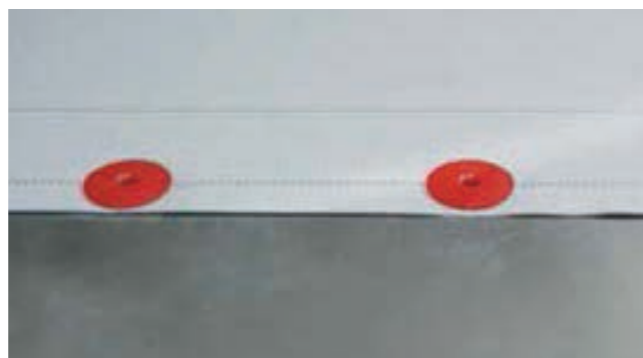
Установка крепежа непосредственно в край полотна мембраны вследствие несоблюдения технологии монтажа. Установка крепежа должна производиться с запасом расстояния от края полотна мембраны до края крепежа не менее 10 мм (от края полотна до места установки крепежа не менее 35 мм).

Последствия и угрозы дефекта.

Приводит к ослаблению мембраны в месте ее перфорации и возможному срыву кровельного ковра от основания под воздействием ветровой нагрузки, что в свою очередь приводит к нарушению целостности гидроизоляции и возникновению интенсивных протечек. В результате это приводит к увлажнению слоев кровельной системы, уменьшению потенциального срока службы кровли, а также к материальному ущербу.

Методы устранения дефекта.

Необходимо провести капитальный или текущий ремонт кровли с заменой поврежденного участка либо установить дополнительный крепеж с устройством сборной полосы по центру рулона мембраны.



Отсутствие ветровых зон и несоответствие количества крепежа



Описание и причины возникновения дефекта.

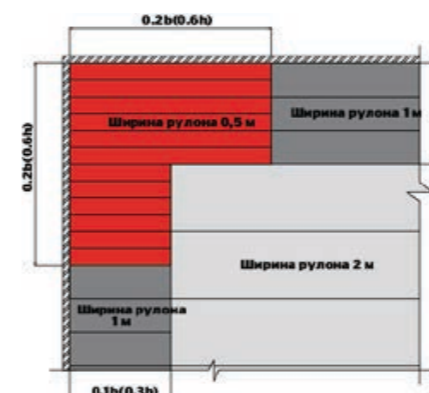
Отсутствие устройства ветровых зон.

Последствия и угрозы дефекта.

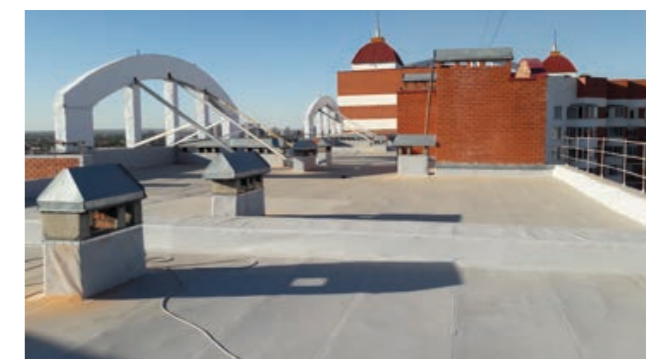
Приводит к срыву кровельного ковра от основания под воздействием ветровой нагрузки, что в свою очередь приводит к нарушению целостности гидроизоляции и возникновению интенсивных протечек. В результате это приводит к увлажнению слоев кровельной системы, уменьшению потенциального срока службы кровли, а также к материальному ущербу.

Методы устранения дефекта.

Необходимо провести капитальный или текущий ремонт кровли с заменой поврежденного участка, либо установить дополнительный крепеж с устройством сборной полосы по центру рулона мембраны.



Отсутствие площадок вокруг установленного на кровле оборудования и ходовых дорожек для обслуживания кровли



Описание и причины возникновения дефекта.

Отсутствие площадок вокруг установленного на кровле оборудования и ходовых дорожек для обслуживания кровли.

Последствия и угрозы дефекта.

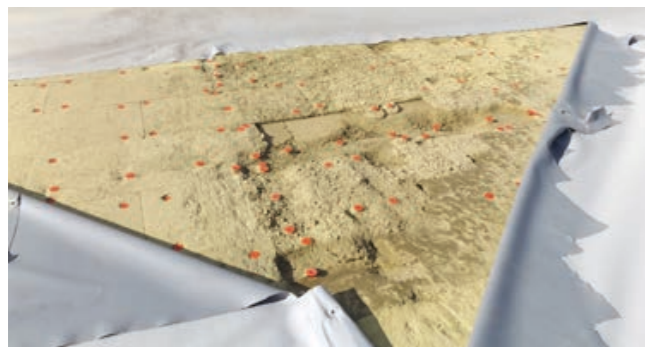
Приводит к увеличению вероятности механического повреждения водоизоляционного ковра в процессе эксплуатации размещенного на кровле оборудования, а также во время перемещения обслуживающего персонала.

Методы устранения дефекта.

В рамках текущего ремонта необходимо установить площадки под оборудование и пешеходные дорожки.



Намокание и потеря прочности теплоизоляционного слоя



Описание и причины возникновения дефекта.

Намокание и потеря прочности утеплителя может возникнуть по нескольким причинам: намокание из-за повреждения водоизоляционного ковра или нарушения целостности пароизоляционного слоя, несоблюдение технологии в процессе монтажа кровли, вытаптывание во время обслуживания.

Последствия и угрозы дефекта.

Приводит к потере утеплителем своих теплоизоляционных свойств, а также к повреждению мембраны крепежными элементами при вытаптывании утеплителя.

Методы устранения дефекта.

Необходимо провести капитальный или текущий ремонт кровли с заменой поврежденного участка.



Нескругленные внешние углы полотен мембраны



Описание и причины возникновения дефекта.

Отсутствие скругления внешних углов мембраны. Нарушение технологии монтажа. При укладке мембраны все видимые углы необходимо скруглять.

Последствия и угрозы дефекта.

Приводит к потенциальным неповаренным участкам швов гидроизоляционного ковра в этих местах.

Методы устранения дефекта.

В рамках текущего ремонта необходимо:

- произвести очистку поверхности гидроизоляции от грязи и снега;
- вскрыть место повреждения мембраны, очистить от мусора;
- вырезать заплатку из мембраны, на 50 мм перекрывающую нескругленный угол в каждую из сторон, скруглить углы на заплатке;
- произвести обработку места установки заплатки Очистителем для ПВХ мембран ТЕХНОНИКОЛЬ;
- приварить заплатку на место повреждения с помощью ручного фена;
- обработать получившийся шов с помощью жидкого ПВХ.

В случае протечки и намокания утеплителя необходимо провести капитальный или текущий ремонт кровли с заменой поврежденного участка.



Наличие рваных краев мембраны



Описание и причины возникновения дефекта.

В процессе монтажа возможно рвать мембрану по армирующей сетке, при этом рваный край необходимо монтировать в нахлесте. Если же рваный край укладывается поверх соседнего рулона мембраны, это является дефектом.

Последствия и угрозы дефекта.

Наличие рваных краев мембраны приводит к увеличению водопоглощения мембраны, что, в свою очередь, снижает ее срок службы.

Методы устранения дефекта.

В случае наличия рваных краев мембраны в рамках текущего ремонта необходимо:

- произвести очистку поверхности гидроизоляции от грязи и снега;
- вскрыть место повреждения мембраны, очистить от мусора;
- вырезать заплатку из мембраны, на 50 мм перекрывающую рваный край в каждую из сторон, скруглить углы на заплатке;
- произвести обработку места установки заплатки Очистителем для ПВХ мембран ТЕХНОНИКОЛЬ;
- приварить заплатку на место повреждения с помощью ручного фена;
- обработать получившийся шов с помощью жидкого ПВХ.

В случае намокания утеплителя необходимо провести капитальный или текущий ремонт кровли с заменой поврежденного участка.



Примыкание кровли к вертикальной поверхности парапетов, вентиляционных шахт, стен и т.д.

Отсутствие водоизоляционного ковра



Описание и причины возникновения дефекта.

Отсутствие на вертикальной поверхности стен или парапетов кровельного материала. Дефект возникает из-за ошибок, допущенных при устройстве кровельного ковра.

Последствия и угрозы дефекта.

Отсутствие кровельного ковра всегда приводит к нарушению целостности гидроизоляции и возникновению интенсивных протечек. В результате это приводит к увлажнению слоев кровельной системы, уменьшению потенциального срока службы кровли, а также к материальному ущербу.

Методы устранения дефекта.

Необходимо провести капитальный или текущий ремонт кровли с заменой поврежденного участка.



Фото правильно выполненного узла

Механическое повреждение водоизоляционного ковра



Описание и причины возникновения дефекта.

Разрезы, пробои и разрывы в кровельном ковре. Механические повреждения возникают при нарушении правил эксплуатации кровли. Наиболее распространенной причиной является очистка кровли от снега и льда с применением металлических инструментов, а также использование снегоуборочных машин.

Последствия и угрозы дефекта.

Механическое повреждение нарушает целостность кровельного ковра и является причиной возникновения протечки. Небольшие повреждения приводят к незначительным протечкам, при которых происходит насыщение влагой слоев кровли и потеря ими гидроизоляционных и теплотехнических свойств.

Методы устранения дефекта.

В случае механического повреждения мембраны в рамках текущего ремонта необходимо:

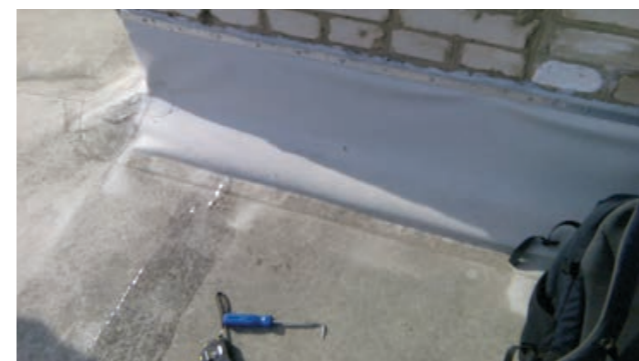
- произвести очистку поверхности гидроизоляции от грязи и снега;
- вскрыть место повреждения мембраны, очистить от мусора;
- вырезать заплатку из мембраны, на 50 мм перекрывающую место повреждения кровельного ковра от каждой стороны повреждения, скруглить углы на заплатке;
- произвести обработку места установки заплатки Очистителем для ПВХ мембран ТЕХНОНИКОЛЬ;
- приварить заплатку на место повреждения с помощью ручного фена;
- обработать получившийся шов с помощью жидкого ПВХ.

В случае невозможности установить заплатку поверх поврежденного участка, необходимо расширить место

повреждения до размеров, позволяющих подложить заплатку под поврежденный участок. Размер заплатки также должен быть минимум на 50 мм больше расширенного места повреждения. Приварить заплатку к нижнему, неповрежденному слою мембраны. Обработать получившийся сварной шов жидким ПВХ. Вальцевание швов не допускается.

В случае намокания утеплителя необходимо провести капитальный или текущий ремонт кровли с заменой поврежденного участка.

Вздутие водоизоляционного ковра с образованием воздушных или (и) водяных мешков (провисание материала)



Описание и причины возникновения дефекта.

Образование воздушных или водяных мешков на вертикальной поверхности или в местах сопряжения вертикальной и горизонтальной поверхностей. Дефект обусловлен нарушением технологии производства кровельных работ:

- недостаточная натяжка мембраны;
- отсутствие промежуточного крепления дополнительного гидроизоляционного ковра;
- отсутствие устройства скрытой полосы усиления в месте сопряжения вертикальной и горизонтальной поверхностей или отсутствие сварки грани сопряжения вертикальной и горизонтальной поверхностей с помощью латунного ролика;
- отсутствие или недостаточное утепление ограждающей конструкции, вследствие чего образовывается конденсирующаяся влага;
- отсутствие заведения пароизоляционного слоя на высоту утеплителя или его негерметичность.

Последствия и угрозы дефекта.

Образование воздушных мешков на вертикальных поверхностях примыканий повышает вероятность механического

повреждения кровельного ковра. Наличие водяных мешков говорит о попадании влаги или образовании конденсата под кровельным ковром, что может вызывать разрушение материала и, как следствие, приводить к протечке.

Методы устранения дефекта.

Необходимо провести капитальный или текущий ремонт кровли с заменой поврежденного участка.



Отсутствие кровельных элементов окончания узлов примыканий (защитных фартуков, отливов, краевых реек)



Описание и причины возникновения дефекта.

Отсутствие элементов крепления верхней кромки дополнительного гидроизоляционного ковра на вертикальной поверхности — краевой рейки, защитного фартука из оцинкованной стали или элементов покрытия из оцинкованной стали. Причинами возникновения дефекта являются ошибки при монтаже, допущенные при установке крепления кровельного ковра, защитных фартуков или покрытия парапета.

Последствия и угрозы дефекта.

Отсутствие краевых реек и защитных фартуков приводит к невозможности крепления и отслоению кровель-

ного ковра на вертикальных поверхностях, что, в свою очередь приводит к образованию протечек.

Методы устранения дефекта.

В рамках текущего ремонта необходимо:

- установить детали из оцинкованной стали и краевые рейки;
- герметизировать отгиб краевой рейки при помощи герметика ПУ.

В случае намокания утеплителя необходимо провести капитальный или текущий ремонт кровли с заменой поврежденного участка.



уменьшению потенциального срока службы кровли, а также к материальному ущербу.

Методы устранения дефекта.

В рамках текущего ремонта необходимо произвести установку элементов крепления (устройство кровельных реек, установка кровельных саморезов) дополнительного гидроизоляционного ковра при устройстве гидроизоляции к вертикальным поверхностям.



Отсутствие элементов крепления к вертикальным поверхностям



Описание и причины возникновения дефекта.

Отсутствие прижимной рейки на примыканиях к вертикальным конструкциям.

Последствия и угрозы дефекта.

Приводит к срыву кровельного ковра под воздействием ветровой нагрузки, что в свою очередь приводит к нарушению целостности гидроизоляции и возникновению интенсивных протечек. В результате это приводит к увлажнению слоев кровельной системы,

Отсутствие элементов промежуточного крепления при устройстве примыканий к вертикальным поверхностям с заведением гидроизоляционного слоя выше 450 мм



Описание и причины возникновения дефекта.

Отсутствие дополнительного крепления (с помощью прижимной рейки или металлических тарельчатых элементов) при устройстве примыканий к вертикальным конструкциям при высоте заведения водоизоляционного ковра выше 450 мм.

Последствия и угрозы дефекта.

Приводит к срыву кровельного ковра под воздействием ветровой нагрузки, что в свою очередь приводит к нарушению целостности гидроизоляции и возникновению интенсивных протечек. В результате это приводит к увлажнению слоев кровельной системы, уменьшению потенциального срока службы кровли, а также к материальному ущербу.

Методы устранения дефекта.

В рамках текущего ремонта необходимо:

Произвести промежуточное крепление дополнительного гидроизоляционного ковра через каждые 400–450 мм с последующей герметизацией мест установки крепления с помощью латок из мембраны.



Неудовлетворительное качество сварных швов и соединений при устройстве примыканий к парапетам, проходным элементам и прочим элементам кровельной конструкции

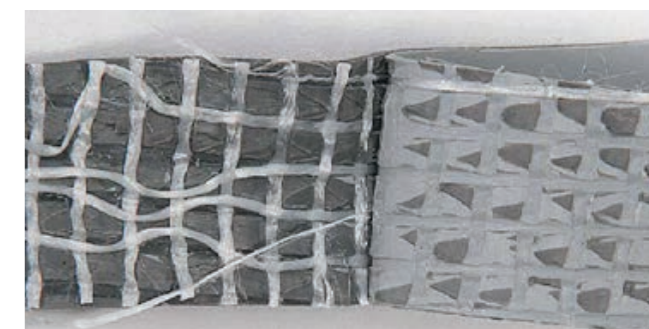


Описание и причины возникновения дефекта.

Дефект возникает из-за неправильной настройки технологических параметров при сварке материала, в зависимости от:

- погодных условий;
- материала;
- оборудования;
- основания;
- питающего напряжения.

Подбор параметров рекомендуется производить 3 раза за смену, проверку швов разрушающим методом (вырезка шва шириной не менее 20 мм с последующим разрывом. Оценка характера разрыва шва) и неразрушающим методом (с помощью пробника для проверки швов) осуществлять в конце каждой смены.



Последствия и угрозы дефекта.

Неудовлетворительно сваренные швы и соединения приводят к появлению протечек, а также к насыщению влагой кровельного пирога и его слоев.

Методы устранения дефекта.

В случае неудовлетворительного качества сварного шва в рамках текущего ремонта необходимо:

- произвести очистку поверхности гидроизоляции от грязи и снега;
- вскрыть место повреждения мембраны, очистить от мусора;
- вырезать заплатку из мембраны, на 50 мм перекрывающую место повреждения кровельного ковра от каждой стороны повреждения, скруглить углы на заплатке;
- произвести обработку места установки заплатки Очистителем для ПВХ мембран ТЕХНОНИКОЛЬ;
- приварить заплатку на место повреждения с помощью ручного фена;
- обработать получившийся шов с помощью жидкого ПВХ.

В случае намокания утеплителя необходимо провести капитальный или текущий ремонт кровли с заменой поврежденного участка.



Отсутствие герметизации примыканий из краевых реек и металлических хомутов с помощью ПУ герметика



Описание и причины возникновения дефекта.

Отсутствие герметика при устройстве окончания примыканий или на верхнем отгибе краевой рейки и хомутов.

Последствия и угрозы дефекта.

При отсутствии герметизации ПУ Герметиком креплений кровельного ковра и кровельных окончаний, поверхностная влага попадает под кровельный ковер, что приводит к протечкам и намоканию элементов кровельной системы с последующей потерей гидроизоляционных и теплоизоляционных свойств.

Методы устранения дефекта.

В рамках текущего ремонта необходимо:

- очистить отгиб рейки или хомута от остатков герметика;
- герметизировать (заполнить) отгиб рейки или хомута при помощи ПУ Герметика.

В случае намокания утеплителя необходимо провести капитальный или текущий ремонт кровли с заменой поврежденного участка.



Коррозия элементов из оцинкованной стали



Описание и причины возникновения дефекта.

Пятна ржавчины на деталях из оцинкованной стали, возникающие из-за разрушения защитного слоя цинка на поверхности стали.

Последствия и угрозы дефекта.

Коррозия элементов из оцинкованной стали приводит к их разрушению.

Методы устранения дефекта.

В рамках текущего ремонта необходимо:

- заменить поврежденные элементы на новые.



Водосточная система

Зоны застоя воды



Описание и причины возникновения дефекта.

Образование зон застоя воды на крыше, которые можно определить либо по наличию луж сразу после дождя, либо по характерным пыльным отпечаткам после высыхания воды. Одними из самых частых причин образования застойных зон у водосточных воронок является их неправильная установка, в результате которой край воронки находится выше уровня кровли, и неправильная ориентация/или отсутствие ендовного ковра.

Последствия и угрозы дефекта.

Застойные зоны приводят к дополнительной статической нагрузке на кровельный ковер (наиболее пагубно влияющей в зимнее время из-за перехода поверхностной влаги в твердое агрегатное состояние — лед).

Методы устранения дефекта.

Необходимо провести капитальный или текущий ремонт кровли с заменой поврежденного участка.

Механическое повреждение водоизоляционного ковра



Описание и причины возникновения дефекта.

Разрезы, пробои и разрывы в кровельном ковре. Механические повреждения возникают при нарушении правил эксплуатации кровли. Наиболее распространенной причиной является очистка кровли от снега и льда с применением металлического инструмента, а также использование снегоуборочных машин.

Последствия и угрозы дефекта.

В случае механического повреждения мембраны в рамках текущего ремонта необходимо:

- произвести очистку поверхности гидроизоляции от грязи и снега;
- вскрыть место повреждения мембраны, очистить от мусора;
- вырезать заплатку из мембраны, на 50 мм перекрывающую место повреждения кровельного ковра от каждой стороны повреждения, скруглить углы на заплатке;
- произвести обработку места установки заплатки очистителем для ПВХ мембран ТЕХНОНИКОЛЬ;
- приварить заплатку на место повреждения с помощью ручного фена;
- обработать получившийся шов с помощью жидкого ПВХ.

В случае невозможности установить заплатку поверх поврежденного участка необходимо расширить место повреждения до размеров, позволяющих подложить заплатку под поврежденный участок. Размер заплатки также должен быть минимум на 50 мм больше расширенного места повреждения. Приварить заплатку к нижнему, неповрежденному слою мембраны. Обработать получившийся сварной шов жидким ПВХ. Вальцевание швов не допускается.

В случае намокания утеплителя необходимо провести капитальный или текущий ремонт кровли с заменой поврежденного участка.

Неправильное выполнение сопряжения кровли с водоприемной воронкой



Описание и причины возникновения дефекта.

Отсутствие механического крепления водоприемной воронки. Отсутствие герметизации резьбовых и фланцевых соединений воронки.

Последствия и угрозы дефекта.

Отсутствие механического крепления водоприемной воронки приводит к ее вырыву из-за действия ветровой нагрузки и неэффективному или отсутствующему водоотведению с кровли. Отсутствие герметизации резьбовых и фланцевых соединений воронки приводит к затеканию влаги в подкровельную поверхность и последующей потере гидроизоляционных и теплоизоляционных свойств элементов кровельной системы.

Методы устранения дефекта.

Необходимо провести капитальный или текущий ремонт кровли с заменой водоприемной воронки.



Засорение воронок



Описание и причины возникновения дефекта.

Образование обширных зон застоя воды (глубокие лужи значительной площади) на кровле из-за прекращения стока воды через водосточные воронки. Засорение воронки происходит из-за попадания мусора в систему внутреннего водостока при нарушении правил эксплуатации кровли.

Последствия и угрозы дефекта.

Застойные зоны, образовавшиеся из-за засорения воронок, являются наиболее опасными, так как могут достигать значительных размеров по глубине и площади, что значительно усиливает статическую нагрузку на кровельный материал и слои кровельной системы.

Методы устранения дефекта.

В случае засорения воронки в рамках текущего ремонта необходимо:

- снять листоуловитель, очистить его от грязи и мусора;
- очистить от грязи и мусора воронку внутреннего водостока;
- установить листоуловитель на место.



Отсутствие элементов карнизных свесов



Описание и причины возникновения дефекта.

Отсутствие элементов карнизных свесов. Дефект возникает из-за ошибок при монтаже.

Последствия и угрозы дефекта.

Отсутствие картин карнизного свеса приводит к намоканию фасада здания.

Методы устранения дефекта.

В рамках текущего ремонта необходимо:

- установить элементы карнизных свесов, обеспечив их герметичное соединение с существующими частями свесов;
- выполнить примыкание кровельного ковра к карнизному свесу.



Отсутствие защитных решеток или колпаков на водоприемных воронках



Описание и причины возникновения дефекта.

Отсутствие защитных решеток или колпаков на воронках внутреннего водостока. Как правило, отсутствие защитных решеток или колпаков листоуловителей вызвано их утратой или сносом вследствие чистки кровли от снега или действия ветровой нагрузки.

Последствия и угрозы дефекта.

Отсутствие защитных решеток или колпаков на воронках внутреннего водостока приводит к попаданию листьев и мусора в воронку внутреннего водостока, что может привести к ее засорению.

Методы устранения дефекта.

В рамках текущего ремонта необходимо:

— установить колпаки или защитные решетки на воронки внутреннего водостока.



Прочие элементы: инженерные коммуникации, деформационные швы, ограждения, оборудование

Отсутствие герметизации в местах сопряжения кровли с опорными частями выступающих конструкций



Описание и причины возникновения дефекта.

Отсутствие герметизаций креплений элементов оборудования, ограждений и т.п.

Последствия и угрозы дефекта.

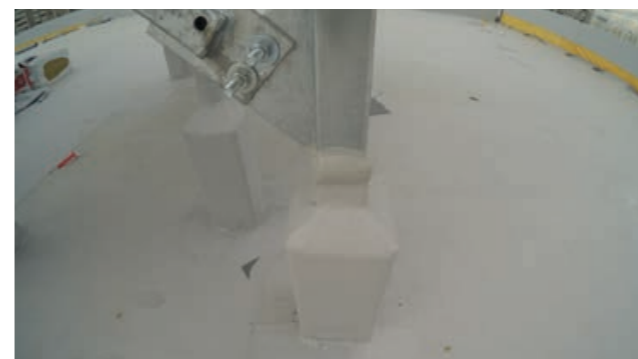
Отсутствие герметизаций креплений элементов оборудования приводит к попаданию влаги под кровельный ковер, что приводит к увлажнению слоев кровельной системы, уменьшению потенциального срока службы кровли, а также к материальному ущербу.

Методы устранения дефекта.

В рамках текущего ремонта необходимо:

— выполнить герметизацию в месте сопряжения согласно инструкции по монтажу.

В случае намокания утеплителя необходимо провести капитальный или текущий ремонт кровли с заменой поврежденного участка.



Отсутствие фундамента под оборудование (под легкие конструкции)



Описание и причины возникновения дефекта.

Установка оборудования непосредственно на кровле. Основная причина дефекта — отсутствие проектного решения на установку оборудования.

Последствия и угрозы дефекта.

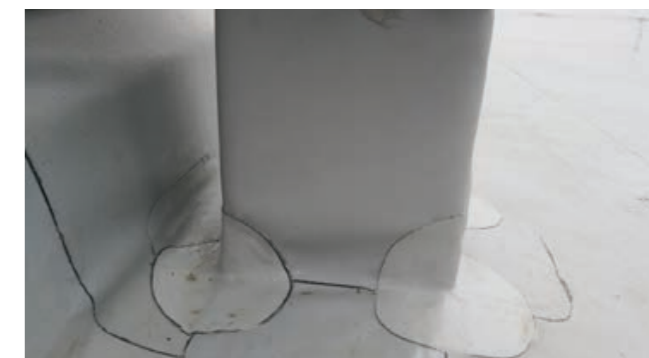
Оборудование, установленное непосредственно на кровельный ковер, постепенно продавливает кровельную систему. Это приводит к нарушению целостности кровельного ковра и, как следствие, возникновению протечек.

Методы устранения дефекта.

В рамках текущего ремонта необходимо:

— выполнить устройство фундамента под оборудование, предварительно уложив поверх мембраны разделительный слой из геотекстиля плотности не менее 300 г/м².

В случае продавливания утеплителя или повреждения кровельной мембраны необходимо провести капитальный или текущий ремонт кровли с заменой поврежденного участка.



Неправильное выполнение гидроизоляции кровельного узла



Описание и причины возникновения дефекта.

Ошибки при устройстве примыкания к элементам и оборудованию кровли. Основная причина дефекта — отсутствие проектного решения на установку оборудования.

Последствия и угрозы дефекта.

Ошибки при устройстве примыкания к элементам и оборудованию кровли приводят к попаданию влаги под кровельный ковер, его разрушению и возникновению протечек.

Методы устранения дефекта.

В рамках текущего ремонта необходимо:

—выполнить устройство примыкания к кровельному элементу или оборудованию в соответствии с инструкцией по монтажу.

В случае намокания утеплителя необходимо провести капитальный или текущий ремонт кровли с заменой поврежденного участка.



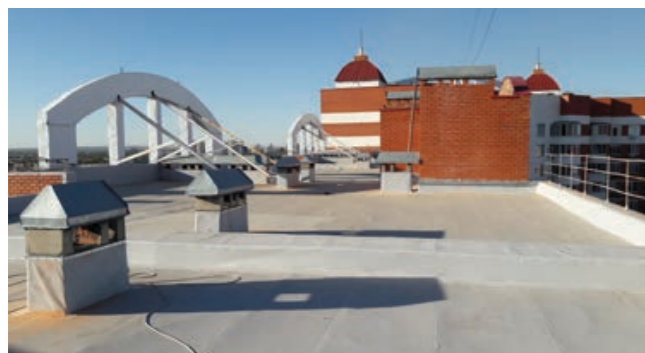
Методы устранения дефекта.

В рамках текущего ремонта необходимо:

—поверх уложенного кровельного ковра произвести устройство пешеходных дорожек WalkWay Puzzle и приварить их при помощи горячего воздуха к мембране.



Отсутствие ходовых дорожек для обслуживания кровли



Описание и причины возникновения дефекта.

Отсутствие ходовых дорожек для обслуживания кровли и расположенного на ней оборудования. Основная причина дефекта — отсутствие проектного решения на установку ходовых дорожек.

Последствия и угрозы дефекта.

Приводит к увеличению вероятности механического повреждения водоизоляционного ковра в процессе эксплуатации размещенного на кровле оборудования, а также во время перемещения обслуживающего персонала.

МЕТОДИКА ПРОВЕДЕНИЯ ОСМОТРА КРОВЛИ

Все осмотры проводятся по единой методике. Результаты осмотров должны быть отражены в дефектной ведомости для удобства проведения осмотров

Элементы и узлы кровли	
Рядовая кровля	Рядовая кровля, рядовая кровля на вентилях, лифтовых шахтах, выходах на кровлю
Примыкания к вертикальной поверхности	Примыкания к парапетам (включая покрытие из оцинковки), вентиляционным шахтам (включая защитные фартуки), лифтовым шахтам, выходам на кровлю (включая защитные фартуки)
Водосточная система	Ендовы, желоба, воронки
Прочие элементы	Инженерные коммуникации, деформационные швы, ограждения

Ремонт кровли подразделяется по типу на **текущий** и **капитальный** ремонты.

Капитальный ремонт кровли – полная замена кровельного ковра с частичной или полной заменой основания под кровлю.

Текущий ремонт – производство работ с целью предотвращения износа и аварий в межремонтный период без полной замены кровельного ковра. При текущем ремонте крыши возможна локальная, не превышающая 50% площади конструкции, замена нижележащих слоев.

Межремонтный период – период от начала эксплуатации конструкции или возобновления после

капитального ремонта (реконструкции) до следующего капитального ремонта (реконструкции) или до утилизации объекта.

Срочность (очередность) ремонта:

Планово (планово-предупредительно) – срочность ремонта, производящегося в заранее запланированный регламентом промежутков времени.

Внепланово – срочность ремонта, производящегося в промежутки, не предусмотренные графиками планово-предупредительного ремонта или в случае заранее непредвиденных повреждений кровельной системы.

ПРАВИЛА ЗАПОЛНЕНИЯ ДЕФЕКТНОЙ ВЕДОМОСТИ:

1. В строке «Места основных протечек» кратко указываются выявленные протечки.

2. Основная часть дефектной ведомости заполняется путем проставления отметки напротив каждого наименования дефекта в столбцах «Количественная характеристика (степень распространенности) разрушений».

Оценку количественной характеристики следует определять следующим образом:

- 0% – отсутствие данного дефекта на элементе кровли;
- до 20% – единичные по площади или протяженности повреждения элементов кровли;
- от 20% до 40% – редко встречающиеся по площади или протяженности повреждения кровли;

- от 40% до 60% – часто встречающиеся по площади или протяженности повреждения кровли;
- от 60% до 80% – значительные, практически на всей площади или протяженности элемента кровли;
- от 80% до 100% – сплошное повреждение, на всей площади или протяженности элемента кровли.

Не допускается наличие двух или более отметок в строке. В примечаниях указываются дополнительные особенности, выявленные при осмотре, например, наличие мусора на крыше или жалобы жильцов на промерзание.

Рекомендуется сопровождать осмотр кровли фотографиями. Фотографии с привязкой по номерам к выявленным дефектам кровли (последний столбец таблицы) прилагаются к дефектной ведомости.

ПЕРЕЧЕНЬ ХАРАКТЕРНЫХ ДЕФЕКТОВ КРОВЕЛЬ ИЗ ПОЛИМЕРНЫХ МЕМБРАН

Название дефекта	Описание и причины возникновения	Последствия и угрозы	Тип ремонта	Сложность	Срочность
Рядовая кровля. Рядовая кровля на вентиляционных и лифтовых шахтах, выходах на кровлю и т. д.					
Отсутствие требуемой подготовки основания перед укладкой гидроизоляционного ковра.	Халатное отношение к проведению работ предмонтажной подготовки перед укладкой гидроизоляционного ковра.	Перед укладкой полимерных мембран необходимо очистить основание от мусора, воды, в зимнее время от снега; при укладке на старый битумный гидроизоляционный ковер необходимо срезать вздувшиеся пузыри, произвести их сплавление и уложить разделительный слой. Укладка мембраны на неподготовленное основание может приводить к механическим повреждениям (проколы/ порезы острыми частями мусора), намоканию теплоизоляционного слоя (в случае отсутствия уборки воды и снега), быстрому старению ПВХ мембраны (в случае укладки на битумный ковер без устройства разделительного слоя).	Капитальный ремонт	Кровельные работы	Внепланово
Отсутствие водоизоляционного ковра.	Отсутствие кровельного ковра на всей кровле или отдельном участке. Основной причиной возникновения является отрыв кровельного ковра от основания под воздействием ветровой нагрузки из-за нарушения технологии выполнения кровельных работ – несоответствие количества крепежа ветровому расчету. Частичное отсутствие водоизоляционного ковра возможно при механическом повреждении кровельной поверхности.	Отсутствие кровельного ковра всегда приводит к отсутствию целостности гидроизоляции и возникновению интенсивных протечек. В результате это приводит к увлажнению слоев кровельной системы, уменьшению потенциального срока службы кровли, а также к материальному ущербу.	Капитальный ремонт	Кровельные работы	Внепланово
Несоответствие размера и типа крепежа.	Неправильно подобранный размер и тип крепежа в зависимости от толщины кровельного пирога и типа основания.	Неправильно подобранный размер крепежа ведет к повреждению гидроизоляционной поверхности в случае выпячивания теплоизоляционного слоя. Если размер крепежа сильно превышает необходимый, плиты теплоизоляции и полотна гидроизоляции не могут быть надежно закреплены в основании. Неправильно подобранный тип крепежа может быть причиной срыва кровельного полотна, а также может привести к теплотехнической неоднородности кровли.	Капитальный ремонт	Кровельные работы	Внепланово

Название дефекта	Описание и причины возникновения	Последствия и угрозы	Тип ремонта	Сложность	Срочность
Механическое повреждение водоизоляционного ковра.	Разрезы, пробои и разрывы в кровельном ковре. Механические повреждения возникают при нарушении правил эксплуатации кровли. Наиболее распространенной причиной является очистка кровли от снега и льда с применением металлического инструмента, а также использование снегоуборочных машин.	Механическое повреждение нарушает целостность кровельного ковра и является причиной возникновения протечки. Небольшие повреждения приводят к незначительным протечкам, при которых происходит насыщение влагой слоев кровли, и к потере ими гидроизоляционных и теплотехнических свойств.	Текущий ремонт	Незначительные кровельные работы	Внепланово
Нарушение уклонов (зоны застоя воды).	Неправильно выполненные уклоны приводят к образованию зон застоя воды на крыше, которые можно определить либо по наличию луж сразу после дождя, либо по характерным пыльным отпечаткам после высыхания воды. Мелкие лужи, глубина которых не превышает 10–30 мм на длину 2 м рейки, возникающие на поверхности кровельного материала из-за наличия допустимых отклонений по ровности основания и нахлестов полотнищ материала в швах, являются допустимыми. Причиной возникновения более глубоких луж являются ошибки при устройстве уклонов.	Застойные зоны приводят к дополнительной статической нагрузке на кровельный ковер (наиболее пагубно влияющей в зимнее время из-за перехода поверхностной влаги в твердое агрегатное состояние – лед).	Капитальный ремонт	Кровельные работы	Планово
Сварочный шов неудовлетворительно качества.	Дефект возникает из-за неправильной настройки технологических параметров при сварке материала в зависимости от погодных условий, материала, оборудования, основания, питающего напряжения. Подбор параметров рекомендуется производить 3 раза за смену, проверку швов разрушающим и неразрушающим методами осуществлять в конце каждой смены.	Неудовлетворительно сваренные швы и соединения приводят к появлению протечек, а также к насыщению влагой кровельного пирога и его слоев.	Текущий ремонт	Незначительные кровельные работы	Внепланово
Использование несовместимых материалов при устройстве и эксплуатации кровельной поверхности/ загрязнение гидроизоляционного ковра.	Использование при устройстве кровель из ПВХмембран битумосодержащих материалов – недопустимо. Загрязнение гидроизоляционного ковра материалами, несовместимыми с ПВХ мембранами (битумосодержащие материалы, масла и другие органические соединения).	Дефект приводит к разрушению (в т. ч. растрескиванию) полимерной мембраны вследствие ускоренной миграции пластификатора.	Текущий ремонт	Кровельные работы	Внепланово

Название дефекта	Описание и причины возникновения	Последствия и угрозы	Тип ремонта	Сложность	Срочность
Растрескивание гидроизоляционного ковра.	Трещины на материале кровельного ковра возникают вследствие неправильных условий хранения мембраны, при укладке в холодное время года (мембрану рекомендуется предварительно выдерживать в тепляках при температуре не ниже +10 °С не менее 12 часов) и неправильной эксплуатации в послемонтажный период (выход на кровлю в недопустимые отрицательные температуры, передвижение по кровельной поверхности вместо пешеходных дорожек).	Растрескивание приводит к разрушению мембраны и последующей замене кровельного ковра, что в свою очередь ведет к увеличению расходов на устройство кровли и дальнейшую эксплуатацию кровли.	Текущий ремонт	Кровельные работы	Внепланово
Неправильная организация разбежки полотен и устройства Т-образных швов.	Несоблюдение технологии укладки при монтаже гидроизоляционного ковра.	Данный дефект приводит к образованию Х-образных швов, недопустимых при укладке, с наличием, как правило, непроваренных участков, что в свою очередь требует дополнительной установки латок или сборной полосы, вследствие чего тратятся дополнительные средства на реорганизацию Х-образных швов.	Текущий ремонт	Незначительные кровельные работы	Внепланово
Ошибки при выполнении сварных швов с помощью ручного оборудования.	Отсутствие необходимых навыков выполнения работ. Неудовлетворительное качество сварных соединений.	Ручные сварные швы ненадлежащего качества приводят к появлению протечек и намоканию элементов кровельной системы, в последующем уменьшая и сводя к нулю их гидроизоляционные и теплоизоляционные свойства.	Текущий ремонт	Незначительные кровельные работы	Внепланово
Несоответствующий размер нахлеста полотен.	Несоответствующий минимально допустимому размер нахлеста при укладке полотен мембраны. Несоблюдение технологии монтажа.	Недостаточный размер нахлеста полотен приводит к сварным швам несоответствующего качества вследствие наезда приводной гусеницы и непосредственно самого горячего сопла аппарата (в определенных случаях) на телескопический крепеж; в случае избыточного нахлеста – к перерасходу материала.	Текущий ремонт	Кровельные работы	Внепланово
Установка крепежа непосредственно в край полотна мембраны.	Несоблюдение технологии монтажа. Установка крепежа должна производиться с запасом расстояния от края полотна мембраны до края крепежа не менее 10 мм (от края полотна до места установки крепежа не менее 35 мм).	Снижение противодействующей силы со стороны ветровой нагрузки, срыв кровли, как следствие: нарушение целостности гидроизоляционной поверхности и многочисленные протечки.	Текущий ремонт	Кровельные работы	Внепланово
Отсутствие ветровых зон и несоответствие количества крепежа.	Несоблюдение технологии монтажа. Отсутствие разделения на ветровые зоны. Отсутствие устройства ветровых зон.	Срыв кровельной поверхности, как следствие: нарушение целостности гидроизоляционной поверхности и многочисленные протечки.	Текущий ремонт	Кровельные работы	Внепланово

Название дефекта	Описание и причины возникновения	Последствия и угрозы	Тип ремонта	Сложность	Срочность
Отсутствие площадок вокруг установленного на кровле оборудования и ходовых дорожек для обслуживания кровли.	Несоблюдение требования п. 5.19 СП 17.13330.2011 Кровли	Приводит к увеличению вероятности механического повреждения водоизоляционного ковра в процессе эксплуатации размещенного на кровле оборудования, а также во время перемещения обслуживающего персонала.	Текущий ремонт	Незначительные кровельные работы	Планово
Намокание и потеря прочности теплоизоляционного слоя.	Намокание и потеря прочности утеплителя могут возникнуть по нескольким причинам: намокание из-за повреждения водоизоляционного ковра или нарушения целостности пароизоляционного слоя, несоблюдение технологии в процессе монтажа кровли, вытаптывание во время обслуживания.	Приводит к потере утеплителем своих теплоизоляционных свойств, а также к повреждению мембраны крепежными элементами при вытаптывании утеплителя.	Капитальный ремонт	Кровельные работы	Внепланово
Нескругленные внешние углы полотен мембраны.	Отсутствие скругления внешних углов мембраны. При укладке мембраны все видимые углы необходимо скруглять.	Приводит к потенциальным непроваренным участкам гидроизоляционного ковра.	Текущий ремонт	Кровельные работы	Внепланово
Наличие рваных краев мембраны.	В процессе монтажа возможно рвать мембрану по армирующей сетке, при этом рваный край необходимо монтировать в нахлесте.	Наличие рваных краев мембраны приводит к увеличению водопоглощения мембраны, что в свою очередь снижает ее срок службы.	Текущий ремонт	Кровельные работы	Внепланово
Примыкание кровли к вертикальной поверхности парапетов, вентиляционных шахт, стен и т. д.					
Отсутствие водоизоляционного ковра.	Отсутствие на вертикальной поверхности стен или парапетов кровельного материала. Дефект возникает из-за ошибок, допущенных при устройстве кровельного ковра.	Отсутствие кровельного ковра всегда приводит к отсутствию целостности гидроизоляции и возникновению интенсивных протечек. В результате это приводит к увлажнению слоев кровельной системы, уменьшению потенциального срока службы кровли, а также к материальному ущербу.	Капитальный ремонт	Кровельные работы	Внепланово
Механическое повреждение водоизоляционного ковра (в местах сопряжений вертикальных и/или горизонтальных плоскостей).	Разрезы, пробои и разрывы в кровельном ковре. Механические повреждения возникают при нарушении правил эксплуатации кровли. Наиболее распространенной причиной является очистка кровли от снега и льда с применением металлического инструмента, а также использование снегоуборочных машин.	Механическое повреждение нарушает целостность кровельного ковра и является причиной возникновения протечки. Небольшие повреждения приводят к незначительным протечкам, при которых происходит насыщение влагой слоев кровли и потере ими гидроизоляционных и тепло-технических свойств.	Текущий ремонт	Незначительные кровельные работы	Внепланово

Название дефекта	Описание и причины возникновения	Последствия и угрозы	Тип ремонта	Сложность	Срочность
Вздутие водоизоляционного ковра с образованием воздушных или/и водяных мешков (провисание материала).	Образование воздушных или водяных мешков на вертикальной поверхности или в местах сопряжения вертикальной и горизонтальной поверхностей. Дефект обусловлен нарушением технологии производства кровельных работ: — недостаточная натяжка мембраны; — отсутствие промежуточного крепления дополнительного гидроизоляционного ковра; — отсутствие устройства скрытой полосы усиления в месте сопряжения вертикальной и горизонтальной поверхностями или отсутствие сварки грани сопряжения вертикальной и горизонтальной поверхностей с помощью латунного ролика; — отсутствие или недостаточное утепление ограждающей конструкции, вследствие чего образовывается конденсирующаяся влага; — отсутствие заведения пароизоляционного слоя на высоту утеплителя или его негерметичность.	Образование воздушных мешков на вертикальных поверхностях примыканий повышает вероятность механического повреждения кровельного ковра. Наличие водяных мешков говорит о попадании влаги или образовании конденсата под кровельным ковром, что может вызывать разрушение материала (из-за наличия действия цикла: замерзание-оттаивание) и, как следствие, приводит к протечке.	Текущий ремонт	Кровельные работы	Внепланово
Отсутствие кровельных элементов окончания узлов примыканий (защитных фартуков, отливов, краевых реек).	Отсутствие элементов крепления верхней кромки дополнительного гидроизоляционного ковра на вертикальной поверхности – краевой рейки, защитного фартука из оцинкованной стали или элементов покрытия из оцинкованной стали. Причинами возникновения дефекта являются ошибки при монтаже, допущенные при установке крепления кровельного ковра, защитных фартуков или покрытия парапета.	Отсутствие краевых реек и защитных фартуков приводит к невозможности крепления и отслоению кровельного ковра на вертикальных поверхностях, что в свою очередь приводит к образованию протечек.	Текущий ремонт	Незначительные кровельные работы	Внепланово
Отсутствие элементов крепления к вертикальным поверхностям.	Отсутствие прижимной рейки на примыканиях к вертикальным конструкциям.	Срыв кровельной поверхности, как следствие: нарушение целостности гидроизоляционной поверхности и многочисленные протечки.	Текущий ремонт	Кровельные работы	Внепланово
Отсутствие элементов промежуточного крепления при устройстве примыканий к вертикальным поверхностям с заведением гидроизоляционного слоя выше 450 мм.	Отсутствие дополнительного крепления (с помощью прижимной рейки или металлических тарельчатых элементов) при устройстве примыканий к вертикальным конструкциям при высоте заведения водоизоляционного ковра выше 450 мм.	Срыв кровельной поверхности, как следствие: нарушение целостности гидроизоляционной поверхности и многочисленные протечки.	Текущий ремонт	Кровельные работы	Внепланово

Название дефекта	Описание и причины возникновения	Последствия и угрозы	Тип ремонта	Сложность	Срочность
Неудовлетворительное качество сварных швов и соединений при устройстве примыканий к парапетах, проходным и прочим элементам кровельной конструкции.	Дефект возникает из-за неправильной настройки технологических параметров при сварке материала в зависимости от погодных условий, материала, оборудования, основания, питающего напряжения.	Неудовлетворительно сваренные швы и соединения приводят к появлению протечек, а также к насыщению влагой кровельного пирога и его слоев.	Текущий ремонт	Незначительные кровельные работы	Внепланово
Отсутствие герметизации примыканий из краевых реек и металлических хомутов с помощью ПУ герметика.	Отсутствие герметика при устройстве окончания примыканий или на верхнем отгибе краевой рейки и хомутов.	При отсутствии герметизации с помощью ПУ герметика креплений кровельного ковра и кровельных окончаний влага попадает под кровельный ковер, что приводит к протечкам и намоканию элементов кровельной системы с последующей потерей гидроизоляционных свойств.	Текущий ремонт	Кровельные работы	Внепланово
Коррозия элементов из оцинкованной стали.	Пятна ржавчины на деталях из оцинкованной стали, так как со временем защитный слой цинка на поверхности стали разрушается.	Коррозия элементов из оцинкованной стали приводит к их разрушению.	Текущий ремонт	Незначительные кровельные работы	Внепланово
Водосточная система: ендовы, желоба, воронки					
Зоны застоя воды.	Образование зон застоя воды на крыше, которые можно определить либо по наличию луж сразу после дождя, либо по характерным пыльным отпечаткам после высыхания в них воды. Одними из самых частых причин образования застойных зон у водосточных воронок являются их неправильная установка, в результате чего край воронки находится выше уровня кровли, и неправильная ориентация/или отсутствие ендовного ковра.	Застойные зоны приводят к дополнительной статической нагрузке на кровельный ковер (наиболее пагубно влияющей в зимнее время из-за перехода поверхностной влаги в твердое агрегатное состояние – лед).	Текущий ремонт	Кровельные работы	Планово
Механическое повреждение водоизоляционного ковра.	Разрезы, пробои и разрывы в кровельном ковре. Механические повреждения возникают при нарушении правил эксплуатации кровли. Наиболее распространенной причиной является очистка кровли от снега и льда с применением металлического инструмента, а также использование снегоуборочных машин.	Механическое повреждение нарушает целостность кровельного ковра и является причиной возникновения протечки. Небольшие повреждения приводят к незначительным протечкам, при которых происходит насыщение влагой слоев кровли и потеря ими гидроизоляционных и теплотехнических свойств.	Текущий ремонт	Незначительные кровельные работы	Внепланово

Название дефекта	Описание и причины возникновения	Последствия и угрозы	Тип ремонта	Сложность	Срочность
Неправильное выполнение сопряжения кровли с водоприемной воронкой.	Отсутствие механического крепления водоприемной воронки. Отсутствие герметизации резьбовых и фланцевых соединений воронки.	Отсутствие механического крепления водоприемной воронки приводит к ее вырыву из-за действия ветровой нагрузки и неэффективному/ или отсутствующему водоотведению с кровли. Отсутствие герметизации резьбовых и фланцевых соединений воронки приводит к затеканию влаги в подкровельную поверхность и последующую потерю гидроизоляционных и теплоизоляционных свойств элементов кровельной системы.	Текущий ремонт	Незначительные кровельные работы	Внепланово
Засорение воронок.	Образование обширных зон застоя воды (глубокие лужи значительной площади) на кровле из-за прекращения стока воды через водосточные воронки. Засорение воронки происходит из-за попадания мусора в систему внутреннего водостока из-за нарушения правил эксплуатации кровель.	Застойные зоны, образовавшиеся из-за засорения воронок, являются наиболее опасными, так как, как правило, бывают глубокими, что значительно усиливает статическую нагрузку на кровельную поверхность и слои кровельной поверхности.	Текущий ремонт	Незначительные кровельные работы	Планово
Отсутствие элементов карнизных свесов.	Отсутствие картин карнизного свеса.	Отсутствие картин карнизного свеса приводит к намоканию фасада здания.	Текущий ремонт	Незначительные кровельные работы	Внепланово
Отсутствие защитных решеток или колпаков на водоприемных воронках.	Отсутствие защитных решеток или колпаков на воронках внутреннего водостока. Как правило, отсутствие защитных решеток или колпаков листоуловителей вызвано их утратой или сносом вследствие повреждения после чистки и действия ветровой нагрузки.	Отсутствие защитных решеток или колпаков на воронках внутреннего водостока приводит к попаданию листьев и мусора в воронку внутреннего водостока, что может привести к ее засорению.	Текущий ремонт	Незначительные кровельные работы	Планово

Прочие элементы: инженерные коммуникации, деформационные швы, ограждения, оборудование

Отсутствие герметизации в местах сопряжения кровли с опорными частями выступающих конструкций.	Отсутствие герметизации креплений элементов оборудования, ограждений и т. п.	Отсутствие герметизации креплений элементов оборудования приводит к попаданию влаги под кровельный ковер, что вызывает насыщение влагой слоев кровли и потерю ими защитных свойств.	Текущий ремонт	Кровельные работы	Внепланово
Отсутствие фундамента под оборудование (под легкие конструкции).	Установка оборудования непосредственно на кровлю. Основная причина дефекта – отсутствие проектного решения на установку оборудования.	Оборудование, установленное непосредственно на кровельный ковер, постепенно продавливает кровельную систему. Это приводит к нарушению целостности кровельного ковра и, как следствие, возникновению протечек.	Текущий ремонт	Кровельные работы	Внепланово

Название дефекта	Описание и причины возникновения	Последствия и угрозы	Тип ремонта	Сложность	Срочность
Неправильное выполнение гидроизоляции кровельного узла.	Ошибки при устройстве примыкания к элементам и оборудованию кровли. Основная причина дефекта – отсутствие проектного решения на установку оборудования.	Ошибки при устройстве примыкания к элементам и оборудованию кровли приводят к попаданию влаги под кровельный ковер, его разрушению и возникновению протечек.	Текущий ремонт	Кровельные работы	Внепланово
Отсутствие ходовых дорожек для обслуживания кровли.	Основная причина дефекта – отсутствие проектного решения на установку ходовых дорожек.	Приводит к увеличению вероятности механического повреждения водоизоляционного ковра в процессе эксплуатации размещенного на кровле оборудования, а также во время перемещения обслуживающего персонала.	Текущий ремонт	Кровельные работы	Планово

МАТЕРИАЛЫ НЕОБХОДИМЫЕ ДЛЯ ОСМОТРА И СРОЧНОГО РЕМОНТА КРОВЛИ

LOGICROOF SELFPATCH

Самоклеющийся гидроизоляционный материал для срочного временного ремонта механических повреждений на поверхности мембраны ПВХ.

Применение: заплатка LOGICROOF SelfPatch состоит из гидроизоляционного слоя, ПВХ мембраны LOGICROOF, и адгезивного слоя, обеспечивающего приклеивание к ремонтируемой мембране. Помогает уберечь ценное имущество и кровельный утеплитель от воздействия воды в случае повреждения кровельной мембраны. Особенно полезен и удобен на кровлях больших площадей, где затруднена подводка питающего кабеля для приварки горячим воздухом.

LOGICROOF SelfPatch предназначен для временной герметизации места повреждения ПВХ мембраны, поэтому сделайте ремонт этого участка с помощью фена, как только будет возможно.



1. Подготовьте поверхность старой мембраны. Для этого используйте салфетки из упаковки. Поверхность вокруг места повреждения должна быть сухой и чистой.



2. Снимите адгезивную пленку и поместите заплатку поверх повреждения. Она должна перекрывать место повреждения не менее чем на 35 мм во все стороны.



3. Прикатайте заплатку к мембране жестким роликом. Особенно хорошо прикатайте края заплатки.



4. Для обеспечения дополнительной надежности от механических воздействий нанесите жидкий ПВХ ТЕХНИКОЛЬ по контуру заплатки.

РЕМОНТНЫЙ НАБОР LOGICROOF OUTFIX



Состав ремонтного набора:

1. Инверторный бензогенератор с активной мощностью 700 Вт и объемом бензобака 1,5 л.
2. Ручной сварочный аппарат LEISTER HOT JET S с щелевой насадкой 20 мм.
3. Ролик прикаточный силиконовый (28 мм).
4. Ролик прикаточный латунный (6 мм).
5. Очиститель для ПВХ мембран.
6. Щетка из мягкого металла для очистки сопла сварочного аппарата.
7. Инструменты для контроля качества шва: шлицевая отвертка и пробник для проверки качества шва (бастарда).
8. Отвертка крестовая PH2.
9. Ножницы для резки мембраны.
10. Кровельный нож.
11. Рулетка и металлическая линейка.
12. Трос альпинистский 20 м с карабином для удобства поднятия набора на крышу.
13. Инструкция по монтажу полимерных мембран.
14. Ручка и маркер.

Все инструменты упакованы в рюкзак.

Подробную информацию спрашивайте у представителей ТЕХНИКОЛЬ в вашем регионе.

ОБЕСПЕЧЕНИЕ КАЧЕСТВЕННОГО МОНТАЖА — ЗАДАЧА НАШЕЙ СЛУЖБЫ КАЧЕСТВА

Забывая о долговечности и прочности строений, которые создаются с применением материалов ТЕХНИКОЛЬ, компания уделяет большое внимание системному подходу и предлагает не только комплексные решения по устройству кровельных систем, но и уникальную для России услугу, позволяющую клиентам быть уверенными в высоких характеристиках выбранной продукции. Мы создали Службу Качества – команду высококвалифицированных инженеров по всей России и странам СНГ.

Служба Качества – это бесплатная поддержка и сопровождение вашего проекта на всех этапах устройства кровельной гидроизоляции. Это поддержка производителя, специальные условия страхования, бесплатное обследование кровельных систем с применением полимерных мембран LOGICROOF и минимизация возможных ошибок, связанных с некачественным выполнением монтажных работ.

Задача инженеров Службы Качества – создание условий эффективного монтажа, а также легкой и долговечной эксплуатации подземных гидроизоляционных систем, выполненных из современных полимерных мембран премиум-класса LOGICROOF. Наши специалисты готовы выехать на объект и оперативно оказать необходимый сервис нашим потребителям.

Служба Качества ТЕХНИКОЛЬ это:

- квалифицированное бесплатное техническое сопровождение монтажа кровельных систем торговой марки LOGICROOF на объекте с выдачей рекомендаций по устранению недочетов;
- обучение монтажу систем с применением полимерных мембран LOGICROOF.

Высокое качество продукции ТЕХНИКОЛЬ, мониторинг процесса монтажа инженерами Службы Качества позволяют инвесторам и подрядчикам быть уверенными в надежности, долговечности и безопасности возводимых сооружений.



ДЕФЕКТНАЯ ВЕДОМОСТЬ КРОВЕЛЬНОГО КОВРА ИЗ ПОЛИМЕРНЫХ МЕМБРАН

Адрес объекта:

Места основных протечек:

Наименование дефекта	Количественная характеристика (степень распространения) разрушений					Номер фото
	до 10%	до 60%	свыше 60%	100%	Нет	
Отсутствие элементов из оцинкованной стали (защитных фартуков, покрытия парапета, краевых реек)						
Неудовлетворительное качество сварных швов и соединений при устройстве примыканий к парапетам, проходным и прочим элементам кровельной конструкции						
Применение армированной мембраны при изготовлении элементов усиления и фасонных элементов						
Отсутствие герметизации примыканий из краевых реек и металлических хомутов с помощью Герметика ТЕХНОНИКОЛЬ ПУ						
Коррозия элементов из оцинкованной стали						
Водосточная система: ендовы, желоба, воронки						
Нарушение уклонов (зоны застоя воды)						
Механическое повреждение водоизоляционного ковра						
Неправильное выполнение сопряжения кровли с водоприемной воронкой						
Засорение воронок						
Отсутствие элементов карнизных свесов						
Отсутствие защитных решеток или колпаков на водоприемных воронках						
Прочие элементы: инженерные коммуникации, деформационные швы, ограждения, оборудование						
Отсутствие герметизации в местах сопряжения кровли с опорными частями выступающих конструкций						
Отсутствие фундамента под оборудование (под легкие конструкции)						
Неправильное выполнение гидроизоляции кровельного узла						

Дата заполнения дефектной

.....
число, месяц, год

Дефектную ведомость

.....
ФИО

Наименование дефекта	Количественная характеристика (степень распространения) разрушений					Номер фото
	до 10%	до 60%	свыше 60%	100%	Нет	
Рядовая кровля. Рядовая кровля на вентиляционных и лифтовых шахтах, выходах на кровлю и т. д.						
Отсутствие требуемой подготовки основания перед укладкой мембраны						
Отсутствие водоизоляционного ковра						
Несоответствие размера и типа крепежа						
Механическое повреждение водоизоляционного ковра						
Нарушение уклонов (зоны застоя воды)						
Сварной шов неудовлетворительного качества (участки швов с отсутствием качественно сваренных швов)						
Использование несовместимых материалов при устройстве и эксплуатации кровельной поверхности/ загрязнение гидроизоляционного ковра						
Растрескивание гидроизоляционного ковра						
Неправильная организация разбежки полотен и устройства Т-образных швов						
Ошибки при выполнении сварных швов с помощью ручного оборудования						
Несоответствующий размер нахлеста полотен						
Установка крепежа непосредственно в край полотна						
Отсутствие ветровых зон и несоответствие количества крепежа						
Примыкание кровли к вертикальной поверхности парапетов, вент. шахт, стен и т. д.						
Отсутствие водоизоляционного ковра						
Механическое повреждение водоизоляционного ковра (в местах и сопряжениях вертикальных и/или горизонтальных плоскостях)						
Вздутие водоизоляционного ковра с образованием воздушных и/или водяных мешков (провисание материала)						

ДЕФЕКТНАЯ ВЕДОМОСТЬ КРОВЕЛЬНОГО КОВРА ИЗ ПОЛИМЕРНЫХ МЕМБРАН

Адрес объекта:

Места основных протечек:

Наименование дефекта	Количественная характеристика (степень распространения) разрушений					Номер фото
	до 10%	до 60%	свыше 60%	100%	Нет	
Отсутствие элементов из оцинкованной стали (защитных фартуков, покрытия парапета, краевых реек)						
Неудовлетворительное качество сварных швов и соединений при устройстве примыканий к парапетам, проходным и прочим элементам кровельной конструкции						
Применение армированной мембраны при изготовлении элементов усиления и фасонных элементов						
Отсутствие герметизации примыканий из краевых реек и металлических хомутов с помощью Герметика ТЕХНОНИКОЛЬ ПУ						
Коррозия элементов из оцинкованной стали						
Водосточная система: ендовы, желоба, воронки						
Нарушение уклонов (зоны застоя воды)						
Механическое повреждение водоизоляционного ковра						
Неправильное выполнение сопряжения кровли с водоприемной воронкой						
Засорение воронок						
Отсутствие элементов карнизных свесов						
Отсутствие защитных решеток или колпаков на водоприемных воронках						
Прочие элементы: инженерные коммуникации, деформационные швы, ограждения, оборудование						
Отсутствие герметизации в местах сопряжения кровли с опорными частями выступающих конструкций						
Отсутствие фундамента под оборудование (под легкие конструкции)						
Неправильное выполнение гидроизоляции кровельного узла						

Дата заполнения дефектной

.....
число, месяц, год

Дефектную ведомость

.....
ФИО

Наименование дефекта	Количественная характеристика (степень распространения) разрушений					Номер фото
	до 10%	до 60%	свыше 60%	100%	Нет	
Рядовая кровля. Рядовая кровля на вентиляционных и лифтовых шахтах, выходах на кровлю и т. д.						
Отсутствие требуемой подготовки основания перед укладкой мембраны						
Отсутствие водоизоляционного ковра						
Несоответствие размера и типа крепежа						
Механическое повреждение водоизоляционного ковра						
Нарушение уклонов (зоны застоя воды)						
Сварной шов неудовлетворительного качества (участки швов с отсутствием качественно сваренных швов)						
Использование несовместимых материалов при устройстве и эксплуатации кровельной поверхности/ загрязнение гидроизоляционного ковра						
Растрескивание гидроизоляционного ковра						
Неправильная организация разбежки полотен и устройства Т-образных швов						
Ошибки при выполнении сварных швов с помощью ручного оборудования						
Несоответствующий размер нахлеста полотен						
Установка крепежа непосредственно в край полотна						
Отсутствие ветровых зон и несоответствие количества крепежа						
Примыкание кровли к вертикальной поверхности парапетов, вент. шахт, стен и т. д.						
Отсутствие водоизоляционного ковра						
Механическое повреждение водоизоляционного ковра (в местах и сопряжениях вертикальных и/или горизонтальных плоскостях)						
Вздутие водоизоляционного ковра с образованием воздушных и/или водяных мешков (провисание материала)						

ДЕФЕКТНАЯ ВЕДОМОСТЬ КРОВЕЛЬНОГО КОВРА ИЗ ПОЛИМЕРНЫХ МЕМБРАН

Адрес объекта:

Места основных протечек:

Наименование дефекта	Количественная характеристика (степень распространения) разрушений					Номер фото
	до 10%	до 60%	свыше 60%	100%	Нет	
Отсутствие элементов из оцинкованной стали (защитных фартуков, покрытия парапета, краевых реек)						
Неудовлетворительное качество сварных швов и соединений при устройстве примыканий к парапетам, проходным и прочим элементам кровельной конструкции						
Применение армированной мембраны при изготовлении элементов усиления и фасонных элементов						
Отсутствие герметизации примыканий из краевых реек и металлических хомутов с помощью Герметика ТЕХНОНИКОЛЬ ПУ						
Коррозия элементов из оцинкованной стали						
Водосточная система: ендовы, желоба, воронки						
Нарушение уклонов (зоны застоя воды)						
Механическое повреждение водоизоляционного ковра						
Неправильное выполнение сопряжения кровли с водоприемной воронкой						
Засорение воронок						
Отсутствие элементов карнизных свесов						
Отсутствие защитных решеток или колпаков на водоприемных воронках						
Прочие элементы: инженерные коммуникации, деформационные швы, ограждения, оборудование						
Отсутствие герметизации в местах сопряжения кровли с опорными частями выступающих конструкций						
Отсутствие фундамента под оборудование (под легкие конструкции)						
Неправильное выполнение гидроизоляции кровельного узла						

Дата заполнения дефектной

.....
число, месяц, год

Дефектную ведомость

.....
ФИО

Наименование дефекта	Количественная характеристика (степень распространения) разрушений					Номер фото
	до 10%	до 60%	свыше 60%	100%	Нет	
Рядовая кровля. Рядовая кровля на вентиляционных и лифтовых шахтах, выходах на кровлю и т. д.						
Отсутствие требуемой подготовки основания перед укладкой мембраны						
Отсутствие водоизоляционного ковра						
Несоответствие размера и типа крепежа						
Механическое повреждение водоизоляционного ковра						
Нарушение уклонов (зоны застоя воды)						
Сварной шов неудовлетворительного качества (участки швов с отсутствием качественно сваренных швов)						
Использование несовместимых материалов при устройстве и эксплуатации кровельной поверхности/ загрязнение гидроизоляционного ковра						
Растрескивание гидроизоляционного ковра						
Неправильная организация разбежки полотен и устройства Т-образных швов						
Ошибки при выполнении сварных швов с помощью ручного оборудования						
Несоответствующий размер нахлеста полотен						
Установка крепежа непосредственно в край полотна						
Отсутствие ветровых зон и несоответствие количества крепежа						
Примыкание кровли к вертикальной поверхности парапетов, вент. шахт, стен и т. д.						
Отсутствие водоизоляционного ковра						
Механическое повреждение водоизоляционного ковра (в местах и сопряжениях вертикальных и/или горизонтальных плоскостях)						
Вздутие водоизоляционного ковра с образованием воздушных и/или водяных мешков (провисание материала)						

ДЕФЕКТНАЯ ВЕДОМОСТЬ КРОВЕЛЬНОГО КОВРА ИЗ ПОЛИМЕРНЫХ МЕМБРАН

Адрес объекта:

Места основных протечек:

Наименование дефекта	Количественная характеристика (степень распространения) разрушений					Номер фото
	до 10%	до 60%	свыше 60%	100%	Нет	
Отсутствие элементов из оцинкованной стали (защитных фартуков, покрытия парапета, краевых реек)						
Неудовлетворительное качество сварных швов и соединений при устройстве примыканий к парапетам, проходным и прочим элементам кровельной конструкции						
Применение армированной мембраны при изготовлении элементов усиления и фасонных элементов						
Отсутствие герметизации примыканий из краевых реек и металлических хомутов с помощью Герметика ТЕХНОНИКОЛЬ ПУ						
Коррозия элементов из оцинкованной стали						
Водосточная система: ендовы, желоба, воронки						
Нарушение уклонов (зоны застоя воды)						
Механическое повреждение водоизоляционного ковра						
Неправильное выполнение сопряжения кровли с водоприемной воронкой						
Засорение воронок						
Отсутствие элементов карнизных свесов						
Отсутствие защитных решеток или колпаков на водоприемных воронках						
Прочие элементы: инженерные коммуникации, деформационные швы, ограждения, оборудование						
Отсутствие герметизации в местах сопряжения кровли с опорными частями выступающих конструкций						
Отсутствие фундамента под оборудование (под легкие конструкции)						
Неправильное выполнение гидроизоляции кровельного узла						

Дата заполнения дефектной

.....
число, месяц, год

Дефектную ведомость

.....
ФИО

Наименование дефекта	Количественная характеристика (степень распространения) разрушений					Номер фото
	до 10%	до 60%	свыше 60%	100%	Нет	
Рядовая кровля. Рядовая кровля на вентиляционных и лифтовых шахтах, выходах на кровлю и т. д.						
Отсутствие требуемой подготовки основания перед укладкой мембраны						
Отсутствие водоизоляционного ковра						
Несоответствие размера и типа крепежа						
Механическое повреждение водоизоляционного ковра						
Нарушение уклонов (зоны застоя воды)						
Сварной шов неудовлетворительного качества (участки швов с отсутствием качественно сваренных швов)						
Использование несовместимых материалов при устройстве и эксплуатации кровельной поверхности/ загрязнение гидроизоляционного ковра						
Растрескивание гидроизоляционного ковра						
Неправильная организация разбежки полотен и устройства Т-образных швов						
Ошибки при выполнении сварных швов с помощью ручного оборудования						
Несоответствующий размер нахлеста полотен						
Установка крепежа непосредственно в край полотна						
Отсутствие ветровых зон и несоответствие количества крепежа						
Примыкание кровли к вертикальной поверхности парапетов, вент. шахт, стен и т. д.						
Отсутствие водоизоляционного ковра						
Механическое повреждение водоизоляционного ковра (в местах и сопряжениях вертикальных и/или горизонтальных плоскостях)						
Вздутие водоизоляционного ковра с образованием воздушных и/или водяных мешков (провисание материала)						

ДЕФЕКТНАЯ ВЕДОМОСТЬ КРОВЕЛЬНОГО КОВРА ИЗ ПОЛИМЕРНЫХ МЕМБРАН

Адрес объекта:

Места основных протечек:

Наименование дефекта	Количественная характеристика (степень распространения) разрушений					Номер фото
	до 10%	до 60%	свыше 60%	100%	Нет	
Отсутствие элементов из оцинкованной стали (защитных фартуков, покрытия парапета, краевых реек)						
Неудовлетворительное качество сварных швов и соединений при устройстве примыканий к парапетам, проходным и прочим элементам кровельной конструкции						
Применение армированной мембраны при изготовлении элементов усиления и фасонных элементов						
Отсутствие герметизации примыканий из краевых реек и металлических хомутов с помощью Герметика ТЕХНОНИКОЛЬ ПУ						
Коррозия элементов из оцинкованной стали						
Водосточная система: ендовы, желоба, воронки						
Нарушение уклонов (зоны застоя воды)						
Механическое повреждение водоизоляционного ковра						
Неправильное выполнение сопряжения кровли с водоприемной воронкой						
Засорение воронок						
Отсутствие элементов карнизных свесов						
Отсутствие защитных решеток или колпаков на водоприемных воронках						
Прочие элементы: инженерные коммуникации, деформационные швы, ограждения, оборудование						
Отсутствие герметизации в местах сопряжения кровли с опорными частями выступающих конструкций						
Отсутствие фундамента под оборудование (под легкие конструкции)						
Неправильное выполнение гидроизоляции кровельного узла						

Дата заполнения дефектной

.....
число, месяц, год

Дефектную ведомость

.....
ФИО

Наименование дефекта	Количественная характеристика (степень распространения) разрушений					Номер фото
	до 10%	до 60%	свыше 60%	100%	Нет	
Рядовая кровля. Рядовая кровля на вентиляционных и лифтовых шахтах, выходах на кровлю и т. д.						
Отсутствие требуемой подготовки основания перед укладкой мембраны						
Отсутствие водоизоляционного ковра						
Несоответствие размера и типа крепежа						
Механическое повреждение водоизоляционного ковра						
Нарушение уклонов (зоны застоя воды)						
Сварной шов неудовлетворительного качества (участки швов с отсутствием качественно сваренных швов)						
Использование несовместимых материалов при устройстве и эксплуатации кровельной поверхности/ загрязнение гидроизоляционного ковра						
Растрескивание гидроизоляционного ковра						
Неправильная организация разбежки полотен и устройства Т-образных швов						
Ошибки при выполнении сварных швов с помощью ручного оборудования						
Несоответствующий размер нахлеста полотен						
Установка крепежа непосредственно в край полотна						
Отсутствие ветровых зон и несоответствие количества крепежа						
Примыкание кровли к вертикальной поверхности парапетов, вент. шахт, стен и т. д.						
Отсутствие водоизоляционного ковра						
Механическое повреждение водоизоляционного ковра (в местах и сопряжениях вертикальных и/или горизонтальных плоскостях)						
Вздутие водоизоляционного ковра с образованием воздушных и/или водяных мешков (провисание материала)						

ДЕФЕКТНАЯ ВЕДОМОСТЬ КРОВЕЛЬНОГО КОВРА ИЗ ПОЛИМЕРНЫХ МЕМБРАН

Адрес объекта:

Места основных протечек:

Наименование дефекта	Количественная характеристика (степень распространения) разрушений					Номер фото
	до 10%	до 60%	свыше 60%	100%	Нет	
Отсутствие элементов из оцинкованной стали (защитных фартуков, покрытия парапета, краевых реек)						
Неудовлетворительное качество сварных швов и соединений при устройстве примыканий к парапетам, проходным и прочим элементам кровельной конструкции						
Применение армированной мембраны при изготовлении элементов усиления и фасонных элементов						
Отсутствие герметизации примыканий из краевых реек и металлических хомутов с помощью Герметика ТЕХНОНИКОЛЬ ПУ						
Коррозия элементов из оцинкованной стали						
Водосточная система: ендовы, желоба, воронки						
Нарушение уклонов (зоны застоя воды)						
Механическое повреждение водоизоляционного ковра						
Неправильное выполнение сопряжения кровли с водоприемной воронкой						
Засорение воронок						
Отсутствие элементов карнизных свесов						
Отсутствие защитных решеток или колпаков на водоприемных воронках						
Прочие элементы: инженерные коммуникации, деформационные швы, ограждения, оборудование						
Отсутствие герметизации в местах сопряжения кровли с опорными частями выступающих конструкций						
Отсутствие фундамента под оборудование (под легкие конструкции)						
Неправильное выполнение гидроизоляции кровельного узла						

Дата заполнения дефектной

.....
число, месяц, год

Дефектную ведомость

.....
ФИО

Наименование дефекта	Количественная характеристика (степень распространения) разрушений					Номер фото
	до 10%	до 60%	свыше 60%	100%	Нет	
Рядовая кровля. Рядовая кровля на вентиляционных и лифтовых шахтах, выходах на кровлю и т. д.						
Отсутствие требуемой подготовки основания перед укладкой мембраны						
Отсутствие водоизоляционного ковра						
Несоответствие размера и типа крепежа						
Механическое повреждение водоизоляционного ковра						
Нарушение уклонов (зоны застоя воды)						
Сварной шов неудовлетворительного качества (участки швов с отсутствием качественно сваренных швов)						
Использование несовместимых материалов при устройстве и эксплуатации кровельной поверхности/ загрязнение гидроизоляционного ковра						
Растрескивание гидроизоляционного ковра						
Неправильная организация разбежки полотен и устройства Т-образных швов						
Ошибки при выполнении сварных швов с помощью ручного оборудования						
Несоответствующий размер нахлеста полотен						
Установка крепежа непосредственно в край полотна						
Отсутствие ветровых зон и несоответствие количества крепежа						
Примыкание кровли к вертикальной поверхности парапетов, вент. шахт, стен и т. д.						
Отсутствие водоизоляционного ковра						
Механическое повреждение водоизоляционного ковра (в местах и сопряжениях вертикальных и/или горизонтальных плоскостях)						
Вздутие водоизоляционного ковра с образованием воздушных и/или водяных мешков (провисание материала)						

ДЕФЕКТНАЯ ВЕДОМОСТЬ КРОВЕЛЬНОГО КОВРА ИЗ ПОЛИМЕРНЫХ МЕМБРАН

Адрес объекта:

Места основных протечек:

Наименование дефекта	Количественная характеристика (степень распространения) разрушений					Номер фото
	до 10%	до 60%	свыше 60%	100%	Нет	
Отсутствие элементов из оцинкованной стали (защитных фартуков, покрытия парапета, краевых реек)						
Неудовлетворительное качество сварных швов и соединений при устройстве примыканий к парапетам, проходным и прочим элементам кровельной конструкции						
Применение армированной мембраны при изготовлении элементов усиления и фасонных элементов						
Отсутствие герметизации примыканий из краевых реек и металлических хомутов с помощью Герметика ТЕХНОНИКОЛЬ ПУ						
Коррозия элементов из оцинкованной стали						
Водосточная система: ендовы, желоба, воронки						
Нарушение уклонов (зоны застоя воды)						
Механическое повреждение водоизоляционного ковра						
Неправильное выполнение сопряжения кровли с водоприемной воронкой						
Засорение воронок						
Отсутствие элементов карнизных свесов						
Отсутствие защитных решеток или колпаков на водоприемных воронках						
Прочие элементы: инженерные коммуникации, деформационные швы, ограждения, оборудование						
Отсутствие герметизации в местах сопряжения кровли с опорными частями выступающих конструкций						
Отсутствие фундамента под оборудование (под легкие конструкции)						
Неправильное выполнение гидроизоляции кровельного узла						

Дата заполнения дефектной

.....
число, месяц, год

Дефектную ведомость

.....
ФИО

Наименование дефекта	Количественная характеристика (степень распространения) разрушений					Номер фото
	до 10%	до 60%	свыше 60%	100%	Нет	
Рядовая кровля. Рядовая кровля на вентиляционных и лифтовых шахтах, выходах на кровлю и т. д.						
Отсутствие требуемой подготовки основания перед укладкой мембраны						
Отсутствие водоизоляционного ковра						
Несоответствие размера и типа крепежа						
Механическое повреждение водоизоляционного ковра						
Нарушение уклонов (зоны застоя воды)						
Сварной шов неудовлетворительного качества (участки швов с отсутствием качественно сваренных швов)						
Использование несовместимых материалов при устройстве и эксплуатации кровельной поверхности/ загрязнение гидроизоляционного ковра						
Растрескивание гидроизоляционного ковра						
Неправильная организация разбежки полотен и устройства Т-образных швов						
Ошибки при выполнении сварных швов с помощью ручного оборудования						
Несоответствующий размер нахлеста полотен						
Установка крепежа непосредственно в край полотна						
Отсутствие ветровых зон и несоответствие количества крепежа						
Примыкание кровли к вертикальной поверхности парапетов, вент. шахт, стен и т. д.						
Отсутствие водоизоляционного ковра						
Механическое повреждение водоизоляционного ковра (в местах и сопряжениях вертикальных и/или горизонтальных плоскостях)						
Вздутие водоизоляционного ковра с образованием воздушных и/или водяных мешков (провисание материала)						

ДЕФЕКТНАЯ ВЕДОМОСТЬ КРОВЕЛЬНОГО КОВРА ИЗ ПОЛИМЕРНЫХ МЕМБРАН

Адрес объекта:

Места основных протечек:

Наименование дефекта	Количественная характеристика (степень распространения) разрушений					Номер фото
	до 10%	до 60%	свыше 60%	100%	Нет	
Отсутствие элементов из оцинкованной стали (защитных фартуков, покрытия парапета, краевых реек)						
Неудовлетворительное качество сварных швов и соединений при устройстве примыканий к парапетам, проходным и прочим элементам кровельной конструкции						
Применение армированной мембраны при изготовлении элементов усиления и фасонных элементов						
Отсутствие герметизации примыканий из краевых реек и металлических хомутов с помощью Герметика ТЕХНОНИКОЛЬ ПУ						
Коррозия элементов из оцинкованной стали						
Водосточная система: ендовы, желоба, воронки						
Нарушение уклонов (зоны застоя воды)						
Механическое повреждение водоизоляционного ковра						
Неправильное выполнение сопряжения кровли с водоприемной воронкой						
Засорение воронок						
Отсутствие элементов карнизных свесов						
Отсутствие защитных решеток или колпаков на водоприемных воронках						
Прочие элементы: инженерные коммуникации, деформационные швы, ограждения, оборудование						
Отсутствие герметизации в местах сопряжения кровли с опорными частями выступающих конструкций						
Отсутствие фундамента под оборудование (под легкие конструкции)						
Неправильное выполнение гидроизоляции кровельного узла						

Дата заполнения дефектной

.....
число, месяц, год

Дефектную ведомость

.....
ФИО

Наименование дефекта	Количественная характеристика (степень распространения) разрушений					Номер фото
	до 10%	до 60%	свыше 60%	100%	Нет	
Рядовая кровля. Рядовая кровля на вентиляционных и лифтовых шахтах, выходах на кровлю и т. д.						
Отсутствие требуемой подготовки основания перед укладкой мембраны						
Отсутствие водоизоляционного ковра						
Несоответствие размера и типа крепежа						
Механическое повреждение водоизоляционного ковра						
Нарушение уклонов (зоны застоя воды)						
Сварной шов неудовлетворительного качества (участки швов с отсутствием качественно сваренных швов)						
Использование несовместимых материалов при устройстве и эксплуатации кровельной поверхности/ загрязнение гидроизоляционного ковра						
Растрескивание гидроизоляционного ковра						
Неправильная организация разбежки полотен и устройства Т-образных швов						
Ошибки при выполнении сварных швов с помощью ручного оборудования						
Несоответствующий размер нахлеста полотен						
Установка крепежа непосредственно в край полотна						
Отсутствие ветровых зон и несоответствие количества крепежа						
Примыкание кровли к вертикальной поверхности парапетов, вент. шахт, стен и т. д.						
Отсутствие водоизоляционного ковра						
Механическое повреждение водоизоляционного ковра (в местах и сопряжениях вертикальных и/или горизонтальных плоскостях)						
Вздутие водоизоляционного ковра с образованием воздушных и/или водяных мешков (провисание материала)						

ДЕФЕКТНАЯ ВЕДОМОСТЬ КРОВЕЛЬНОГО КОВРА ИЗ ПОЛИМЕРНЫХ МЕМБРАН

Адрес объекта:

Места основных протечек:

Наименование дефекта	Количественная характеристика (степень распространения) разрушений					Номер фото
	до 10%	до 60%	свыше 60%	100%	Нет	
Отсутствие элементов из оцинкованной стали (защитных фартуков, покрытия парапета, краевых реек)						
Неудовлетворительное качество сварных швов и соединений при устройстве примыканий к парапетам, проходным и прочим элементам кровельной конструкции						
Применение армированной мембраны при изготовлении элементов усиления и фасонных элементов						
Отсутствие герметизации примыканий из краевых реек и металлических хомутов с помощью Герметика ТЕХНОНИКОЛЬ ПУ						
Коррозия элементов из оцинкованной стали						
Водосточная система: ендовы, желоба, воронки						
Нарушение уклонов (зоны застоя воды)						
Механическое повреждение водоизоляционного ковра						
Неправильное выполнение сопряжения кровли с водоприемной воронкой						
Засорение воронок						
Отсутствие элементов карнизных свесов						
Отсутствие защитных решеток или колпаков на водоприемных воронках						
Прочие элементы: инженерные коммуникации, деформационные швы, ограждения, оборудование						
Отсутствие герметизации в местах сопряжения кровли с опорными частями выступающих конструкций						
Отсутствие фундамента под оборудование (под легкие конструкции)						
Неправильное выполнение гидроизоляции кровельного узла						

Дата заполнения дефектной

.....
число, месяц, год

Дефектную ведомость

.....
ФИО

Наименование дефекта	Количественная характеристика (степень распространения) разрушений					Номер фото
	до 10%	до 60%	свыше 60%	100%	Нет	
Рядовая кровля. Рядовая кровля на вентиляционных и лифтовых шахтах, выходах на кровлю и т. д.						
Отсутствие требуемой подготовки основания перед укладкой мембраны						
Отсутствие водоизоляционного ковра						
Несоответствие размера и типа крепежа						
Механическое повреждение водоизоляционного ковра						
Нарушение уклонов (зоны застоя воды)						
Сварной шов неудовлетворительного качества (участки швов с отсутствием качественно сваренных швов)						
Использование несовместимых материалов при устройстве и эксплуатации кровельной поверхности/ загрязнение гидроизоляционного ковра						
Растрескивание гидроизоляционного ковра						
Неправильная организация разбежки полотен и устройства Т-образных швов						
Ошибки при выполнении сварных швов с помощью ручного оборудования						
Несоответствующий размер нахлеста полотен						
Установка крепежа непосредственно в край полотна						
Отсутствие ветровых зон и несоответствие количества крепежа						
Примыкание кровли к вертикальной поверхности парапетов, вент. шахт, стен и т. д.						
Отсутствие водоизоляционного ковра						
Механическое повреждение водоизоляционного ковра (в местах и сопряжениях вертикальных и/или горизонтальных плоскостях)						
Вздутие водоизоляционного ковра с образованием воздушных и/или водяных мешков (провисание материала)						

ДЕФЕКТНАЯ ВЕДОМОСТЬ КРОВЕЛЬНОГО КОВРА ИЗ ПОЛИМЕРНЫХ МЕМБРАН

Адрес объекта:

Места основных протечек:

Наименование дефекта	Количественная характеристика (степень распространения) разрушений					Номер фото
	до 10%	до 60%	свыше 60%	100%	Нет	
Отсутствие элементов из оцинкованной стали (защитных фартуков, покрытия парапета, краевых реек)						
Неудовлетворительное качество сварных швов и соединений при устройстве примыканий к парапетам, проходным и прочим элементам кровельной конструкции						
Применение армированной мембраны при изготовлении элементов усиления и фасонных элементов						
Отсутствие герметизации примыканий из краевых реек и металлических хомутов с помощью Герметика ТЕХНОНИКОЛЬ ПУ						
Коррозия элементов из оцинкованной стали						
Водосточная система: ендовы, желоба, воронки						
Нарушение уклонов (зоны застоя воды)						
Механическое повреждение водоизоляционного ковра						
Неправильное выполнение сопряжения кровли с водоприемной воронкой						
Засорение воронок						
Отсутствие элементов карнизных свесов						
Отсутствие защитных решеток или колпаков на водоприемных воронках						
Прочие элементы: инженерные коммуникации, деформационные швы, ограждения, оборудование						
Отсутствие герметизации в местах сопряжения кровли с опорными частями выступающих конструкций						
Отсутствие фундамента под оборудование (под легкие конструкции)						
Неправильное выполнение гидроизоляции кровельного узла						

Дата заполнения дефектной

.....
число, месяц, год

Дефектную ведомость

.....
ФИО

Наименование дефекта	Количественная характеристика (степень распространения) разрушений					Номер фото
	до 10%	до 60%	свыше 60%	100%	Нет	
Рядовая кровля. Рядовая кровля на вентиляционных и лифтовых шахтах, выходах на кровлю и т. д.						
Отсутствие требуемой подготовки основания перед укладкой мембраны						
Отсутствие водоизоляционного ковра						
Несоответствие размера и типа крепежа						
Механическое повреждение водоизоляционного ковра						
Нарушение уклонов (зоны застоя воды)						
Сварной шов неудовлетворительного качества (участки швов с отсутствием качественно сваренных швов)						
Использование несовместимых материалов при устройстве и эксплуатации кровельной поверхности/ загрязнение гидроизоляционного ковра						
Растрескивание гидроизоляционного ковра						
Неправильная организация разбежки полотен и устройства Т-образных швов						
Ошибки при выполнении сварных швов с помощью ручного оборудования						
Несоответствующий размер нахлеста полотен						
Установка крепежа непосредственно в край полотна						
Отсутствие ветровых зон и несоответствие количества крепежа						
Примыкание кровли к вертикальной поверхности парапетов, вент. шахт, стен и т. д.						
Отсутствие водоизоляционного ковра						
Механическое повреждение водоизоляционного ковра (в местах и сопряжениях вертикальных и/или горизонтальных плоскостях)						
Вздутие водоизоляционного ковра с образованием воздушных и/или водяных мешков (провисание материала)						

ДЕФЕКТНАЯ ВЕДОМОСТЬ КРОВЕЛЬНОГО КОВРА ИЗ ПОЛИМЕРНЫХ МЕМБРАН

Адрес объекта:

Места основных протечек:

Наименование дефекта	Количественная характеристика (степень распространения) разрушений					Номер фото
	до 10%	до 60%	свыше 60%	100%	Нет	
Отсутствие элементов из оцинкованной стали (защитных фартуков, покрытия парапета, краевых реек)						
Неудовлетворительное качество сварных швов и соединений при устройстве примыканий к парапетам, проходным и прочим элементам кровельной конструкции						
Применение армированной мембраны при изготовлении элементов усиления и фасонных элементов						
Отсутствие герметизации примыканий из краевых реек и металлических хомутов с помощью Герметика ТЕХНОНИКОЛЬ ПУ						
Коррозия элементов из оцинкованной стали						
Водосточная система: ендовы, желоба, воронки						
Нарушение уклонов (зоны застоя воды)						
Механическое повреждение водоизоляционного ковра						
Неправильное выполнение сопряжения кровли с водоприемной воронкой						
Засорение воронок						
Отсутствие элементов карнизных свесов						
Отсутствие защитных решеток или колпаков на водоприемных воронках						
Прочие элементы: инженерные коммуникации, деформационные швы, ограждения, оборудование						
Отсутствие герметизации в местах сопряжения кровли с опорными частями выступающих конструкций						
Отсутствие фундамента под оборудование (под легкие конструкции)						
Неправильное выполнение гидроизоляции кровельного узла						

Дата заполнения дефектной

.....
число, месяц, год

Дефектную ведомость

.....
ФИО

Наименование дефекта	Количественная характеристика (степень распространения) разрушений					Номер фото
	до 10%	до 60%	свыше 60%	100%	Нет	
Рядовая кровля. Рядовая кровля на вентиляционных и лифтовых шахтах, выходах на кровлю и т. д.						
Отсутствие требуемой подготовки основания перед укладкой мембраны						
Отсутствие водоизоляционного ковра						
Несоответствие размера и типа крепежа						
Механическое повреждение водоизоляционного ковра						
Нарушение уклонов (зоны застоя воды)						
Сварной шов неудовлетворительного качества (участки швов с отсутствием качественно сваренных швов)						
Использование несовместимых материалов при устройстве и эксплуатации кровельной поверхности/ загрязнение гидроизоляционного ковра						
Растрескивание гидроизоляционного ковра						
Неправильная организация разбежки полотен и устройства Т-образных швов						
Ошибки при выполнении сварных швов с помощью ручного оборудования						
Несоответствующий размер нахлеста полотен						
Установка крепежа непосредственно в край полотна						
Отсутствие ветровых зон и несоответствие количества крепежа						
Примыкание кровли к вертикальной поверхности парапетов, вент. шахт, стен и т. д.						
Отсутствие водоизоляционного ковра						
Механическое повреждение водоизоляционного ковра (в местах и сопряжениях вертикальных и/или горизонтальных плоскостях)						
Вздутие водоизоляционного ковра с образованием воздушных и/или водяных мешков (провисание материала)						

ДЕФЕКТНАЯ ВЕДОМОСТЬ КРОВЕЛЬНОГО КОВРА ИЗ ПОЛИМЕРНЫХ МЕМБРАН

Адрес объекта:

Места основных протечек:

Наименование дефекта	Количественная характеристика (степень распространения) разрушений					Номер фото
	до 10%	до 60%	свыше 60%	100%	Нет	
Отсутствие элементов из оцинкованной стали (защитных фартуков, покрытия парапета, краевых реек)						
Неудовлетворительное качество сварных швов и соединений при устройстве примыканий к парапетам, проходным и прочим элементам кровельной конструкции						
Применение армированной мембраны при изготовлении элементов усиления и фасонных элементов						
Отсутствие герметизации примыканий из краевых реек и металлических хомутов с помощью Герметика ТЕХНОНИКОЛЬ ПУ						
Коррозия элементов из оцинкованной стали						
Водосточная система: ендовы, желоба, воронки						
Нарушение уклонов (зоны застоя воды)						
Механическое повреждение водоизоляционного ковра						
Неправильное выполнение сопряжения кровли с водоприемной воронкой						
Засорение воронок						
Отсутствие элементов карнизных свесов						
Отсутствие защитных решеток или колпаков на водоприемных воронках						
Прочие элементы: инженерные коммуникации, деформационные швы, ограждения, оборудование						
Отсутствие герметизации в местах сопряжения кровли с опорными частями выступающих конструкций						
Отсутствие фундамента под оборудование (под легкие конструкции)						
Неправильное выполнение гидроизоляции кровельного узла						

Дата заполнения дефектной

.....
число, месяц, год

Дефектную ведомость

.....
ФИО

Наименование дефекта	Количественная характеристика (степень распространения) разрушений					Номер фото
	до 10%	до 60%	свыше 60%	100%	Нет	
Рядовая кровля. Рядовая кровля на вентиляционных и лифтовых шахтах, выходах на кровлю и т. д.						
Отсутствие требуемой подготовки основания перед укладкой мембраны						
Отсутствие водоизоляционного ковра						
Несоответствие размера и типа крепежа						
Механическое повреждение водоизоляционного ковра						
Нарушение уклонов (зоны застоя воды)						
Сварной шов неудовлетворительного качества (участки швов с отсутствием качественно сваренных швов)						
Использование несовместимых материалов при устройстве и эксплуатации кровельной поверхности/ загрязнение гидроизоляционного ковра						
Растрескивание гидроизоляционного ковра						
Неправильная организация разбежки полотен и устройства Т-образных швов						
Ошибки при выполнении сварных швов с помощью ручного оборудования						
Несоответствующий размер нахлеста полотен						
Установка крепежа непосредственно в край полотна						
Отсутствие ветровых зон и несоответствие количества крепежа						
Примыкание кровли к вертикальной поверхности парапетов, вент. шахт, стен и т. д.						
Отсутствие водоизоляционного ковра						
Механическое повреждение водоизоляционного ковра (в местах и сопряжениях вертикальных и/или горизонтальных плоскостях)						
Вздутие водоизоляционного ковра с образованием воздушных и/или водяных мешков (провисание материала)						

ДЕФЕКТНАЯ ВЕДОМОСТЬ КРОВЕЛЬНОГО КОВРА ИЗ ПОЛИМЕРНЫХ МЕМБРАН

Адрес объекта:

Места основных протечек:

Наименование дефекта	Количественная характеристика (степень распространения) разрушений					Номер фото
	до 10%	до 60%	свыше 60%	100%	Нет	
Отсутствие элементов из оцинкованной стали (защитных фартуков, покрытия парапета, краевых реек)						
Неудовлетворительное качество сварных швов и соединений при устройстве примыканий к парапетам, проходным и прочим элементам кровельной конструкции						
Применение армированной мембраны при изготовлении элементов усиления и фасонных элементов						
Отсутствие герметизации примыканий из краевых реек и металлических хомутов с помощью Герметика ТЕХНОНИКОЛЬ ПУ						
Коррозия элементов из оцинкованной стали						
Водосточная система: ендовы, желоба, воронки						
Нарушение уклонов (зоны застоя воды)						
Механическое повреждение водоизоляционного ковра						
Неправильное выполнение сопряжения кровли с водоприемной воронкой						
Засорение воронок						
Отсутствие элементов карнизных свесов						
Отсутствие защитных решеток или колпаков на водоприемных воронках						
Прочие элементы: инженерные коммуникации, деформационные швы, ограждения, оборудование						
Отсутствие герметизации в местах сопряжения кровли с опорными частями выступающих конструкций						
Отсутствие фундамента под оборудование (под легкие конструкции)						
Неправильное выполнение гидроизоляции кровельного узла						

Дата заполнения дефектной

.....
число, месяц, год

Дефектную ведомость

.....
ФИО

Наименование дефекта	Количественная характеристика (степень распространения) разрушений					Номер фото
	до 10%	до 60%	свыше 60%	100%	Нет	
Рядовая кровля. Рядовая кровля на вентиляционных и лифтовых шахтах, выходах на кровлю и т. д.						
Отсутствие требуемой подготовки основания перед укладкой мембраны						
Отсутствие водоизоляционного ковра						
Несоответствие размера и типа крепежа						
Механическое повреждение водоизоляционного ковра						
Нарушение уклонов (зоны застоя воды)						
Сварной шов неудовлетворительного качества (участки швов с отсутствием качественно сваренных швов)						
Использование несовместимых материалов при устройстве и эксплуатации кровельной поверхности/ загрязнение гидроизоляционного ковра						
Растрескивание гидроизоляционного ковра						
Неправильная организация разбежки полотен и устройства Т-образных швов						
Ошибки при выполнении сварных швов с помощью ручного оборудования						
Несоответствующий размер нахлеста полотен						
Установка крепежа непосредственно в край полотна						
Отсутствие ветровых зон и несоответствие количества крепежа						
Примыкание кровли к вертикальной поверхности парапетов, вент. шахт, стен и т. д.						
Отсутствие водоизоляционного ковра						
Механическое повреждение водоизоляционного ковра (в местах и сопряжениях вертикальных и/или горизонтальных плоскостях)						
Вздутие водоизоляционного ковра с образованием воздушных и/или водяных мешков (провисание материала)						

ДЕФЕКТНАЯ ВЕДОМОСТЬ КРОВЕЛЬНОГО КОВРА ИЗ ПОЛИМЕРНЫХ МЕМБРАН

Адрес объекта:

Места основных протечек:

Наименование дефекта	Количественная характеристика (степень распространения) разрушений					Номер фото
	до 10%	до 60%	свыше 60%	100%	Нет	
Отсутствие элементов из оцинкованной стали (защитных фартуков, покрытия парапета, краевых реек)						
Неудовлетворительное качество сварных швов и соединений при устройстве примыканий к парапетам, проходным и прочим элементам кровельной конструкции						
Применение армированной мембраны при изготовлении элементов усиления и фасонных элементов						
Отсутствие герметизации примыканий из краевых реек и металлических хомутов с помощью Герметика ТЕХНОНИКОЛЬ ПУ						
Коррозия элементов из оцинкованной стали						
Водосточная система: ендовы, желоба, воронки						
Нарушение уклонов (зоны застоя воды)						
Механическое повреждение водоизоляционного ковра						
Неправильное выполнение сопряжения кровли с водоприемной воронкой						
Засорение воронок						
Отсутствие элементов карнизных свесов						
Отсутствие защитных решеток или колпаков на водоприемных воронках						
Прочие элементы: инженерные коммуникации, деформационные швы, ограждения, оборудование						
Отсутствие герметизации в местах сопряжения кровли с опорными частями выступающих конструкций						
Отсутствие фундамента под оборудование (под легкие конструкции)						
Неправильное выполнение гидроизоляции кровельного узла						

Дата заполнения дефектной

.....
число, месяц, год

Дефектную ведомость

.....
ФИО

Наименование дефекта	Количественная характеристика (степень распространения) разрушений					Номер фото
	до 10%	до 60%	свыше 60%	100%	Нет	
Рядовая кровля. Рядовая кровля на вентиляционных и лифтовых шахтах, выходах на кровлю и т. д.						
Отсутствие требуемой подготовки основания перед укладкой мембраны						
Отсутствие водоизоляционного ковра						
Несоответствие размера и типа крепежа						
Механическое повреждение водоизоляционного ковра						
Нарушение уклонов (зоны застоя воды)						
Сварной шов неудовлетворительного качества (участки швов с отсутствием качественно сваренных швов)						
Использование несовместимых материалов при устройстве и эксплуатации кровельной поверхности/ загрязнение гидроизоляционного ковра						
Растрескивание гидроизоляционного ковра						
Неправильная организация разбежки полотен и устройства Т-образных швов						
Ошибки при выполнении сварных швов с помощью ручного оборудования						
Несоответствующий размер нахлеста полотен						
Установка крепежа непосредственно в край полотна						
Отсутствие ветровых зон и несоответствие количества крепежа						
Примыкание кровли к вертикальной поверхности парапетов, вент. шахт, стен и т. д.						
Отсутствие водоизоляционного ковра						
Механическое повреждение водоизоляционного ковра (в местах и сопряжениях вертикальных и/или горизонтальных плоскостях)						
Вздутие водоизоляционного ковра с образованием воздушных и/или водяных мешков (провисание материала)						

ДЕФЕКТНАЯ ВЕДОМОСТЬ КРОВЕЛЬНОГО КОВРА ИЗ ПОЛИМЕРНЫХ МЕМБРАН

Адрес объекта:

Места основных протечек:

Наименование дефекта	Количественная характеристика (степень распространения) разрушений					Номер фото
	до 10%	до 60%	свыше 60%	100%	Нет	
Отсутствие элементов из оцинкованной стали (защитных фартуков, покрытия парапета, краевых реек)						
Неудовлетворительное качество сварных швов и соединений при устройстве примыканий к парапетам, проходным и прочим элементам кровельной конструкции						
Применение армированной мембраны при изготовлении элементов усиления и фасонных элементов						
Отсутствие герметизации примыканий из краевых реек и металлических хомутов с помощью Герметика ТЕХНОНИКОЛЬ ПУ						
Коррозия элементов из оцинкованной стали						
Водосточная система: ендовы, желоба, воронки						
Нарушение уклонов (зоны застоя воды)						
Механическое повреждение водоизоляционного ковра						
Неправильное выполнение сопряжения кровли с водоприемной воронкой						
Засорение воронок						
Отсутствие элементов карнизных свесов						
Отсутствие защитных решеток или колпаков на водоприемных воронках						
Прочие элементы: инженерные коммуникации, деформационные швы, ограждения, оборудование						
Отсутствие герметизации в местах сопряжения кровли с опорными частями выступающих конструкций						
Отсутствие фундамента под оборудование (под легкие конструкции)						
Неправильное выполнение гидроизоляции кровельного узла						

Дата заполнения дефектной

.....
число, месяц, год

Дефектную ведомость

.....
ФИО

Наименование дефекта	Количественная характеристика (степень распространения) разрушений					Номер фото
	до 10%	до 60%	свыше 60%	100%	Нет	
Рядовая кровля. Рядовая кровля на вентиляционных и лифтовых шахтах, выходах на кровлю и т. д.						
Отсутствие требуемой подготовки основания перед укладкой мембраны						
Отсутствие водоизоляционного ковра						
Несоответствие размера и типа крепежа						
Механическое повреждение водоизоляционного ковра						
Нарушение уклонов (зоны застоя воды)						
Сварной шов неудовлетворительного качества (участки швов с отсутствием качественно сваренных швов)						
Использование несовместимых материалов при устройстве и эксплуатации кровельной поверхности/ загрязнение гидроизоляционного ковра						
Растрескивание гидроизоляционного ковра						
Неправильная организация разбежки полотен и устройства Т-образных швов						
Ошибки при выполнении сварных швов с помощью ручного оборудования						
Несоответствующий размер нахлеста полотен						
Установка крепежа непосредственно в край полотна						
Отсутствие ветровых зон и несоответствие количества крепежа						
Примыкание кровли к вертикальной поверхности парапетов, вент. шахт, стен и т. д.						
Отсутствие водоизоляционного ковра						
Механическое повреждение водоизоляционного ковра (в местах и сопряжениях вертикальных и/или горизонтальных плоскостях)						
Вздутие водоизоляционного ковра с образованием воздушных и/или водяных мешков (провисание материала)						

ДЕФЕКТНАЯ ВЕДОМОСТЬ КРОВЕЛЬНОГО КОВРА ИЗ ПОЛИМЕРНЫХ МЕМБРАН

Адрес объекта:

Места основных протечек:

Наименование дефекта	Количественная характеристика (степень распространения) разрушений					Номер фото
	до 10%	до 60%	свыше 60%	100%	Нет	
Отсутствие элементов из оцинкованной стали (защитных фартуков, покрытия парапета, краевых реек)						
Неудовлетворительное качество сварных швов и соединений при устройстве примыканий к парапетам, проходным и прочим элементам кровельной конструкции						
Применение армированной мембраны при изготовлении элементов усиления и фасонных элементов						
Отсутствие герметизации примыканий из краевых реек и металлических хомутов с помощью Герметика ТЕХНОНИКОЛЬ ПУ						
Коррозия элементов из оцинкованной стали						
Водосточная система: ендовы, желоба, воронки						
Нарушение уклонов (зоны застоя воды)						
Механическое повреждение водоизоляционного ковра						
Неправильное выполнение сопряжения кровли с водоприемной воронкой						
Засорение воронок						
Отсутствие элементов карнизных свесов						
Отсутствие защитных решеток или колпаков на водоприемных воронках						
Прочие элементы: инженерные коммуникации, деформационные швы, ограждения, оборудование						
Отсутствие герметизации в местах сопряжения кровли с опорными частями выступающих конструкций						
Отсутствие фундамента под оборудование (под легкие конструкции)						
Неправильное выполнение гидроизоляции кровельного узла						

Дата заполнения дефектной

.....
число, месяц, год

Дефектную ведомость

.....
ФИО

Наименование дефекта	Количественная характеристика (степень распространения) разрушений					Номер фото
	до 10%	до 60%	свыше 60%	100%	Нет	
Рядовая кровля. Рядовая кровля на вентиляционных и лифтовых шахтах, выходах на кровлю и т. д.						
Отсутствие требуемой подготовки основания перед укладкой мембраны						
Отсутствие водоизоляционного ковра						
Несоответствие размера и типа крепежа						
Механическое повреждение водоизоляционного ковра						
Нарушение уклонов (зоны застоя воды)						
Сварной шов неудовлетворительного качества (участки швов с отсутствием качественно сваренных швов)						
Использование несовместимых материалов при устройстве и эксплуатации кровельной поверхности/ загрязнение гидроизоляционного ковра						
Растрескивание гидроизоляционного ковра						
Неправильная организация разбежки полотен и устройства Т-образных швов						
Ошибки при выполнении сварных швов с помощью ручного оборудования						
Несоответствующий размер нахлеста полотен						
Установка крепежа непосредственно в край полотна						
Отсутствие ветровых зон и несоответствие количества крепежа						
Примыкание кровли к вертикальной поверхности парапетов, вент. шахт, стен и т. д.						
Отсутствие водоизоляционного ковра						
Механическое повреждение водоизоляционного ковра (в местах и сопряжениях вертикальных и/или горизонтальных плоскостях)						
Вздутие водоизоляционного ковра с образованием воздушных и/или водяных мешков (провисание материала)						

ДЕФЕКТНАЯ ВЕДОМОСТЬ КРОВЕЛЬНОГО КОВРА ИЗ ПОЛИМЕРНЫХ МЕМБРАН

Адрес объекта:

Места основных протечек:

Наименование дефекта	Количественная характеристика (степень распространения) разрушений					Номер фото
	до 10%	до 60%	свыше 60%	100%	Нет	
Отсутствие элементов из оцинкованной стали (защитных фартуков, покрытия парапета, краевых реек)						
Неудовлетворительное качество сварных швов и соединений при устройстве примыканий к парапетам, проходным и прочим элементам кровельной конструкции						
Применение армированной мембраны при изготовлении элементов усиления и фасонных элементов						
Отсутствие герметизации примыканий из краевых реек и металлических хомутов с помощью Герметика ТЕХНОНИКОЛЬ ПУ						
Коррозия элементов из оцинкованной стали						
Водосточная система: ендовы, желоба, воронки						
Нарушение уклонов (зоны застоя воды)						
Механическое повреждение водоизоляционного ковра						
Неправильное выполнение сопряжения кровли с водоприемной воронкой						
Засорение воронок						
Отсутствие элементов карнизных свесов						
Отсутствие защитных решеток или колпаков на водоприемных воронках						
Прочие элементы: инженерные коммуникации, деформационные швы, ограждения, оборудование						
Отсутствие герметизации в местах сопряжения кровли с опорными частями выступающих конструкций						
Отсутствие фундамента под оборудование (под легкие конструкции)						
Неправильное выполнение гидроизоляции кровельного узла						

Дата заполнения дефектной

.....
число, месяц, год

Дефектную ведомость

.....
ФИО

Наименование дефекта	Количественная характеристика (степень распространения) разрушений					Номер фото
	до 10%	до 60%	свыше 60%	100%	Нет	
Рядовая кровля. Рядовая кровля на вентиляционных и лифтовых шахтах, выходах на кровлю и т. д.						
Отсутствие требуемой подготовки основания перед укладкой мембраны						
Отсутствие водоизоляционного ковра						
Несоответствие размера и типа крепежа						
Механическое повреждение водоизоляционного ковра						
Нарушение уклонов (зоны застоя воды)						
Сварной шов неудовлетворительного качества (участки швов с отсутствием качественно сваренных швов)						
Использование несовместимых материалов при устройстве и эксплуатации кровельной поверхности/ загрязнение гидроизоляционного ковра						
Растрескивание гидроизоляционного ковра						
Неправильная организация разбежки полотен и устройства Т-образных швов						
Ошибки при выполнении сварных швов с помощью ручного оборудования						
Несоответствующий размер нахлеста полотен						
Установка крепежа непосредственно в край полотна						
Отсутствие ветровых зон и несоответствие количества крепежа						
Примыкание кровли к вертикальной поверхности парапетов, вент. шахт, стен и т. д.						
Отсутствие водоизоляционного ковра						
Механическое повреждение водоизоляционного ковра (в местах и сопряжениях вертикальных и/или горизонтальных плоскостях)						
Вздутие водоизоляционного ковра с образованием воздушных и/или водяных мешков (провисание материала)						

ДЕФЕКТНАЯ ВЕДОМОСТЬ КРОВЕЛЬНОГО КОВРА ИЗ ПОЛИМЕРНЫХ МЕМБРАН

Адрес объекта:

Места основных протечек:

Наименование дефекта	Количественная характеристика (степень распространения) разрушений					Номер фото
	до 10%	до 60%	свыше 60%	100%	Нет	
Отсутствие элементов из оцинкованной стали (защитных фартуков, покрытия парапета, краевых реек)						
Неудовлетворительное качество сварных швов и соединений при устройстве примыканий к парапетам, проходным и прочим элементам кровельной конструкции						
Применение армированной мембраны при изготовлении элементов усиления и фасонных элементов						
Отсутствие герметизации примыканий из краевых реек и металлических хомутов с помощью Герметика ТЕХНОНИКОЛЬ ПУ						
Коррозия элементов из оцинкованной стали						
Водосточная система: ендовы, желоба, воронки						
Нарушение уклонов (зоны застоя воды)						
Механическое повреждение водоизоляционного ковра						
Неправильное выполнение сопряжения кровли с водоприемной воронкой						
Засорение воронок						
Отсутствие элементов карнизных свесов						
Отсутствие защитных решеток или колпаков на водоприемных воронках						
Прочие элементы: инженерные коммуникации, деформационные швы, ограждения, оборудование						
Отсутствие герметизации в местах сопряжения кровли с опорными частями выступающих конструкций						
Отсутствие фундамента под оборудование (под легкие конструкции)						
Неправильное выполнение гидроизоляции кровельного узла						

Дата заполнения дефектной

.....
число, месяц, год

Дефектную ведомость

.....
ФИО

Наименование дефекта	Количественная характеристика (степень распространения) разрушений					Номер фото
	до 10%	до 60%	свыше 60%	100%	Нет	
Рядовая кровля. Рядовая кровля на вентиляционных и лифтовых шахтах, выходах на кровлю и т. д.						
Отсутствие требуемой подготовки основания перед укладкой мембраны						
Отсутствие водоизоляционного ковра						
Несоответствие размера и типа крепежа						
Механическое повреждение водоизоляционного ковра						
Нарушение уклонов (зоны застоя воды)						
Сварной шов неудовлетворительного качества (участки швов с отсутствием качественно сваренных швов)						
Использование несовместимых материалов при устройстве и эксплуатации кровельной поверхности/ загрязнение гидроизоляционного ковра						
Растрескивание гидроизоляционного ковра						
Неправильная организация разбежки полотен и устройства Т-образных швов						
Ошибки при выполнении сварных швов с помощью ручного оборудования						
Несоответствующий размер нахлеста полотен						
Установка крепежа непосредственно в край полотна						
Отсутствие ветровых зон и несоответствие количества крепежа						
Примыкание кровли к вертикальной поверхности парапетов, вент. шахт, стен и т. д.						
Отсутствие водоизоляционного ковра						
Механическое повреждение водоизоляционного ковра (в местах и сопряжениях вертикальных и/или горизонтальных плоскостях)						
Вздутие водоизоляционного ковра с образованием воздушных и/или водяных мешков (провисание материала)						

ДЕФЕКТНАЯ ВЕДОМОСТЬ КРОВЕЛЬНОГО КОВРА ИЗ ПОЛИМЕРНЫХ МЕМБРАН

Адрес объекта:

Места основных протечек:

Наименование дефекта	Количественная характеристика (степень распространения) разрушений					Номер фото
	до 10%	до 60%	свыше 60%	100%	Нет	
Отсутствие элементов из оцинкованной стали (защитных фартуков, покрытия парапета, краевых реек)						
Неудовлетворительное качество сварных швов и соединений при устройстве примыканий к парапетам, проходным и прочим элементам кровельной конструкции						
Применение армированной мембраны при изготовлении элементов усиления и фасонных элементов						
Отсутствие герметизации примыканий из краевых реек и металлических хомутов с помощью Герметика ТЕХНОНИКОЛЬ ПУ						
Коррозия элементов из оцинкованной стали						
Водосточная система: ендовы, желоба, воронки						
Нарушение уклонов (зоны застоя воды)						
Механическое повреждение водоизоляционного ковра						
Неправильное выполнение сопряжения кровли с водоприемной воронкой						
Засорение воронок						
Отсутствие элементов карнизных свесов						
Отсутствие защитных решеток или колпаков на водоприемных воронках						
Прочие элементы: инженерные коммуникации, деформационные швы, ограждения, оборудование						
Отсутствие герметизации в местах сопряжения кровли с опорными частями выступающих конструкций						
Отсутствие фундамента под оборудование (под легкие конструкции)						
Неправильное выполнение гидроизоляции кровельного узла						

Дата заполнения дефектной

.....
число, месяц, год

Дефектную ведомость

.....
ФИО

Наименование дефекта	Количественная характеристика (степень распространения) разрушений					Номер фото
	до 10%	до 60%	свыше 60%	100%	Нет	
Рядовая кровля. Рядовая кровля на вентиляционных и лифтовых шахтах, выходах на кровлю и т. д.						
Отсутствие требуемой подготовки основания перед укладкой мембраны						
Отсутствие водоизоляционного ковра						
Несоответствие размера и типа крепежа						
Механическое повреждение водоизоляционного ковра						
Нарушение уклонов (зоны застоя воды)						
Сварной шов неудовлетворительного качества (участки швов с отсутствием качественно сваренных швов)						
Использование несовместимых материалов при устройстве и эксплуатации кровельной поверхности/ загрязнение гидроизоляционного ковра						
Растрескивание гидроизоляционного ковра						
Неправильная организация разбежки полотен и устройства Т-образных швов						
Ошибки при выполнении сварных швов с помощью ручного оборудования						
Несоответствующий размер нахлеста полотен						
Установка крепежа непосредственно в край полотна						
Отсутствие ветровых зон и несоответствие количества крепежа						
Примыкание кровли к вертикальной поверхности парапетов, вент. шахт, стен и т. д.						
Отсутствие водоизоляционного ковра						
Механическое повреждение водоизоляционного ковра (в местах и сопряжениях вертикальных и/или горизонтальных плоскостях)						
Вздутие водоизоляционного ковра с образованием воздушных и/или водяных мешков (провисание материала)						

ДЕФЕКТНАЯ ВЕДОМОСТЬ КРОВЕЛЬНОГО КОВРА ИЗ ПОЛИМЕРНЫХ МЕМБРАН

Адрес объекта:

Места основных протечек:

Наименование дефекта	Количественная характеристика (степень распространения) разрушений					Номер фото
	до 10%	до 60%	свыше 60%	100%	Нет	
Отсутствие элементов из оцинкованной стали (защитных фартуков, покрытия парапета, краевых реек)						
Неудовлетворительное качество сварных швов и соединений при устройстве примыканий к парапетам, проходным и прочим элементам кровельной конструкции						
Применение армированной мембраны при изготовлении элементов усиления и фасонных элементов						
Отсутствие герметизации примыканий из краевых реек и металлических хомутов с помощью Герметика ТЕХНОНИКОЛЬ ПУ						
Коррозия элементов из оцинкованной стали						
Водосточная система: ендовы, желоба, воронки						
Нарушение уклонов (зоны застоя воды)						
Механическое повреждение водоизоляционного ковра						
Неправильное выполнение сопряжения кровли с водоприемной воронкой						
Засорение воронок						
Отсутствие элементов карнизных свесов						
Отсутствие защитных решеток или колпаков на водоприемных воронках						
Прочие элементы: инженерные коммуникации, деформационные швы, ограждения, оборудование						
Отсутствие герметизации в местах сопряжения кровли с опорными частями выступающих конструкций						
Отсутствие фундамента под оборудование (под легкие конструкции)						
Неправильное выполнение гидроизоляции кровельного узла						

Дата заполнения дефектной

.....
число, месяц, год

Дефектную ведомость

.....
ФИО

Наименование дефекта	Количественная характеристика (степень распространения) разрушений					Номер фото
	до 10%	до 60%	свыше 60%	100%	Нет	
Рядовая кровля. Рядовая кровля на вентиляционных и лифтовых шахтах, выходах на кровлю и т. д.						
Отсутствие требуемой подготовки основания перед укладкой мембраны						
Отсутствие водоизоляционного ковра						
Несоответствие размера и типа крепежа						
Механическое повреждение водоизоляционного ковра						
Нарушение уклонов (зоны застоя воды)						
Сварной шов неудовлетворительного качества (участки швов с отсутствием качественно сваренных швов)						
Использование несовместимых материалов при устройстве и эксплуатации кровельной поверхности/ загрязнение гидроизоляционного ковра						
Растрескивание гидроизоляционного ковра						
Неправильная организация разбежки полотен и устройства Т-образных швов						
Ошибки при выполнении сварных швов с помощью ручного оборудования						
Несоответствующий размер нахлеста полотен						
Установка крепежа непосредственно в край полотна						
Отсутствие ветровых зон и несоответствие количества крепежа						
Примыкание кровли к вертикальной поверхности парапетов, вент. шахт, стен и т. д.						
Отсутствие водоизоляционного ковра						
Механическое повреждение водоизоляционного ковра (в местах и сопряжениях вертикальных и/или горизонтальных плоскостях)						
Вздутие водоизоляционного ковра с образованием воздушных и/или водяных мешков (провисание материала)						

ДЕФЕКТНАЯ ВЕДОМОСТЬ КРОВЕЛЬНОГО КОВРА ИЗ ПОЛИМЕРНЫХ МЕМБРАН

Адрес объекта:

Места основных протечек:

Наименование дефекта	Количественная характеристика (степень распространения) разрушений					Номер фото
	до 10%	до 60%	свыше 60%	100%	Нет	
Отсутствие элементов из оцинкованной стали (защитных фартуков, покрытия парапета, краевых реек)						
Неудовлетворительное качество сварных швов и соединений при устройстве примыканий к парапетам, проходным и прочим элементам кровельной конструкции						
Применение армированной мембраны при изготовлении элементов усиления и фасонных элементов						
Отсутствие герметизации примыканий из краевых реек и металлических хомутов с помощью Герметика ТЕХНОНИКОЛЬ ПУ						
Коррозия элементов из оцинкованной стали						
Водосточная система: ендовы, желоба, воронки						
Нарушение уклонов (зоны застоя воды)						
Механическое повреждение водоизоляционного ковра						
Неправильное выполнение сопряжения кровли с водоприемной воронкой						
Засорение воронок						
Отсутствие элементов карнизных свесов						
Отсутствие защитных решеток или колпаков на водоприемных воронках						
Прочие элементы: инженерные коммуникации, деформационные швы, ограждения, оборудование						
Отсутствие герметизации в местах сопряжения кровли с опорными частями выступающих конструкций						
Отсутствие фундамента под оборудование (под легкие конструкции)						
Неправильное выполнение гидроизоляции кровельного узла						

Дата заполнения дефектной

.....
число, месяц, год

Дефектную ведомость

.....
ФИО

Наименование дефекта	Количественная характеристика (степень распространения) разрушений					Номер фото
	до 10%	до 60%	свыше 60%	100%	Нет	
Рядовая кровля. Рядовая кровля на вентиляционных и лифтовых шахтах, выходах на кровлю и т. д.						
Отсутствие требуемой подготовки основания перед укладкой мембраны						
Отсутствие водоизоляционного ковра						
Несоответствие размера и типа крепежа						
Механическое повреждение водоизоляционного ковра						
Нарушение уклонов (зоны застоя воды)						
Сварной шов неудовлетворительного качества (участки швов с отсутствием качественно сваренных швов)						
Использование несовместимых материалов при устройстве и эксплуатации кровельной поверхности/ загрязнение гидроизоляционного ковра						
Растрескивание гидроизоляционного ковра						
Неправильная организация разбежки полотен и устройства Т-образных швов						
Ошибки при выполнении сварных швов с помощью ручного оборудования						
Несоответствующий размер нахлеста полотен						
Установка крепежа непосредственно в край полотна						
Отсутствие ветровых зон и несоответствие количества крепежа						
Примыкание кровли к вертикальной поверхности парапетов, вент. шахт, стен и т. д.						
Отсутствие водоизоляционного ковра						
Механическое повреждение водоизоляционного ковра (в местах и сопряжениях вертикальных и/или горизонтальных плоскостях)						
Вздутие водоизоляционного ковра с образованием воздушных и/или водяных мешков (провисание материала)						

ДЕФЕКТНАЯ ВЕДОМОСТЬ КРОВЕЛЬНОГО КОВРА ИЗ ПОЛИМЕРНЫХ МЕМБРАН

Адрес объекта:

Места основных протечек:

Наименование дефекта	Количественная характеристика (степень распространения) разрушений					Номер фото
	до 10%	до 60%	свыше 60%	100%	Нет	
Отсутствие элементов из оцинкованной стали (защитных фартуков, покрытия парапета, краевых реек)						
Неудовлетворительное качество сварных швов и соединений при устройстве примыканий к парапетам, проходным и прочим элементам кровельной конструкции						
Применение армированной мембраны при изготовлении элементов усиления и фасонных элементов						
Отсутствие герметизации примыканий из краевых реек и металлических хомутов с помощью Герметика ТЕХНОНИКОЛЬ ПУ						
Коррозия элементов из оцинкованной стали						
Водосточная система: ендовы, желоба, воронки						
Нарушение уклонов (зоны застоя воды)						
Механическое повреждение водоизоляционного ковра						
Неправильное выполнение сопряжения кровли с водоприемной воронкой						
Засорение воронок						
Отсутствие элементов карнизных свесов						
Отсутствие защитных решеток или колпаков на водоприемных воронках						
Прочие элементы: инженерные коммуникации, деформационные швы, ограждения, оборудование						
Отсутствие герметизации в местах сопряжения кровли с опорными частями выступающих конструкций						
Отсутствие фундамента под оборудование (под легкие конструкции)						
Неправильное выполнение гидроизоляции кровельного узла						

Дата заполнения дефектной

.....
число, месяц, год

Дефектную ведомость

.....
ФИО

Наименование дефекта	Количественная характеристика (степень распространения) разрушений					Номер фото
	до 10%	до 60%	свыше 60%	100%	Нет	
Рядовая кровля. Рядовая кровля на вентиляционных и лифтовых шахтах, выходах на кровлю и т. д.						
Отсутствие требуемой подготовки основания перед укладкой мембраны						
Отсутствие водоизоляционного ковра						
Несоответствие размера и типа крепежа						
Механическое повреждение водоизоляционного ковра						
Нарушение уклонов (зоны застоя воды)						
Сварной шов неудовлетворительного качества (участки швов с отсутствием качественно сваренных швов)						
Использование несовместимых материалов при устройстве и эксплуатации кровельной поверхности/ загрязнение гидроизоляционного ковра						
Растрескивание гидроизоляционного ковра						
Неправильная организация разбежки полотен и устройства Т-образных швов						
Ошибки при выполнении сварных швов с помощью ручного оборудования						
Несоответствующий размер нахлеста полотен						
Установка крепежа непосредственно в край полотна						
Отсутствие ветровых зон и несоответствие количества крепежа						
Примыкание кровли к вертикальной поверхности парапетов, вент. шахт, стен и т. д.						
Отсутствие водоизоляционного ковра						
Механическое повреждение водоизоляционного ковра (в местах и сопряжениях вертикальных и/или горизонтальных плоскостях)						
Вздутие водоизоляционного ковра с образованием воздушных и/или водяных мешков (провисание материала)						

ДЕФЕКТНАЯ ВЕДОМОСТЬ КРОВЕЛЬНОГО КОВРА ИЗ ПОЛИМЕРНЫХ МЕМБРАН

Адрес объекта:

Места основных протечек:

Наименование дефекта	Количественная характеристика (степень распространения) разрушений					Номер фото
	до 10%	до 60%	свыше 60%	100%	Нет	
Отсутствие элементов из оцинкованной стали (защитных фартуков, покрытия парапета, краевых реек)						
Неудовлетворительное качество сварных швов и соединений при устройстве примыканий к парапетам, проходным и прочим элементам кровельной конструкции						
Применение армированной мембраны при изготовлении элементов усиления и фасонных элементов						
Отсутствие герметизации примыканий из краевых реек и металлических хомутов с помощью Герметика ТЕХНОНИКОЛЬ ПУ						
Коррозия элементов из оцинкованной стали						
Водосточная система: ендовы, желоба, воронки						
Нарушение уклонов (зоны застоя воды)						
Механическое повреждение водоизоляционного ковра						
Неправильное выполнение сопряжения кровли с водоприемной воронкой						
Засорение воронок						
Отсутствие элементов карнизных свесов						
Отсутствие защитных решеток или колпаков на водоприемных воронках						
Прочие элементы: инженерные коммуникации, деформационные швы, ограждения, оборудование						
Отсутствие герметизации в местах сопряжения кровли с опорными частями выступающих конструкций						
Отсутствие фундамента под оборудование (под легкие конструкции)						
Неправильное выполнение гидроизоляции кровельного узла						

Дата заполнения дефектной

.....
число, месяц, год

Дефектную ведомость

.....
ФИО

Наименование дефекта	Количественная характеристика (степень распространения) разрушений					Номер фото
	до 10%	до 60%	свыше 60%	100%	Нет	
Рядовая кровля. Рядовая кровля на вентиляционных и лифтовых шахтах, выходах на кровлю и т. д.						
Отсутствие требуемой подготовки основания перед укладкой мембраны						
Отсутствие водоизоляционного ковра						
Несоответствие размера и типа крепежа						
Механическое повреждение водоизоляционного ковра						
Нарушение уклонов (зоны застоя воды)						
Сварной шов неудовлетворительного качества (участки швов с отсутствием качественно сваренных швов)						
Использование несовместимых материалов при устройстве и эксплуатации кровельной поверхности/ загрязнение гидроизоляционного ковра						
Растрескивание гидроизоляционного ковра						
Неправильная организация разбежки полотен и устройства Т-образных швов						
Ошибки при выполнении сварных швов с помощью ручного оборудования						
Несоответствующий размер нахлеста полотен						
Установка крепежа непосредственно в край полотна						
Отсутствие ветровых зон и несоответствие количества крепежа						
Примыкание кровли к вертикальной поверхности парапетов, вент. шахт, стен и т. д.						
Отсутствие водоизоляционного ковра						
Механическое повреждение водоизоляционного ковра (в местах и сопряжениях вертикальных и/или горизонтальных плоскостях)						
Вздутие водоизоляционного ковра с образованием воздушных и/или водяных мешков (провисание материала)						

ДЕФЕКТНАЯ ВЕДОМОСТЬ КРОВЕЛЬНОГО КОВРА ИЗ ПОЛИМЕРНЫХ МЕМБРАН

Адрес объекта:

Места основных протечек:

Наименование дефекта	Количественная характеристика (степень распространения) разрушений					Номер фото
	до 10%	до 60%	свыше 60%	100%	Нет	
Отсутствие элементов из оцинкованной стали (защитных фартуков, покрытия парапета, краевых реек)						
Неудовлетворительное качество сварных швов и соединений при устройстве примыканий к парапетам, проходным и прочим элементам кровельной конструкции						
Применение армированной мембраны при изготовлении элементов усиления и фасонных элементов						
Отсутствие герметизации примыканий из краевых реек и металлических хомутов с помощью Герметика ТЕХНОНИКОЛЬ ПУ						
Коррозия элементов из оцинкованной стали						
Водосточная система: ендовы, желоба, воронки						
Нарушение уклонов (зоны застоя воды)						
Механическое повреждение водоизоляционного ковра						
Неправильное выполнение сопряжения кровли с водоприемной воронкой						
Засорение воронок						
Отсутствие элементов карнизных свесов						
Отсутствие защитных решеток или колпаков на водоприемных воронках						
Прочие элементы: инженерные коммуникации, деформационные швы, ограждения, оборудование						
Отсутствие герметизации в местах сопряжения кровли с опорными частями выступающих конструкций						
Отсутствие фундамента под оборудование (под легкие конструкции)						
Неправильное выполнение гидроизоляции кровельного узла						

Дата заполнения дефектной

.....
число, месяц, год

Дефектную ведомость

.....
ФИО

Наименование дефекта	Количественная характеристика (степень распространения) разрушений					Номер фото
	до 10%	до 60%	свыше 60%	100%	Нет	
Рядовая кровля. Рядовая кровля на вентиляционных и лифтовых шахтах, выходах на кровлю и т. д.						
Отсутствие требуемой подготовки основания перед укладкой мембраны						
Отсутствие водоизоляционного ковра						
Несоответствие размера и типа крепежа						
Механическое повреждение водоизоляционного ковра						
Нарушение уклонов (зоны застоя воды)						
Сварной шов неудовлетворительного качества (участки швов с отсутствием качественно сваренных швов)						
Использование несовместимых материалов при устройстве и эксплуатации кровельной поверхности/ загрязнение гидроизоляционного ковра						
Растрескивание гидроизоляционного ковра						
Неправильная организация разбежки полотен и устройства Т-образных швов						
Ошибки при выполнении сварных швов с помощью ручного оборудования						
Несоответствующий размер нахлеста полотен						
Установка крепежа непосредственно в край полотна						
Отсутствие ветровых зон и несоответствие количества крепежа						
Примыкание кровли к вертикальной поверхности парапетов, вент. шахт, стен и т. д.						
Отсутствие водоизоляционного ковра						
Механическое повреждение водоизоляционного ковра (в местах и сопряжениях вертикальных и/или горизонтальных плоскостях)						
Вздутие водоизоляционного ковра с образованием воздушных и/или водяных мешков (провисание материала)						

ДЕФЕКТНАЯ ВЕДОМОСТЬ КРОВЕЛЬНОГО КОВРА ИЗ ПОЛИМЕРНЫХ МЕМБРАН

Адрес объекта:

Места основных протечек:

Наименование дефекта	Количественная характеристика (степень распространения) разрушений					Номер фото
	до 10%	до 60%	свыше 60%	100%	Нет	
Отсутствие элементов из оцинкованной стали (защитных фартуков, покрытия парапета, краевых реек)						
Неудовлетворительное качество сварных швов и соединений при устройстве примыканий к парапетам, проходным и прочим элементам кровельной конструкции						
Применение армированной мембраны при изготовлении элементов усиления и фасонных элементов						
Отсутствие герметизации примыканий из краевых реек и металлических хомутов с помощью Герметика ТЕХНОНИКОЛЬ ПУ						
Коррозия элементов из оцинкованной стали						
Водосточная система: ендовы, желоба, воронки						
Нарушение уклонов (зоны застоя воды)						
Механическое повреждение водоизоляционного ковра						
Неправильное выполнение сопряжения кровли с водоприемной воронкой						
Засорение воронок						
Отсутствие элементов карнизных свесов						
Отсутствие защитных решеток или колпаков на водоприемных воронках						
Прочие элементы: инженерные коммуникации, деформационные швы, ограждения, оборудование						
Отсутствие герметизации в местах сопряжения кровли с опорными частями выступающих конструкций						
Отсутствие фундамента под оборудование (под легкие конструкции)						
Неправильное выполнение гидроизоляции кровельного узла						

Дата заполнения дефектной

.....
число, месяц, год

Дефектную ведомость

.....
ФИО

Наименование дефекта	Количественная характеристика (степень распространения) разрушений					Номер фото
	до 10%	до 60%	свыше 60%	100%	Нет	
Рядовая кровля. Рядовая кровля на вентиляционных и лифтовых шахтах, выходах на кровлю и т. д.						
Отсутствие требуемой подготовки основания перед укладкой мембраны						
Отсутствие водоизоляционного ковра						
Несоответствие размера и типа крепежа						
Механическое повреждение водоизоляционного ковра						
Нарушение уклонов (зоны застоя воды)						
Сварной шов неудовлетворительного качества (участки швов с отсутствием качественно сваренных швов)						
Использование несовместимых материалов при устройстве и эксплуатации кровельной поверхности/ загрязнение гидроизоляционного ковра						
Растрескивание гидроизоляционного ковра						
Неправильная организация разбежки полотен и устройства Т-образных швов						
Ошибки при выполнении сварных швов с помощью ручного оборудования						
Несоответствующий размер нахлеста полотен						
Установка крепежа непосредственно в край полотна						
Отсутствие ветровых зон и несоответствие количества крепежа						
Примыкание кровли к вертикальной поверхности парапетов, вент. шахт, стен и т. д.						
Отсутствие водоизоляционного ковра						
Механическое повреждение водоизоляционного ковра (в местах и сопряжениях вертикальных и/или горизонтальных плоскостях)						
Вздутие водоизоляционного ковра с образованием воздушных и/или водяных мешков (провисание материала)						

ДЕФЕКТНАЯ ВЕДОМОСТЬ КРОВЕЛЬНОГО КОВРА ИЗ ПОЛИМЕРНЫХ МЕМБРАН

Адрес объекта:

Места основных протечек:

Наименование дефекта	Количественная характеристика (степень распространения) разрушений					Номер фото
	до 10%	до 60%	свыше 60%	100%	Нет	
Отсутствие элементов из оцинкованной стали (защитных фартуков, покрытия парапета, краевых реек)						
Неудовлетворительное качество сварных швов и соединений при устройстве примыканий к парапетам, проходным и прочим элементам кровельной конструкции						
Применение армированной мембраны при изготовлении элементов усиления и фасонных элементов						
Отсутствие герметизации примыканий из краевых реек и металлических хомутов с помощью Герметика ТЕХНОНИКОЛЬ ПУ						
Коррозия элементов из оцинкованной стали						
Водосточная система: ендовы, желоба, воронки						
Нарушение уклонов (зоны застоя воды)						
Механическое повреждение водоизоляционного ковра						
Неправильное выполнение сопряжения кровли с водоприемной воронкой						
Засорение воронок						
Отсутствие элементов карнизных свесов						
Отсутствие защитных решеток или колпаков на водоприемных воронках						
Прочие элементы: инженерные коммуникации, деформационные швы, ограждения, оборудование						
Отсутствие герметизации в местах сопряжения кровли с опорными частями выступающих конструкций						
Отсутствие фундамента под оборудование (под легкие конструкции)						
Неправильное выполнение гидроизоляции кровельного узла						

Дата заполнения дефектной

.....
число, месяц, год

Дефектную ведомость

.....
ФИО

Наименование дефекта	Количественная характеристика (степень распространения) разрушений					Номер фото
	до 10%	до 60%	свыше 60%	100%	Нет	
Рядовая кровля. Рядовая кровля на вентиляционных и лифтовых шахтах, выходах на кровлю и т. д.						
Отсутствие требуемой подготовки основания перед укладкой мембраны						
Отсутствие водоизоляционного ковра						
Несоответствие размера и типа крепежа						
Механическое повреждение водоизоляционного ковра						
Нарушение уклонов (зоны застоя воды)						
Сварной шов неудовлетворительного качества (участки швов с отсутствием качественно сваренных швов)						
Использование несовместимых материалов при устройстве и эксплуатации кровельной поверхности/ загрязнение гидроизоляционного ковра						
Растрескивание гидроизоляционного ковра						
Неправильная организация разбежки полотен и устройства Т-образных швов						
Ошибки при выполнении сварных швов с помощью ручного оборудования						
Несоответствующий размер нахлеста полотен						
Установка крепежа непосредственно в край полотна						
Отсутствие ветровых зон и несоответствие количества крепежа						
Примыкание кровли к вертикальной поверхности парапетов, вент. шахт, стен и т. д.						
Отсутствие водоизоляционного ковра						
Механическое повреждение водоизоляционного ковра (в местах и сопряжениях вертикальных и/или горизонтальных плоскостях)						
Вздутие водоизоляционного ковра с образованием воздушных и/или водяных мешков (провисание материала)						

ДЕФЕКТНАЯ ВЕДОМОСТЬ КРОВЕЛЬНОГО КОВРА ИЗ ПОЛИМЕРНЫХ МЕМБРАН

Адрес объекта:

Места основных протечек:

Наименование дефекта	Количественная характеристика (степень распространения) разрушений					Номер фото
	до 10%	до 60%	свыше 60%	100%	Нет	
Отсутствие элементов из оцинкованной стали (защитных фартуков, покрытия парапета, краевых реек)						
Неудовлетворительное качество сварных швов и соединений при устройстве примыканий к парапетам, проходным и прочим элементам кровельной конструкции						
Применение армированной мембраны при изготовлении элементов усиления и фасонных элементов						
Отсутствие герметизации примыканий из краевых реек и металлических хомутов с помощью Герметика ТЕХНОНИКОЛЬ ПУ						
Коррозия элементов из оцинкованной стали						
Водосточная система: ендовы, желоба, воронки						
Нарушение уклонов (зоны застоя воды)						
Механическое повреждение водоизоляционного ковра						
Неправильное выполнение сопряжения кровли с водоприемной воронкой						
Засорение воронок						
Отсутствие элементов карнизных свесов						
Отсутствие защитных решеток или колпаков на водоприемных воронках						
Прочие элементы: инженерные коммуникации, деформационные швы, ограждения, оборудование						
Отсутствие герметизации в местах сопряжения кровли с опорными частями выступающих конструкций						
Отсутствие фундамента под оборудование (под легкие конструкции)						
Неправильное выполнение гидроизоляции кровельного узла						

Дата заполнения дефектной

.....
число, месяц, год

Дефектную ведомость

.....
ФИО

Наименование дефекта	Количественная характеристика (степень распространения) разрушений					Номер фото
	до 10%	до 60%	свыше 60%	100%	Нет	
Рядовая кровля. Рядовая кровля на вентиляционных и лифтовых шахтах, выходах на кровлю и т. д.						
Отсутствие требуемой подготовки основания перед укладкой мембраны						
Отсутствие водоизоляционного ковра						
Несоответствие размера и типа крепежа						
Механическое повреждение водоизоляционного ковра						
Нарушение уклонов (зоны застоя воды)						
Сварной шов неудовлетворительного качества (участки швов с отсутствием качественно сваренных швов)						
Использование несовместимых материалов при устройстве и эксплуатации кровельной поверхности/ загрязнение гидроизоляционного ковра						
Растрескивание гидроизоляционного ковра						
Неправильная организация разбежки полотен и устройства Т-образных швов						
Ошибки при выполнении сварных швов с помощью ручного оборудования						
Несоответствующий размер нахлеста полотен						
Установка крепежа непосредственно в край полотна						
Отсутствие ветровых зон и несоответствие количества крепежа						
Примыкание кровли к вертикальной поверхности парапетов, вент. шахт, стен и т. д.						
Отсутствие водоизоляционного ковра						
Механическое повреждение водоизоляционного ковра (в местах и сопряжениях вертикальных и/или горизонтальных плоскостях)						
Вздутие водоизоляционного ковра с образованием воздушных и/или водяных мешков (провисание материала)						

ДЕФЕКТНАЯ ВЕДОМОСТЬ КРОВЕЛЬНОГО КОВРА ИЗ ПОЛИМЕРНЫХ МЕМБРАН

Адрес объекта:

Места основных протечек:

Наименование дефекта	Количественная характеристика (степень распространения) разрушений					Номер фото
	до 10%	до 60%	свыше 60%	100%	Нет	
Отсутствие элементов из оцинкованной стали (защитных фартуков, покрытия парапета, краевых реек)						
Неудовлетворительное качество сварных швов и соединений при устройстве примыканий к парапетам, проходным и прочим элементам кровельной конструкции						
Применение армированной мембраны при изготовлении элементов усиления и фасонных элементов						
Отсутствие герметизации примыканий из краевых реек и металлических хомутов с помощью Герметика ТЕХНОНИКОЛЬ ПУ						
Коррозия элементов из оцинкованной стали						
Водосточная система: ендовы, желоба, воронки						
Нарушение уклонов (зоны застоя воды)						
Механическое повреждение водоизоляционного ковра						
Неправильное выполнение сопряжения кровли с водоприемной воронкой						
Засорение воронок						
Отсутствие элементов карнизных свесов						
Отсутствие защитных решеток или колпаков на водоприемных воронках						
Прочие элементы: инженерные коммуникации, деформационные швы, ограждения, оборудование						
Отсутствие герметизации в местах сопряжения кровли с опорными частями выступающих конструкций						
Отсутствие фундамента под оборудование (под легкие конструкции)						
Неправильное выполнение гидроизоляции кровельного узла						

Дата заполнения дефектной

.....
число, месяц, год

Дефектную ведомость

.....
ФИО

Наименование дефекта	Количественная характеристика (степень распространения) разрушений					Номер фото
	до 10%	до 60%	свыше 60%	100%	Нет	
Рядовая кровля. Рядовая кровля на вентиляционных и лифтовых шахтах, выходах на кровлю и т. д.						
Отсутствие требуемой подготовки основания перед укладкой мембраны						
Отсутствие водоизоляционного ковра						
Несоответствие размера и типа крепежа						
Механическое повреждение водоизоляционного ковра						
Нарушение уклонов (зоны застоя воды)						
Сварной шов неудовлетворительного качества (участки швов с отсутствием качественно сваренных швов)						
Использование несовместимых материалов при устройстве и эксплуатации кровельной поверхности/ загрязнение гидроизоляционного ковра						
Растрескивание гидроизоляционного ковра						
Неправильная организация разбежки полотен и устройства Т-образных швов						
Ошибки при выполнении сварных швов с помощью ручного оборудования						
Несоответствующий размер нахлеста полотен						
Установка крепежа непосредственно в край полотна						
Отсутствие ветровых зон и несоответствие количества крепежа						
Примыкание кровли к вертикальной поверхности парапетов, вент. шахт, стен и т. д.						
Отсутствие водоизоляционного ковра						
Механическое повреждение водоизоляционного ковра (в местах и сопряжениях вертикальных и/или горизонтальных плоскостях)						
Вздутие водоизоляционного ковра с образованием воздушных и/или водяных мешков (провисание материала)						

ДЕФЕКТНАЯ ВЕДОМОСТЬ КРОВЕЛЬНОГО КОВРА ИЗ ПОЛИМЕРНЫХ МЕМБРАН

Адрес объекта:

Места основных протечек:

Наименование дефекта	Количественная характеристика (степень распространения) разрушений					Номер фото
	до 10%	до 60%	свыше 60%	100%	Нет	
Отсутствие элементов из оцинкованной стали (защитных фартуков, покрытия парапета, краевых реек)						
Неудовлетворительное качество сварных швов и соединений при устройстве примыканий к парапетам, проходным и прочим элементам кровельной конструкции						
Применение армированной мембраны при изготовлении элементов усиления и фасонных элементов						
Отсутствие герметизации примыканий из краевых реек и металлических хомутов с помощью Герметика ТЕХНОНИКОЛЬ ПУ						
Коррозия элементов из оцинкованной стали						
Водосточная система: ендовы, желоба, воронки						
Нарушение уклонов (зоны застоя воды)						
Механическое повреждение водоизоляционного ковра						
Неправильное выполнение сопряжения кровли с водоприемной воронкой						
Засорение воронок						
Отсутствие элементов карнизных свесов						
Отсутствие защитных решеток или колпаков на водоприемных воронках						
Прочие элементы: инженерные коммуникации, деформационные швы, ограждения, оборудование						
Отсутствие герметизации в местах сопряжения кровли с опорными частями выступающих конструкций						
Отсутствие фундамента под оборудование (под легкие конструкции)						
Неправильное выполнение гидроизоляции кровельного узла						

Дата заполнения дефектной

.....
число, месяц, год

Дефектную ведомость

.....
ФИО

Наименование дефекта	Количественная характеристика (степень распространения) разрушений					Номер фото
	до 10%	до 60%	свыше 60%	100%	Нет	
Рядовая кровля. Рядовая кровля на вентиляционных и лифтовых шахтах, выходах на кровлю и т. д.						
Отсутствие требуемой подготовки основания перед укладкой мембраны						
Отсутствие водоизоляционного ковра						
Несоответствие размера и типа крепежа						
Механическое повреждение водоизоляционного ковра						
Нарушение уклонов (зоны застоя воды)						
Сварной шов неудовлетворительного качества (участки швов с отсутствием качественно сваренных швов)						
Использование несовместимых материалов при устройстве и эксплуатации кровельной поверхности/ загрязнение гидроизоляционного ковра						
Растрескивание гидроизоляционного ковра						
Неправильная организация разбежки полотен и устройства Т-образных швов						
Ошибки при выполнении сварных швов с помощью ручного оборудования						
Несоответствующий размер нахлеста полотен						
Установка крепежа непосредственно в край полотна						
Отсутствие ветровых зон и несоответствие количества крепежа						
Примыкание кровли к вертикальной поверхности парапетов, вент. шахт, стен и т. д.						
Отсутствие водоизоляционного ковра						
Механическое повреждение водоизоляционного ковра (в местах и сопряжениях вертикальных и/или горизонтальных плоскостях)						
Вздутие водоизоляционного ковра с образованием воздушных и/или водяных мешков (провисание материала)						

ДЕФЕКТНАЯ ВЕДОМОСТЬ КРОВЕЛЬНОГО КОВРА ИЗ ПОЛИМЕРНЫХ МЕМБРАН

Адрес объекта:

Места основных протечек:

Наименование дефекта	Количественная характеристика (степень распространения) разрушений					Номер фото
	до 10%	до 60%	свыше 60%	100%	Нет	
Отсутствие элементов из оцинкованной стали (защитных фартуков, покрытия парапета, краевых реек)						
Неудовлетворительное качество сварных швов и соединений при устройстве примыканий к парапетам, проходным и прочим элементам кровельной конструкции						
Применение армированной мембраны при изготовлении элементов усиления и фасонных элементов						
Отсутствие герметизации примыканий из краевых реек и металлических хомутов с помощью Герметика ТЕХНОНИКОЛЬ ПУ						
Коррозия элементов из оцинкованной стали						
Водосточная система: ендовы, желоба, воронки						
Нарушение уклонов (зоны застоя воды)						
Механическое повреждение водоизоляционного ковра						
Неправильное выполнение сопряжения кровли с водоприемной воронкой						
Засорение воронок						
Отсутствие элементов карнизных свесов						
Отсутствие защитных решеток или колпаков на водоприемных воронках						
Прочие элементы: инженерные коммуникации, деформационные швы, ограждения, оборудование						
Отсутствие герметизации в местах сопряжения кровли с опорными частями выступающих конструкций						
Отсутствие фундамента под оборудование (под легкие конструкции)						
Неправильное выполнение гидроизоляции кровельного узла						

Дата заполнения дефектной

.....
число, месяц, год

Дефектную ведомость

.....
ФИО

Наименование дефекта	Количественная характеристика (степень распространения) разрушений					Номер фото
	до 10%	до 60%	свыше 60%	100%	Нет	
Рядовая кровля. Рядовая кровля на вентиляционных и лифтовых шахтах, выходах на кровлю и т. д.						
Отсутствие требуемой подготовки основания перед укладкой мембраны						
Отсутствие водоизоляционного ковра						
Несоответствие размера и типа крепежа						
Механическое повреждение водоизоляционного ковра						
Нарушение уклонов (зоны застоя воды)						
Сварной шов неудовлетворительного качества (участки швов с отсутствием качественно сваренных швов)						
Использование несовместимых материалов при устройстве и эксплуатации кровельной поверхности/ загрязнение гидроизоляционного ковра						
Растрескивание гидроизоляционного ковра						
Неправильная организация разбежки полотен и устройства Т-образных швов						
Ошибки при выполнении сварных швов с помощью ручного оборудования						
Несоответствующий размер нахлеста полотен						
Установка крепежа непосредственно в край полотна						
Отсутствие ветровых зон и несоответствие количества крепежа						
Примыкание кровли к вертикальной поверхности парапетов, вент. шахт, стен и т. д.						
Отсутствие водоизоляционного ковра						
Механическое повреждение водоизоляционного ковра (в местах и сопряжениях вертикальных и/или горизонтальных плоскостях)						
Вздутие водоизоляционного ковра с образованием воздушных и/или водяных мешков (провисание материала)						

ДЕФЕКТНАЯ ВЕДОМОСТЬ КРОВЕЛЬНОГО КОВРА ИЗ ПОЛИМЕРНЫХ МЕМБРАН

Адрес объекта:

Места основных протечек:

Наименование дефекта	Количественная характеристика (степень распространения) разрушений					Номер фото
	до 10%	до 60%	свыше 60%	100%	Нет	
Отсутствие элементов из оцинкованной стали (защитных фартуков, покрытия парапета, краевых реек)						
Неудовлетворительное качество сварных швов и соединений при устройстве примыканий к парапетам, проходным и прочим элементам кровельной конструкции						
Применение армированной мембраны при изготовлении элементов усиления и фасонных элементов						
Отсутствие герметизации примыканий из краевых реек и металлических хомутов с помощью Герметика ТЕХНОНИКОЛЬ ПУ						
Коррозия элементов из оцинкованной стали						
Водосточная система: ендовы, желоба, воронки						
Нарушение уклонов (зоны застоя воды)						
Механическое повреждение водоизоляционного ковра						
Неправильное выполнение сопряжения кровли с водоприемной воронкой						
Засорение воронок						
Отсутствие элементов карнизных свесов						
Отсутствие защитных решеток или колпаков на водоприемных воронках						
Прочие элементы: инженерные коммуникации, деформационные швы, ограждения, оборудование						
Отсутствие герметизации в местах сопряжения кровли с опорными частями выступающих конструкций						
Отсутствие фундамента под оборудование (под легкие конструкции)						
Неправильное выполнение гидроизоляции кровельного узла						

Дата заполнения дефектной

.....
число, месяц, год

Дефектную ведомость

.....
ФИО

Наименование дефекта	Количественная характеристика (степень распространения) разрушений					Номер фото
	до 10%	до 60%	свыше 60%	100%	Нет	
Рядовая кровля. Рядовая кровля на вентиляционных и лифтовых шахтах, выходах на кровлю и т. д.						
Отсутствие требуемой подготовки основания перед укладкой мембраны						
Отсутствие водоизоляционного ковра						
Несоответствие размера и типа крепежа						
Механическое повреждение водоизоляционного ковра						
Нарушение уклонов (зоны застоя воды)						
Сварной шов неудовлетворительного качества (участки швов с отсутствием качественно сваренных швов)						
Использование несовместимых материалов при устройстве и эксплуатации кровельной поверхности/ загрязнение гидроизоляционного ковра						
Растрескивание гидроизоляционного ковра						
Неправильная организация разбежки полотен и устройства Т-образных швов						
Ошибки при выполнении сварных швов с помощью ручного оборудования						
Несоответствующий размер нахлеста полотен						
Установка крепежа непосредственно в край полотна						
Отсутствие ветровых зон и несоответствие количества крепежа						
Примыкание кровли к вертикальной поверхности парапетов, вент. шахт, стен и т. д.						
Отсутствие водоизоляционного ковра						
Механическое повреждение водоизоляционного ковра (в местах и сопряжениях вертикальных и/или горизонтальных плоскостях)						
Вздутие водоизоляционного ковра с образованием воздушных и/или водяных мешков (провисание материала)						

ДЕФЕКТНАЯ ВЕДОМОСТЬ КРОВЕЛЬНОГО КОВРА ИЗ ПОЛИМЕРНЫХ МЕМБРАН

Адрес объекта:

Места основных протечек:

Наименование дефекта	Количественная характеристика (степень распространения) разрушений					Номер фото
	до 10%	до 60%	свыше 60%	100%	Нет	
Отсутствие элементов из оцинкованной стали (защитных фартуков, покрытия парапета, краевых реек)						
Неудовлетворительное качество сварных швов и соединений при устройстве примыканий к парапетам, проходным и прочим элементам кровельной конструкции						
Применение армированной мембраны при изготовлении элементов усиления и фасонных элементов						
Отсутствие герметизации примыканий из краевых реек и металлических хомутов с помощью Герметика ТЕХНОНИКОЛЬ ПУ						
Коррозия элементов из оцинкованной стали						
Водосточная система: ендовы, желоба, воронки						
Нарушение уклонов (зоны застоя воды)						
Механическое повреждение водоизоляционного ковра						
Неправильное выполнение сопряжения кровли с водоприемной воронкой						
Засорение воронок						
Отсутствие элементов карнизных свесов						
Отсутствие защитных решеток или колпаков на водоприемных воронках						
Прочие элементы: инженерные коммуникации, деформационные швы, ограждения, оборудование						
Отсутствие герметизации в местах сопряжения кровли с опорными частями выступающих конструкций						
Отсутствие фундамента под оборудование (под легкие конструкции)						
Неправильное выполнение гидроизоляции кровельного узла						

Дата заполнения дефектной

.....
число, месяц, год

Дефектную ведомость

.....
ФИО

Наименование дефекта	Количественная характеристика (степень распространения) разрушений					Номер фото
	до 10%	до 60%	свыше 60%	100%	Нет	
Рядовая кровля. Рядовая кровля на вентиляционных и лифтовых шахтах, выходах на кровлю и т. д.						
Отсутствие требуемой подготовки основания перед укладкой мембраны						
Отсутствие водоизоляционного ковра						
Несоответствие размера и типа крепежа						
Механическое повреждение водоизоляционного ковра						
Нарушение уклонов (зоны застоя воды)						
Сварной шов неудовлетворительного качества (участки швов с отсутствием качественно сваренных швов)						
Использование несовместимых материалов при устройстве и эксплуатации кровельной поверхности/ загрязнение гидроизоляционного ковра						
Растрескивание гидроизоляционного ковра						
Неправильная организация разбежки полотен и устройства Т-образных швов						
Ошибки при выполнении сварных швов с помощью ручного оборудования						
Несоответствующий размер нахлеста полотен						
Установка крепежа непосредственно в край полотна						
Отсутствие ветровых зон и несоответствие количества крепежа						
Примыкание кровли к вертикальной поверхности парапетов, вент. шахт, стен и т. д.						
Отсутствие водоизоляционного ковра						
Механическое повреждение водоизоляционного ковра (в местах и сопряжениях вертикальных и/или горизонтальных плоскостях)						
Вздутие водоизоляционного ковра с образованием воздушных и/или водяных мешков (провисание материала)						

ДЕФЕКТНАЯ ВЕДОМОСТЬ КРОВЕЛЬНОГО КОВРА ИЗ ПОЛИМЕРНЫХ МЕМБРАН

Адрес объекта:

Места основных протечек:

Наименование дефекта	Количественная характеристика (степень распространения) разрушений					Номер фото
	до 10%	до 60%	свыше 60%	100%	Нет	
Отсутствие элементов из оцинкованной стали (защитных фартуков, покрытия парапета, краевых реек)						
Неудовлетворительное качество сварных швов и соединений при устройстве примыканий к парапетам, проходным и прочим элементам кровельной конструкции						
Применение армированной мембраны при изготовлении элементов усиления и фасонных элементов						
Отсутствие герметизации примыканий из краевых реек и металлических хомутов с помощью Герметика ТЕХНОНИКОЛЬ ПУ						
Коррозия элементов из оцинкованной стали						
Водосточная система: ендовы, желоба, воронки						
Нарушение уклонов (зоны застоя воды)						
Механическое повреждение водоизоляционного ковра						
Неправильное выполнение сопряжения кровли с водоприемной воронкой						
Засорение воронок						
Отсутствие элементов карнизных свесов						
Отсутствие защитных решеток или колпаков на водоприемных воронках						
Прочие элементы: инженерные коммуникации, деформационные швы, ограждения, оборудование						
Отсутствие герметизации в местах сопряжения кровли с опорными частями выступающих конструкций						
Отсутствие фундамента под оборудование (под легкие конструкции)						
Неправильное выполнение гидроизоляции кровельного узла						

Дата заполнения дефектной

.....
число, месяц, год

Дефектную ведомость

.....
ФИО

Наименование дефекта	Количественная характеристика (степень распространения) разрушений					Номер фото
	до 10%	до 60%	свыше 60%	100%	Нет	
Рядовая кровля. Рядовая кровля на вентиляционных и лифтовых шахтах, выходах на кровлю и т. д.						
Отсутствие требуемой подготовки основания перед укладкой мембраны						
Отсутствие водоизоляционного ковра						
Несоответствие размера и типа крепежа						
Механическое повреждение водоизоляционного ковра						
Нарушение уклонов (зоны застоя воды)						
Сварной шов неудовлетворительного качества (участки швов с отсутствием качественно сваренных швов)						
Использование несовместимых материалов при устройстве и эксплуатации кровельной поверхности/ загрязнение гидроизоляционного ковра						
Растрескивание гидроизоляционного ковра						
Неправильная организация разбежки полотен и устройства Т-образных швов						
Ошибки при выполнении сварных швов с помощью ручного оборудования						
Несоответствующий размер нахлеста полотен						
Установка крепежа непосредственно в край полотна						
Отсутствие ветровых зон и несоответствие количества крепежа						
Примыкание кровли к вертикальной поверхности парапетов, вент. шахт, стен и т. д.						
Отсутствие водоизоляционного ковра						
Механическое повреждение водоизоляционного ковра (в местах и сопряжениях вертикальных и/или горизонтальных плоскостях)						
Вздутие водоизоляционного ковра с образованием воздушных и/или водяных мешков (провисание материала)						

ДЕФЕКТНАЯ ВЕДОМОСТЬ КРОВЕЛЬНОГО КОВРА ИЗ ПОЛИМЕРНЫХ МЕМБРАН

Адрес объекта:

Места основных протечек:

Наименование дефекта	Количественная характеристика (степень распространения) разрушений					Номер фото
	до 10%	до 60%	свыше 60%	100%	Нет	
Отсутствие элементов из оцинкованной стали (защитных фартуков, покрытия парапета, краевых реек)						
Неудовлетворительное качество сварных швов и соединений при устройстве примыканий к парапетам, проходным и прочим элементам кровельной конструкции						
Применение армированной мембраны при изготовлении элементов усиления и фасонных элементов						
Отсутствие герметизации примыканий из краевых реек и металлических хомутов с помощью Герметика ТЕХНОНИКОЛЬ ПУ						
Коррозия элементов из оцинкованной стали						
Водосточная система: ендовы, желоба, воронки						
Нарушение уклонов (зоны застоя воды)						
Механическое повреждение водоизоляционного ковра						
Неправильное выполнение сопряжения кровли с водоприемной воронкой						
Засорение воронок						
Отсутствие элементов карнизных свесов						
Отсутствие защитных решеток или колпаков на водоприемных воронках						
Прочие элементы: инженерные коммуникации, деформационные швы, ограждения, оборудование						
Отсутствие герметизации в местах сопряжения кровли с опорными частями выступающих конструкций						
Отсутствие фундамента под оборудование (под легкие конструкции)						
Неправильное выполнение гидроизоляции кровельного узла						

Дата заполнения дефектной

.....
число, месяц, год

Дефектную ведомость

.....
ФИО

Наименование дефекта	Количественная характеристика (степень распространения) разрушений					Номер фото
	до 10%	до 60%	свыше 60%	100%	Нет	
Рядовая кровля. Рядовая кровля на вентиляционных и лифтовых шахтах, выходах на кровлю и т. д.						
Отсутствие требуемой подготовки основания перед укладкой мембраны						
Отсутствие водоизоляционного ковра						
Несоответствие размера и типа крепежа						
Механическое повреждение водоизоляционного ковра						
Нарушение уклонов (зоны застоя воды)						
Сварной шов неудовлетворительного качества (участки швов с отсутствием качественно сваренных швов)						
Использование несовместимых материалов при устройстве и эксплуатации кровельной поверхности/ загрязнение гидроизоляционного ковра						
Растрескивание гидроизоляционного ковра						
Неправильная организация разбежки полотен и устройства Т-образных швов						
Ошибки при выполнении сварных швов с помощью ручного оборудования						
Несоответствующий размер нахлеста полотен						
Установка крепежа непосредственно в край полотна						
Отсутствие ветровых зон и несоответствие количества крепежа						
Примыкание кровли к вертикальной поверхности парапетов, вент. шахт, стен и т. д.						
Отсутствие водоизоляционного ковра						
Механическое повреждение водоизоляционного ковра (в местах и сопряжениях вертикальных и/или горизонтальных плоскостях)						
Вздутие водоизоляционного ковра с образованием воздушных и/или водяных мешков (провисание материала)						

ДЕФЕКТНАЯ ВЕДОМОСТЬ КРОВЕЛЬНОГО КОВРА ИЗ ПОЛИМЕРНЫХ МЕМБРАН

Адрес объекта:

Места основных протечек:

Наименование дефекта	Количественная характеристика (степень распространения) разрушений					Номер фото
	до 10%	до 60%	свыше 60%	100%	Нет	
Отсутствие элементов из оцинкованной стали (защитных фартуков, покрытия парапета, краевых реек)						
Неудовлетворительное качество сварных швов и соединений при устройстве примыканий к парапетам, проходным и прочим элементам кровельной конструкции						
Применение армированной мембраны при изготовлении элементов усиления и фасонных элементов						
Отсутствие герметизации примыканий из краевых реек и металлических хомутов с помощью Герметика ТЕХНОНИКОЛЬ ПУ						
Коррозия элементов из оцинкованной стали						
Водосточная система: ендовы, желоба, воронки						
Нарушение уклонов (зоны застоя воды)						
Механическое повреждение водоизоляционного ковра						
Неправильное выполнение сопряжения кровли с водоприемной воронкой						
Засорение воронок						
Отсутствие элементов карнизных свесов						
Отсутствие защитных решеток или колпаков на водоприемных воронках						
Прочие элементы: инженерные коммуникации, деформационные швы, ограждения, оборудование						
Отсутствие герметизации в местах сопряжения кровли с опорными частями выступающих конструкций						
Отсутствие фундамента под оборудование (под легкие конструкции)						
Неправильное выполнение гидроизоляции кровельного узла						

Дата заполнения дефектной

.....
число, месяц, год

Дефектную ведомость

.....
ФИО

Наименование дефекта	Количественная характеристика (степень распространения) разрушений					Номер фото
	до 10%	до 60%	свыше 60%	100%	Нет	
Рядовая кровля. Рядовая кровля на вентиляционных и лифтовых шахтах, выходах на кровлю и т. д.						
Отсутствие требуемой подготовки основания перед укладкой мембраны						
Отсутствие водоизоляционного ковра						
Несоответствие размера и типа крепежа						
Механическое повреждение водоизоляционного ковра						
Нарушение уклонов (зоны застоя воды)						
Сварной шов неудовлетворительного качества (участки швов с отсутствием качественно сваренных швов)						
Использование несовместимых материалов при устройстве и эксплуатации кровельной поверхности/ загрязнение гидроизоляционного ковра						
Растрескивание гидроизоляционного ковра						
Неправильная организация разбежки полотен и устройства Т-образных швов						
Ошибки при выполнении сварных швов с помощью ручного оборудования						
Несоответствующий размер нахлеста полотен						
Установка крепежа непосредственно в край полотна						
Отсутствие ветровых зон и несоответствие количества крепежа						
Примыкание кровли к вертикальной поверхности парапетов, вент. шахт, стен и т. д.						
Отсутствие водоизоляционного ковра						
Механическое повреждение водоизоляционного ковра (в местах и сопряжениях вертикальных и/или горизонтальных плоскостях)						
Вздутие водоизоляционного ковра с образованием воздушных и/или водяных мешков (провисание материала)						

ДЕФЕКТНАЯ ВЕДОМОСТЬ КРОВЕЛЬНОГО КОВРА ИЗ ПОЛИМЕРНЫХ МЕМБРАН

Адрес объекта:

Места основных протечек:

Наименование дефекта	Количественная характеристика (степень распространения) разрушений					Номер фото
	до 10%	до 60%	свыше 60%	100%	Нет	
Отсутствие элементов из оцинкованной стали (защитных фартуков, покрытия парапета, краевых реек)						
Неудовлетворительное качество сварных швов и соединений при устройстве примыканий к парапетам, проходным и прочим элементам кровельной конструкции						
Применение армированной мембраны при изготовлении элементов усиления и фасонных элементов						
Отсутствие герметизации примыканий из краевых реек и металлических хомутов с помощью Герметика ТЕХНОНИКОЛЬ ПУ						
Коррозия элементов из оцинкованной стали						
Водосточная система: ендовы, желоба, воронки						
Нарушение уклонов (зоны застоя воды)						
Механическое повреждение водоизоляционного ковра						
Неправильное выполнение сопряжения кровли с водоприемной воронкой						
Засорение воронок						
Отсутствие элементов карнизных свесов						
Отсутствие защитных решеток или колпаков на водоприемных воронках						
Прочие элементы: инженерные коммуникации, деформационные швы, ограждения, оборудование						
Отсутствие герметизации в местах сопряжения кровли с опорными частями выступающих конструкций						
Отсутствие фундамента под оборудование (под легкие конструкции)						
Неправильное выполнение гидроизоляции кровельного узла						

Дата заполнения дефектной

.....
число, месяц, год

Дефектную ведомость

.....
ФИО

Наименование дефекта	Количественная характеристика (степень распространения) разрушений					Номер фото
	до 10%	до 60%	свыше 60%	100%	Нет	
Рядовая кровля. Рядовая кровля на вентиляционных и лифтовых шахтах, выходах на кровлю и т. д.						
Отсутствие требуемой подготовки основания перед укладкой мембраны						
Отсутствие водоизоляционного ковра						
Несоответствие размера и типа крепежа						
Механическое повреждение водоизоляционного ковра						
Нарушение уклонов (зоны застоя воды)						
Сварной шов неудовлетворительного качества (участки швов с отсутствием качественно сваренных швов)						
Использование несовместимых материалов при устройстве и эксплуатации кровельной поверхности/ загрязнение гидроизоляционного ковра						
Растрескивание гидроизоляционного ковра						
Неправильная организация разбежки полотен и устройства Т-образных швов						
Ошибки при выполнении сварных швов с помощью ручного оборудования						
Несоответствующий размер нахлеста полотен						
Установка крепежа непосредственно в край полотна						
Отсутствие ветровых зон и несоответствие количества крепежа						
Примыкание кровли к вертикальной поверхности парапетов, вент. шахт, стен и т. д.						
Отсутствие водоизоляционного ковра						
Механическое повреждение водоизоляционного ковра (в местах и сопряжениях вертикальных и/или горизонтальных плоскостях)						
Вздутие водоизоляционного ковра с образованием воздушных и/или водяных мешков (провисание материала)						

ДЕФЕКТНАЯ ВЕДОМОСТЬ КРОВЕЛЬНОГО КОВРА ИЗ ПОЛИМЕРНЫХ МЕМБРАН

Адрес объекта:

Места основных протечек:

Наименование дефекта	Количественная характеристика (степень распространения) разрушений					Номер фото
	до 10%	до 60%	свыше 60%	100%	Нет	
Отсутствие элементов из оцинкованной стали (защитных фартуков, покрытия парапета, краевых реек)						
Неудовлетворительное качество сварных швов и соединений при устройстве примыканий к парапетам, проходным и прочим элементам кровельной конструкции						
Применение армированной мембраны при изготовлении элементов усиления и фасонных элементов						
Отсутствие герметизации примыканий из краевых реек и металлических хомутов с помощью Герметика ТЕХНОНИКОЛЬ ПУ						
Коррозия элементов из оцинкованной стали						
Водосточная система: ендовы, желоба, воронки						
Нарушение уклонов (зоны застоя воды)						
Механическое повреждение водоизоляционного ковра						
Неправильное выполнение сопряжения кровли с водоприемной воронкой						
Засорение воронок						
Отсутствие элементов карнизных свесов						
Отсутствие защитных решеток или колпаков на водоприемных воронках						
Прочие элементы: инженерные коммуникации, деформационные швы, ограждения, оборудование						
Отсутствие герметизации в местах сопряжения кровли с опорными частями выступающих конструкций						
Отсутствие фундамента под оборудование (под легкие конструкции)						
Неправильное выполнение гидроизоляции кровельного узла						

Дата заполнения дефектной

.....
число, месяц, год

Дефектную ведомость

.....
ФИО

Наименование дефекта	Количественная характеристика (степень распространения) разрушений					Номер фото
	до 10%	до 60%	свыше 60%	100%	Нет	
Рядовая кровля. Рядовая кровля на вентиляционных и лифтовых шахтах, выходах на кровлю и т. д.						
Отсутствие требуемой подготовки основания перед укладкой мембраны						
Отсутствие водоизоляционного ковра						
Несоответствие размера и типа крепежа						
Механическое повреждение водоизоляционного ковра						
Нарушение уклонов (зоны застоя воды)						
Сварной шов неудовлетворительного качества (участки швов с отсутствием качественно сваренных швов)						
Использование несовместимых материалов при устройстве и эксплуатации кровельной поверхности/ загрязнение гидроизоляционного ковра						
Растрескивание гидроизоляционного ковра						
Неправильная организация разбежки полотен и устройства Т-образных швов						
Ошибки при выполнении сварных швов с помощью ручного оборудования						
Несоответствующий размер нахлеста полотен						
Установка крепежа непосредственно в край полотна						
Отсутствие ветровых зон и несоответствие количества крепежа						
Примыкание кровли к вертикальной поверхности парапетов, вент. шахт, стен и т. д.						
Отсутствие водоизоляционного ковра						
Механическое повреждение водоизоляционного ковра (в местах и сопряжениях вертикальных и/или горизонтальных плоскостях)						
Вздутие водоизоляционного ковра с образованием воздушных и/или водяных мешков (провисание материала)						

ДЕФЕКТНАЯ ВЕДОМОСТЬ КРОВЕЛЬНОГО КОВРА ИЗ ПОЛИМЕРНЫХ МЕМБРАН

Адрес объекта:

Места основных протечек:

Наименование дефекта	Количественная характеристика (степень распространения) разрушений					Номер фото
	до 10%	до 60%	свыше 60%	100%	Нет	
Отсутствие элементов из оцинкованной стали (защитных фартуков, покрытия парапета, краевых реек)						
Неудовлетворительное качество сварных швов и соединений при устройстве примыканий к парапетам, проходным и прочим элементам кровельной конструкции						
Применение армированной мембраны при изготовлении элементов усиления и фасонных элементов						
Отсутствие герметизации примыканий из краевых реек и металлических хомутов с помощью Герметика ТЕХНОНИКОЛЬ ПУ						
Коррозия элементов из оцинкованной стали						
Водосточная система: ендовы, желоба, воронки						
Нарушение уклонов (зоны застоя воды)						
Механическое повреждение водоизоляционного ковра						
Неправильное выполнение сопряжения кровли с водоприемной воронкой						
Засорение воронок						
Отсутствие элементов карнизных свесов						
Отсутствие защитных решеток или колпаков на водоприемных воронках						
Прочие элементы: инженерные коммуникации, деформационные швы, ограждения, оборудование						
Отсутствие герметизации в местах сопряжения кровли с опорными частями выступающих конструкций						
Отсутствие фундамента под оборудование (под легкие конструкции)						
Неправильное выполнение гидроизоляции кровельного узла						

Дата заполнения дефектной

.....
число, месяц, год

Дефектную ведомость

.....
ФИО

Наименование дефекта	Количественная характеристика (степень распространения) разрушений					Номер фото
	до 10%	до 60%	свыше 60%	100%	Нет	
Рядовая кровля. Рядовая кровля на вентиляционных и лифтовых шахтах, выходах на кровлю и т. д.						
Отсутствие требуемой подготовки основания перед укладкой мембраны						
Отсутствие водоизоляционного ковра						
Несоответствие размера и типа крепежа						
Механическое повреждение водоизоляционного ковра						
Нарушение уклонов (зоны застоя воды)						
Сварной шов неудовлетворительного качества (участки швов с отсутствием качественно сваренных швов)						
Использование несовместимых материалов при устройстве и эксплуатации кровельной поверхности/ загрязнение гидроизоляционного ковра						
Растрескивание гидроизоляционного ковра						
Неправильная организация разбежки полотен и устройства Т-образных швов						
Ошибки при выполнении сварных швов с помощью ручного оборудования						
Несоответствующий размер нахлеста полотен						
Установка крепежа непосредственно в край полотна						
Отсутствие ветровых зон и несоответствие количества крепежа						
Примыкание кровли к вертикальной поверхности парапетов, вент. шахт, стен и т. д.						
Отсутствие водоизоляционного ковра						
Механическое повреждение водоизоляционного ковра (в местах и сопряжениях вертикальных и/или горизонтальных плоскостях)						
Вздутие водоизоляционного ковра с образованием воздушных и/или водяных мешков (провисание материала)						

ДЕФЕКТНАЯ ВЕДОМОСТЬ КРОВЕЛЬНОГО КОВРА ИЗ ПОЛИМЕРНЫХ МЕМБРАН

Адрес объекта:

Места основных протечек:

Наименование дефекта	Количественная характеристика (степень распространения) разрушений					Номер фото
	до 10%	до 60%	свыше 60%	100%	Нет	
Отсутствие элементов из оцинкованной стали (защитных фартуков, покрытия парапета, краевых реек)						
Неудовлетворительное качество сварных швов и соединений при устройстве примыканий к парапетам, проходным и прочим элементам кровельной конструкции						
Применение армированной мембраны при изготовлении элементов усиления и фасонных элементов						
Отсутствие герметизации примыканий из краевых реек и металлических хомутов с помощью Герметика ТЕХНОНИКОЛЬ ПУ						
Коррозия элементов из оцинкованной стали						
Водосточная система: ендовы, желоба, воронки						
Нарушение уклонов (зоны застоя воды)						
Механическое повреждение водоизоляционного ковра						
Неправильное выполнение сопряжения кровли с водоприемной воронкой						
Засорение воронок						
Отсутствие элементов карнизных свесов						
Отсутствие защитных решеток или колпаков на водоприемных воронках						
Прочие элементы: инженерные коммуникации, деформационные швы, ограждения, оборудование						
Отсутствие герметизации в местах сопряжения кровли с опорными частями выступающих конструкций						
Отсутствие фундамента под оборудование (под легкие конструкции)						
Неправильное выполнение гидроизоляции кровельного узла						

Дата заполнения дефектной

.....
число, месяц, год

Дефектную ведомость

.....
ФИО

Наименование дефекта	Количественная характеристика (степень распространения) разрушений					Номер фото
	до 10%	до 60%	свыше 60%	100%	Нет	
Рядовая кровля. Рядовая кровля на вентиляционных и лифтовых шахтах, выходах на кровлю и т. д.						
Отсутствие требуемой подготовки основания перед укладкой мембраны						
Отсутствие водоизоляционного ковра						
Несоответствие размера и типа крепежа						
Механическое повреждение водоизоляционного ковра						
Нарушение уклонов (зоны застоя воды)						
Сварной шов неудовлетворительного качества (участки швов с отсутствием качественно сваренных швов)						
Использование несовместимых материалов при устройстве и эксплуатации кровельной поверхности/ загрязнение гидроизоляционного ковра						
Растрескивание гидроизоляционного ковра						
Неправильная организация разбежки полотен и устройства Т-образных швов						
Ошибки при выполнении сварных швов с помощью ручного оборудования						
Несоответствующий размер нахлеста полотен						
Установка крепежа непосредственно в край полотна						
Отсутствие ветровых зон и несоответствие количества крепежа						
Примыкание кровли к вертикальной поверхности парапетов, вент. шахт, стен и т. д.						
Отсутствие водоизоляционного ковра						
Механическое повреждение водоизоляционного ковра (в местах и сопряжениях вертикальных и/или горизонтальных плоскостях)						
Вздутие водоизоляционного ковра с образованием воздушных и/или водяных мешков (провисание материала)						

ДЕФЕКТНАЯ ВЕДОМОСТЬ КРОВЕЛЬНОГО КОВРА ИЗ ПОЛИМЕРНЫХ МЕМБРАН

Адрес объекта:

Места основных протечек:

Наименование дефекта	Количественная характеристика (степень распространения) разрушений					Номер фото
	до 10%	до 60%	свыше 60%	100%	Нет	
Отсутствие элементов из оцинкованной стали (защитных фартуков, покрытия парапета, краевых реек)						
Неудовлетворительное качество сварных швов и соединений при устройстве примыканий к парапетам, проходным и прочим элементам кровельной конструкции						
Применение армированной мембраны при изготовлении элементов усиления и фасонных элементов						
Отсутствие герметизации примыканий из краевых реек и металлических хомутов с помощью Герметика ТЕХНОНИКОЛЬ ПУ						
Коррозия элементов из оцинкованной стали						
Водосточная система: ендовы, желоба, воронки						
Нарушение уклонов (зоны застоя воды)						
Механическое повреждение водоизоляционного ковра						
Неправильное выполнение сопряжения кровли с водоприемной воронкой						
Засорение воронок						
Отсутствие элементов карнизных свесов						
Отсутствие защитных решеток или колпаков на водоприемных воронках						
Прочие элементы: инженерные коммуникации, деформационные швы, ограждения, оборудование						
Отсутствие герметизации в местах сопряжения кровли с опорными частями выступающих конструкций						
Отсутствие фундамента под оборудование (под легкие конструкции)						
Неправильное выполнение гидроизоляции кровельного узла						

Дата заполнения дефектной

.....
число, месяц, год

Дефектную ведомость

.....
ФИО

Наименование дефекта	Количественная характеристика (степень распространения) разрушений					Номер фото
	до 10%	до 60%	свыше 60%	100%	Нет	
Рядовая кровля. Рядовая кровля на вентиляционных и лифтовых шахтах, выходах на кровлю и т. д.						
Отсутствие требуемой подготовки основания перед укладкой мембраны						
Отсутствие водоизоляционного ковра						
Несоответствие размера и типа крепежа						
Механическое повреждение водоизоляционного ковра						
Нарушение уклонов (зоны застоя воды)						
Сварной шов неудовлетворительного качества (участки швов с отсутствием качественно сваренных швов)						
Использование несовместимых материалов при устройстве и эксплуатации кровельной поверхности/ загрязнение гидроизоляционного ковра						
Растрескивание гидроизоляционного ковра						
Неправильная организация разбежки полотен и устройства Т-образных швов						
Ошибки при выполнении сварных швов с помощью ручного оборудования						
Несоответствующий размер нахлеста полотен						
Установка крепежа непосредственно в край полотна						
Отсутствие ветровых зон и несоответствие количества крепежа						
Примыкание кровли к вертикальной поверхности парапетов, вент. шахт, стен и т. д.						
Отсутствие водоизоляционного ковра						
Механическое повреждение водоизоляционного ковра (в местах и сопряжениях вертикальных и/или горизонтальных плоскостях)						
Вздутие водоизоляционного ковра с образованием воздушных и/или водяных мешков (провисание материала)						

ДЕФЕКТНАЯ ВЕДОМОСТЬ КРОВЕЛЬНОГО КОВРА ИЗ ПОЛИМЕРНЫХ МЕМБРАН

Адрес объекта:

Места основных протечек:

Наименование дефекта	Количественная характеристика (степень распространения) разрушений					Номер фото
	до 10%	до 60%	свыше 60%	100%	Нет	
Отсутствие элементов из оцинкованной стали (защитных фартуков, покрытия парапета, краевых реек)						
Неудовлетворительное качество сварных швов и соединений при устройстве примыканий к парапетам, проходным и прочим элементам кровельной конструкции						
Применение армированной мембраны при изготовлении элементов усиления и фасонных элементов						
Отсутствие герметизации примыканий из краевых реек и металлических хомутов с помощью Герметика ТЕХНОНИКОЛЬ ПУ						
Коррозия элементов из оцинкованной стали						
Водосточная система: ендовы, желоба, воронки						
Нарушение уклонов (зоны застоя воды)						
Механическое повреждение водоизоляционного ковра						
Неправильное выполнение сопряжения кровли с водоприемной воронкой						
Засорение воронок						
Отсутствие элементов карнизных свесов						
Отсутствие защитных решеток или колпаков на водоприемных воронках						
Прочие элементы: инженерные коммуникации, деформационные швы, ограждения, оборудование						
Отсутствие герметизации в местах сопряжения кровли с опорными частями выступающих конструкций						
Отсутствие фундамента под оборудование (под легкие конструкции)						
Неправильное выполнение гидроизоляции кровельного узла						

Дата заполнения дефектной

.....
число, месяц, год

Дефектную ведомость

.....
ФИО

Наименование дефекта	Количественная характеристика (степень распространения) разрушений					Номер фото
	до 10%	до 60%	свыше 60%	100%	Нет	
Рядовая кровля. Рядовая кровля на вентиляционных и лифтовых шахтах, выходах на кровлю и т. д.						
Отсутствие требуемой подготовки основания перед укладкой мембраны						
Отсутствие водоизоляционного ковра						
Несоответствие размера и типа крепежа						
Механическое повреждение водоизоляционного ковра						
Нарушение уклонов (зоны застоя воды)						
Сварной шов неудовлетворительного качества (участки швов с отсутствием качественно сваренных швов)						
Использование несовместимых материалов при устройстве и эксплуатации кровельной поверхности/ загрязнение гидроизоляционного ковра						
Растрескивание гидроизоляционного ковра						
Неправильная организация разбежки полотен и устройства Т-образных швов						
Ошибки при выполнении сварных швов с помощью ручного оборудования						
Несоответствующий размер нахлеста полотен						
Установка крепежа непосредственно в край полотна						
Отсутствие ветровых зон и несоответствие количества крепежа						
Примыкание кровли к вертикальной поверхности парапетов, вент. шахт, стен и т. д.						
Отсутствие водоизоляционного ковра						
Механическое повреждение водоизоляционного ковра (в местах и сопряжениях вертикальных и/или горизонтальных плоскостях)						
Вздутие водоизоляционного ковра с образованием воздушных и/или водяных мешков (провисание материала)						

ДЕФЕКТНАЯ ВЕДОМОСТЬ КРОВЕЛЬНОГО КОВРА ИЗ ПОЛИМЕРНЫХ МЕМБРАН

Адрес объекта:

Места основных протечек:

Наименование дефекта	Количественная характеристика (степень распространения) разрушений					Номер фото
	до 10%	до 60%	свыше 60%	100%	Нет	
Отсутствие элементов из оцинкованной стали (защитных фартуков, покрытия парапета, краевых реек)						
Неудовлетворительное качество сварных швов и соединений при устройстве примыканий к парапетам, проходным и прочим элементам кровельной конструкции						
Применение армированной мембраны при изготовлении элементов усиления и фасонных элементов						
Отсутствие герметизации примыканий из краевых реек и металлических хомутов с помощью Герметика ТЕХНОНИКОЛЬ ПУ						
Коррозия элементов из оцинкованной стали						
Водосточная система: ендовы, желоба, воронки						
Нарушение уклонов (зоны застоя воды)						
Механическое повреждение водоизоляционного ковра						
Неправильное выполнение сопряжения кровли с водоприемной воронкой						
Засорение воронок						
Отсутствие элементов карнизных свесов						
Отсутствие защитных решеток или колпаков на водоприемных воронках						
Прочие элементы: инженерные коммуникации, деформационные швы, ограждения, оборудование						
Отсутствие герметизации в местах сопряжения кровли с опорными частями выступающих конструкций						
Отсутствие фундамента под оборудование (под легкие конструкции)						
Неправильное выполнение гидроизоляции кровельного узла						

Дата заполнения дефектной

.....
число, месяц, год

Дефектную ведомость

.....
ФИО

Наименование дефекта	Количественная характеристика (степень распространения) разрушений					Номер фото
	до 10%	до 60%	свыше 60%	100%	Нет	
Рядовая кровля. Рядовая кровля на вентиляционных и лифтовых шахтах, выходах на кровлю и т. д.						
Отсутствие требуемой подготовки основания перед укладкой мембраны						
Отсутствие водоизоляционного ковра						
Несоответствие размера и типа крепежа						
Механическое повреждение водоизоляционного ковра						
Нарушение уклонов (зоны застоя воды)						
Сварной шов неудовлетворительного качества (участки швов с отсутствием качественно сваренных швов)						
Использование несовместимых материалов при устройстве и эксплуатации кровельной поверхности/ загрязнение гидроизоляционного ковра						
Растрескивание гидроизоляционного ковра						
Неправильная организация разбежки полотен и устройства Т-образных швов						
Ошибки при выполнении сварных швов с помощью ручного оборудования						
Несоответствующий размер нахлеста полотен						
Установка крепежа непосредственно в край полотна						
Отсутствие ветровых зон и несоответствие количества крепежа						
Примыкание кровли к вертикальной поверхности парапетов, вент. шахт, стен и т. д.						
Отсутствие водоизоляционного ковра						
Механическое повреждение водоизоляционного ковра (в местах и сопряжениях вертикальных и/или горизонтальных плоскостях)						
Вздутие водоизоляционного ковра с образованием воздушных и/или водяных мешков (провисание материала)						

ДЕФЕКТНАЯ ВЕДОМОСТЬ КРОВЕЛЬНОГО КОВРА ИЗ ПОЛИМЕРНЫХ МЕМБРАН

Адрес объекта:

Места основных протечек:

Наименование дефекта	Количественная характеристика (степень распространения) разрушений					Номер фото
	до 10%	до 60%	свыше 60%	100%	Нет	
Отсутствие элементов из оцинкованной стали (защитных фартуков, покрытия парапета, краевых реек)						
Неудовлетворительное качество сварных швов и соединений при устройстве примыканий к парапетам, проходным и прочим элементам кровельной конструкции						
Применение армированной мембраны при изготовлении элементов усиления и фасонных элементов						
Отсутствие герметизации примыканий из краевых реек и металлических хомутов с помощью Герметика ТЕХНОНИКОЛЬ ПУ						
Коррозия элементов из оцинкованной стали						
Водосточная система: ендовы, желоба, воронки						
Нарушение уклонов (зоны застоя воды)						
Механическое повреждение водоизоляционного ковра						
Неправильное выполнение сопряжения кровли с водоприемной воронкой						
Засорение воронок						
Отсутствие элементов карнизных свесов						
Отсутствие защитных решеток или колпаков на водоприемных воронках						
Прочие элементы: инженерные коммуникации, деформационные швы, ограждения, оборудование						
Отсутствие герметизации в местах сопряжения кровли с опорными частями выступающих конструкций						
Отсутствие фундамента под оборудование (под легкие конструкции)						
Неправильное выполнение гидроизоляции кровельного узла						

Дата заполнения дефектной

.....
число, месяц, год

Дефектную ведомость

.....
ФИО

Наименование дефекта	Количественная характеристика (степень распространения) разрушений					Номер фото
	до 10%	до 60%	свыше 60%	100%	Нет	
Рядовая кровля. Рядовая кровля на вентиляционных и лифтовых шахтах, выходах на кровлю и т. д.						
Отсутствие требуемой подготовки основания перед укладкой мембраны						
Отсутствие водоизоляционного ковра						
Несоответствие размера и типа крепежа						
Механическое повреждение водоизоляционного ковра						
Нарушение уклонов (зоны застоя воды)						
Сварной шов неудовлетворительного качества (участки швов с отсутствием качественно сваренных швов)						
Использование несовместимых материалов при устройстве и эксплуатации кровельной поверхности/ загрязнение гидроизоляционного ковра						
Растрескивание гидроизоляционного ковра						
Неправильная организация разбежки полотен и устройства Т-образных швов						
Ошибки при выполнении сварных швов с помощью ручного оборудования						
Несоответствующий размер нахлеста полотен						
Установка крепежа непосредственно в край полотна						
Отсутствие ветровых зон и несоответствие количества крепежа						
Примыкание кровли к вертикальной поверхности парапетов, вент. шахт, стен и т. д.						
Отсутствие водоизоляционного ковра						
Механическое повреждение водоизоляционного ковра (в местах и сопряжениях вертикальных и/или горизонтальных плоскостях)						
Вздутие водоизоляционного ковра с образованием воздушных и/или водяных мешков (провисание материала)						

ДЕФЕКТНАЯ ВЕДОМОСТЬ КРОВЕЛЬНОГО КОВРА ИЗ ПОЛИМЕРНЫХ МЕМБРАН

Адрес объекта:

Места основных протечек:

Наименование дефекта	Количественная характеристика (степень распространения) разрушений					Номер фото
	до 10%	до 60%	свыше 60%	100%	Нет	
Отсутствие элементов из оцинкованной стали (защитных фартуков, покрытия парапета, краевых реек)						
Неудовлетворительное качество сварных швов и соединений при устройстве примыканий к парапетам, проходным и прочим элементам кровельной конструкции						
Применение армированной мембраны при изготовлении элементов усиления и фасонных элементов						
Отсутствие герметизации примыканий из краевых реек и металлических хомутов с помощью Герметика ТЕХНОНИКОЛЬ ПУ						
Коррозия элементов из оцинкованной стали						
Водосточная система: ендовы, желоба, воронки						
Нарушение уклонов (зоны застоя воды)						
Механическое повреждение водоизоляционного ковра						
Неправильное выполнение сопряжения кровли с водоприемной воронкой						
Засорение воронок						
Отсутствие элементов карнизных свесов						
Отсутствие защитных решеток или колпаков на водоприемных воронках						
Прочие элементы: инженерные коммуникации, деформационные швы, ограждения, оборудование						
Отсутствие герметизации в местах сопряжения кровли с опорными частями выступающих конструкций						
Отсутствие фундамента под оборудование (под легкие конструкции)						
Неправильное выполнение гидроизоляции кровельного узла						

Дата заполнения дефектной

.....
число, месяц, год

Дефектную ведомость

.....
ФИО

Наименование дефекта	Количественная характеристика (степень распространения) разрушений					Номер фото
	до 10%	до 60%	свыше 60%	100%	Нет	
Рядовая кровля. Рядовая кровля на вентиляционных и лифтовых шахтах, выходах на кровлю и т. д.						
Отсутствие требуемой подготовки основания перед укладкой мембраны						
Отсутствие водоизоляционного ковра						
Несоответствие размера и типа крепежа						
Механическое повреждение водоизоляционного ковра						
Нарушение уклонов (зоны застоя воды)						
Сварной шов неудовлетворительного качества (участки швов с отсутствием качественно сваренных швов)						
Использование несовместимых материалов при устройстве и эксплуатации кровельной поверхности/ загрязнение гидроизоляционного ковра						
Растрескивание гидроизоляционного ковра						
Неправильная организация разбежки полотен и устройства Т-образных швов						
Ошибки при выполнении сварных швов с помощью ручного оборудования						
Несоответствующий размер нахлеста полотен						
Установка крепежа непосредственно в край полотна						
Отсутствие ветровых зон и несоответствие количества крепежа						
Примыкание кровли к вертикальной поверхности парапетов, вент. шахт, стен и т. д.						
Отсутствие водоизоляционного ковра						
Механическое повреждение водоизоляционного ковра (в местах и сопряжениях вертикальных и/или горизонтальных плоскостях)						
Вздутие водоизоляционного ковра с образованием воздушных и/или водяных мешков (провисание материала)						

ДЕФЕКТНАЯ ВЕДОМОСТЬ КРОВЕЛЬНОГО КОВРА ИЗ ПОЛИМЕРНЫХ МЕМБРАН

Адрес объекта:

Места основных протечек:

Наименование дефекта	Количественная характеристика (степень распространения) разрушений					Номер фото
	до 10%	до 60%	свыше 60%	100%	Нет	
Отсутствие элементов из оцинкованной стали (защитных фартуков, покрытия парапета, краевых реек)						
Неудовлетворительное качество сварных швов и соединений при устройстве примыканий к парапетам, проходным и прочим элементам кровельной конструкции						
Применение армированной мембраны при изготовлении элементов усиления и фасонных элементов						
Отсутствие герметизации примыканий из краевых реек и металлических хомутов с помощью Герметика ТЕХНОНИКОЛЬ ПУ						
Коррозия элементов из оцинкованной стали						
Водосточная система: ендовы, желоба, воронки						
Нарушение уклонов (зоны застоя воды)						
Механическое повреждение водоизоляционного ковра						
Неправильное выполнение сопряжения кровли с водоприемной воронкой						
Засорение воронок						
Отсутствие элементов карнизных свесов						
Отсутствие защитных решеток или колпаков на водоприемных воронках						
Прочие элементы: инженерные коммуникации, деформационные швы, ограждения, оборудование						
Отсутствие герметизации в местах сопряжения кровли с опорными частями выступающих конструкций						
Отсутствие фундамента под оборудование (под легкие конструкции)						
Неправильное выполнение гидроизоляции кровельного узла						

Дата заполнения дефектной

.....
число, месяц, год

Дефектную ведомость

.....
ФИО

Наименование дефекта	Количественная характеристика (степень распространения) разрушений					Номер фото
	до 10%	до 60%	свыше 60%	100%	Нет	
Рядовая кровля. Рядовая кровля на вентиляционных и лифтовых шахтах, выходах на кровлю и т. д.						
Отсутствие требуемой подготовки основания перед укладкой мембраны						
Отсутствие водоизоляционного ковра						
Несоответствие размера и типа крепежа						
Механическое повреждение водоизоляционного ковра						
Нарушение уклонов (зоны застоя воды)						
Сварной шов неудовлетворительного качества (участки швов с отсутствием качественно сваренных швов)						
Использование несовместимых материалов при устройстве и эксплуатации кровельной поверхности/ загрязнение гидроизоляционного ковра						
Растрескивание гидроизоляционного ковра						
Неправильная организация разбежки полотен и устройства Т-образных швов						
Ошибки при выполнении сварных швов с помощью ручного оборудования						
Несоответствующий размер нахлеста полотен						
Установка крепежа непосредственно в край полотна						
Отсутствие ветровых зон и несоответствие количества крепежа						
Примыкание кровли к вертикальной поверхности парапетов, вент. шахт, стен и т. д.						
Отсутствие водоизоляционного ковра						
Механическое повреждение водоизоляционного ковра (в местах и сопряжениях вертикальных и/или горизонтальных плоскостях)						
Вздутие водоизоляционного ковра с образованием воздушных и/или водяных мешков (провисание материала)						

ДЕФЕКТНАЯ ВЕДОМОСТЬ КРОВЕЛЬНОГО КОВРА ИЗ ПОЛИМЕРНЫХ МЕМБРАН

Адрес объекта:

Места основных протечек:

Наименование дефекта	Количественная характеристика (степень распространения) разрушений					Номер фото
	до 10%	до 60%	свыше 60%	100%	Нет	
Отсутствие элементов из оцинкованной стали (защитных фартуков, покрытия парапета, краевых реек)						
Неудовлетворительное качество сварных швов и соединений при устройстве примыканий к парапетам, проходным и прочим элементам кровельной конструкции						
Применение армированной мембраны при изготовлении элементов усиления и фасонных элементов						
Отсутствие герметизации примыканий из краевых реек и металлических хомутов с помощью Герметика ТЕХНОНИКОЛЬ ПУ						
Коррозия элементов из оцинкованной стали						
Водосточная система: ендовы, желоба, воронки						
Нарушение уклонов (зоны застоя воды)						
Механическое повреждение водоизоляционного ковра						
Неправильное выполнение сопряжения кровли с водоприемной воронкой						
Засорение воронок						
Отсутствие элементов карнизных свесов						
Отсутствие защитных решеток или колпаков на водоприемных воронках						
Прочие элементы: инженерные коммуникации, деформационные швы, ограждения, оборудование						
Отсутствие герметизации в местах сопряжения кровли с опорными частями выступающих конструкций						
Отсутствие фундамента под оборудование (под легкие конструкции)						
Неправильное выполнение гидроизоляции кровельного узла						

Дата заполнения дефектной

.....
число, месяц, год

Дефектную ведомость

.....
ФИО

Наименование дефекта	Количественная характеристика (степень распространения) разрушений					Номер фото
	до 10%	до 60%	свыше 60%	100%	Нет	
Рядовая кровля. Рядовая кровля на вентиляционных и лифтовых шахтах, выходах на кровлю и т. д.						
Отсутствие требуемой подготовки основания перед укладкой мембраны						
Отсутствие водоизоляционного ковра						
Несоответствие размера и типа крепежа						
Механическое повреждение водоизоляционного ковра						
Нарушение уклонов (зоны застоя воды)						
Сварной шов неудовлетворительного качества (участки швов с отсутствием качественно сваренных швов)						
Использование несовместимых материалов при устройстве и эксплуатации кровельной поверхности/ загрязнение гидроизоляционного ковра						
Растрескивание гидроизоляционного ковра						
Неправильная организация разбежки полотен и устройства Т-образных швов						
Ошибки при выполнении сварных швов с помощью ручного оборудования						
Несоответствующий размер нахлеста полотен						
Установка крепежа непосредственно в край полотна						
Отсутствие ветровых зон и несоответствие количества крепежа						
Примыкание кровли к вертикальной поверхности парапетов, вент. шахт, стен и т. д.						
Отсутствие водоизоляционного ковра						
Механическое повреждение водоизоляционного ковра (в местах и сопряжениях вертикальных и/или горизонтальных плоскостях)						
Вздутие водоизоляционного ковра с образованием воздушных и/или водяных мешков (провисание материала)						

ДЕФЕКТНАЯ ВЕДОМОСТЬ КРОВЕЛЬНОГО КОВРА ИЗ ПОЛИМЕРНЫХ МЕМБРАН

Адрес объекта:

Места основных протечек:

Наименование дефекта	Количественная характеристика (степень распространения) разрушений					Номер фото
	до 10%	до 60%	свыше 60%	100%	Нет	
Отсутствие элементов из оцинкованной стали (защитных фартуков, покрытия парапета, краевых реек)						
Неудовлетворительное качество сварных швов и соединений при устройстве примыканий к парапетам, проходным и прочим элементам кровельной конструкции						
Применение армированной мембраны при изготовлении элементов усиления и фасонных элементов						
Отсутствие герметизации примыканий из краевых реек и металлических хомутов с помощью Герметика ТЕХНОНИКОЛЬ ПУ						
Коррозия элементов из оцинкованной стали						
Водосточная система: ендовы, желоба, воронки						
Нарушение уклонов (зоны застоя воды)						
Механическое повреждение водоизоляционного ковра						
Неправильное выполнение сопряжения кровли с водоприемной воронкой						
Засорение воронок						
Отсутствие элементов карнизных свесов						
Отсутствие защитных решеток или колпаков на водоприемных воронках						
Прочие элементы: инженерные коммуникации, деформационные швы, ограждения, оборудование						
Отсутствие герметизации в местах сопряжения кровли с опорными частями выступающих конструкций						
Отсутствие фундамента под оборудование (под легкие конструкции)						
Неправильное выполнение гидроизоляции кровельного узла						

Дата заполнения дефектной

.....
число, месяц, год

Дефектную ведомость

.....
ФИО

Наименование дефекта	Количественная характеристика (степень распространения) разрушений					Номер фото
	до 10%	до 60%	свыше 60%	100%	Нет	
Рядовая кровля. Рядовая кровля на вентиляционных и лифтовых шахтах, выходах на кровлю и т. д.						
Отсутствие требуемой подготовки основания перед укладкой мембраны						
Отсутствие водоизоляционного ковра						
Несоответствие размера и типа крепежа						
Механическое повреждение водоизоляционного ковра						
Нарушение уклонов (зоны застоя воды)						
Сварной шов неудовлетворительного качества (участки швов с отсутствием качественно сваренных швов)						
Использование несовместимых материалов при устройстве и эксплуатации кровельной поверхности/ загрязнение гидроизоляционного ковра						
Растрескивание гидроизоляционного ковра						
Неправильная организация разбежки полотен и устройства Т-образных швов						
Ошибки при выполнении сварных швов с помощью ручного оборудования						
Несоответствующий размер нахлеста полотен						
Установка крепежа непосредственно в край полотна						
Отсутствие ветровых зон и несоответствие количества крепежа						
Примыкание кровли к вертикальной поверхности парапетов, вент. шахт, стен и т. д.						
Отсутствие водоизоляционного ковра						
Механическое повреждение водоизоляционного ковра (в местах и сопряжениях вертикальных и/или горизонтальных плоскостях)						
Вздутие водоизоляционного ковра с образованием воздушных и/или водяных мешков (провисание материала)						

ДЕФЕКТНАЯ ВЕДОМОСТЬ КРОВЕЛЬНОГО КОВРА ИЗ ПОЛИМЕРНЫХ МЕМБРАН

Адрес объекта:

Места основных протечек:

Наименование дефекта	Количественная характеристика (степень распространения) разрушений					Номер фото
	до 10%	до 60%	свыше 60%	100%	Нет	
Отсутствие элементов из оцинкованной стали (защитных фартуков, покрытия парапета, краевых реек)						
Неудовлетворительное качество сварных швов и соединений при устройстве примыканий к парапетам, проходным и прочим элементам кровельной конструкции						
Применение армированной мембраны при изготовлении элементов усиления и фасонных элементов						
Отсутствие герметизации примыканий из краевых реек и металлических хомутов с помощью Герметика ТЕХНОНИКОЛЬ ПУ						
Коррозия элементов из оцинкованной стали						
Водосточная система: ендовы, желоба, воронки						
Нарушение уклонов (зоны застоя воды)						
Механическое повреждение водоизоляционного ковра						
Неправильное выполнение сопряжения кровли с водоприемной воронкой						
Засорение воронок						
Отсутствие элементов карнизных свесов						
Отсутствие защитных решеток или колпаков на водоприемных воронках						
Прочие элементы: инженерные коммуникации, деформационные швы, ограждения, оборудование						
Отсутствие герметизации в местах сопряжения кровли с опорными частями выступающих конструкций						
Отсутствие фундамента под оборудование (под легкие конструкции)						
Неправильное выполнение гидроизоляции кровельного узла						

Дата заполнения дефектной

.....
число, месяц, год

Дефектную ведомость

.....
ФИО

Наименование дефекта	Количественная характеристика (степень распространения) разрушений					Номер фото
	до 10%	до 60%	свыше 60%	100%	Нет	
Рядовая кровля. Рядовая кровля на вентиляционных и лифтовых шахтах, выходах на кровлю и т. д.						
Отсутствие требуемой подготовки основания перед укладкой мембраны						
Отсутствие водоизоляционного ковра						
Несоответствие размера и типа крепежа						
Механическое повреждение водоизоляционного ковра						
Нарушение уклонов (зоны застоя воды)						
Сварной шов неудовлетворительного качества (участки швов с отсутствием качественно сваренных швов)						
Использование несовместимых материалов при устройстве и эксплуатации кровельной поверхности/ загрязнение гидроизоляционного ковра						
Растрескивание гидроизоляционного ковра						
Неправильная организация разбежки полотен и устройства Т-образных швов						
Ошибки при выполнении сварных швов с помощью ручного оборудования						
Несоответствующий размер нахлеста полотен						
Установка крепежа непосредственно в край полотна						
Отсутствие ветровых зон и несоответствие количества крепежа						
Примыкание кровли к вертикальной поверхности парапетов, вент. шахт, стен и т. д.						
Отсутствие водоизоляционного ковра						
Механическое повреждение водоизоляционного ковра (в местах и сопряжениях вертикальных и/или горизонтальных плоскостях)						
Вздутие водоизоляционного ковра с образованием воздушных и/или водяных мешков (провисание материала)						

ДЕФЕКТНАЯ ВЕДОМОСТЬ КРОВЕЛЬНОГО КОВРА ИЗ ПОЛИМЕРНЫХ МЕМБРАН

Адрес объекта:

Места основных протечек:

Наименование дефекта	Количественная характеристика (степень распространения) разрушений					Номер фото
	до 10%	до 60%	свыше 60%	100%	Нет	
Отсутствие элементов из оцинкованной стали (защитных фартуков, покрытия парапета, краевых реек)						
Неудовлетворительное качество сварных швов и соединений при устройстве примыканий к парапетам, проходным и прочим элементам кровельной конструкции						
Применение армированной мембраны при изготовлении элементов усиления и фасонных элементов						
Отсутствие герметизации примыканий из краевых реек и металлических хомутов с помощью Герметика ТЕХНОНИКОЛЬ ПУ						
Коррозия элементов из оцинкованной стали						
Водосточная система: ендовы, желоба, воронки						
Нарушение уклонов (зоны застоя воды)						
Механическое повреждение водоизоляционного ковра						
Неправильное выполнение сопряжения кровли с водоприемной воронкой						
Засорение воронок						
Отсутствие элементов карнизных свесов						
Отсутствие защитных решеток или колпаков на водоприемных воронках						
Прочие элементы: инженерные коммуникации, деформационные швы, ограждения, оборудование						
Отсутствие герметизации в местах сопряжения кровли с опорными частями выступающих конструкций						
Отсутствие фундамента под оборудование (под легкие конструкции)						
Неправильное выполнение гидроизоляции кровельного узла						

Дата заполнения дефектной

.....
число, месяц, год

Дефектную ведомость

.....
ФИО

Наименование дефекта	Количественная характеристика (степень распространения) разрушений					Номер фото
	до 10%	до 60%	свыше 60%	100%	Нет	
Рядовая кровля. Рядовая кровля на вентиляционных и лифтовых шахтах, выходах на кровлю и т. д.						
Отсутствие требуемой подготовки основания перед укладкой мембраны						
Отсутствие водоизоляционного ковра						
Несоответствие размера и типа крепежа						
Механическое повреждение водоизоляционного ковра						
Нарушение уклонов (зоны застоя воды)						
Сварной шов неудовлетворительного качества (участки швов с отсутствием качественно сваренных швов)						
Использование несовместимых материалов при устройстве и эксплуатации кровельной поверхности/ загрязнение гидроизоляционного ковра						
Растрескивание гидроизоляционного ковра						
Неправильная организация разбежки полотен и устройства Т-образных швов						
Ошибки при выполнении сварных швов с помощью ручного оборудования						
Несоответствующий размер нахлеста полотен						
Установка крепежа непосредственно в край полотна						
Отсутствие ветровых зон и несоответствие количества крепежа						
Примыкание кровли к вертикальной поверхности парапетов, вент. шахт, стен и т. д.						
Отсутствие водоизоляционного ковра						
Механическое повреждение водоизоляционного ковра (в местах и сопряжениях вертикальных и/или горизонтальных плоскостях)						
Вздутие водоизоляционного ковра с образованием воздушных и/или водяных мешков (провисание материала)						

ДЕФЕКТНАЯ ВЕДОМОСТЬ КРОВЕЛЬНОГО КОВРА ИЗ ПОЛИМЕРНЫХ МЕМБРАН

Адрес объекта:

Места основных протечек:

Наименование дефекта	Количественная характеристика (степень распространения) разрушений					Номер фото
	до 10%	до 60%	свыше 60%	100%	Нет	
Отсутствие элементов из оцинкованной стали (защитных фартуков, покрытия парапета, краевых реек)						
Неудовлетворительное качество сварных швов и соединений при устройстве примыканий к парапетам, проходным и прочим элементам кровельной конструкции						
Применение армированной мембраны при изготовлении элементов усиления и фасонных элементов						
Отсутствие герметизации примыканий из краевых реек и металлических хомутов с помощью Герметика ТЕХНОНИКОЛЬ ПУ						
Коррозия элементов из оцинкованной стали						
Водосточная система: ендовы, желоба, воронки						
Нарушение уклонов (зоны застоя воды)						
Механическое повреждение водоизоляционного ковра						
Неправильное выполнение сопряжения кровли с водоприемной воронкой						
Засорение воронок						
Отсутствие элементов карнизных свесов						
Отсутствие защитных решеток или колпаков на водоприемных воронках						
Прочие элементы: инженерные коммуникации, деформационные швы, ограждения, оборудование						
Отсутствие герметизации в местах сопряжения кровли с опорными частями выступающих конструкций						
Отсутствие фундамента под оборудование (под легкие конструкции)						
Неправильное выполнение гидроизоляции кровельного узла						

Дата заполнения дефектной

.....
число, месяц, год

Дефектную ведомость

.....
ФИО

Наименование дефекта	Количественная характеристика (степень распространения) разрушений					Номер фото
	до 10%	до 60%	свыше 60%	100%	Нет	
Рядовая кровля. Рядовая кровля на вентиляционных и лифтовых шахтах, выходах на кровлю и т. д.						
Отсутствие требуемой подготовки основания перед укладкой мембраны						
Отсутствие водоизоляционного ковра						
Несоответствие размера и типа крепежа						
Механическое повреждение водоизоляционного ковра						
Нарушение уклонов (зоны застоя воды)						
Сварной шов неудовлетворительного качества (участки швов с отсутствием качественно сваренных швов)						
Использование несовместимых материалов при устройстве и эксплуатации кровельной поверхности/ загрязнение гидроизоляционного ковра						
Растрескивание гидроизоляционного ковра						
Неправильная организация разбежки полотен и устройства Т-образных швов						
Ошибки при выполнении сварных швов с помощью ручного оборудования						
Несоответствующий размер нахлеста полотен						
Установка крепежа непосредственно в край полотна						
Отсутствие ветровых зон и несоответствие количества крепежа						
Примыкание кровли к вертикальной поверхности парапетов, вент. шахт, стен и т. д.						
Отсутствие водоизоляционного ковра						
Механическое повреждение водоизоляционного ковра (в местах и сопряжениях вертикальных и/или горизонтальных плоскостях)						
Вздутие водоизоляционного ковра с образованием воздушных и/или водяных мешков (провисание материала)						

ДЕФЕКТНАЯ ВЕДОМОСТЬ КРОВЕЛЬНОГО КОВРА ИЗ ПОЛИМЕРНЫХ МЕМБРАН

Адрес объекта:

Места основных протечек:

Наименование дефекта	Количественная характеристика (степень распространения) разрушений					Номер фото
	до 10%	до 60%	свыше 60%	100%	Нет	
Отсутствие элементов из оцинкованной стали (защитных фартуков, покрытия парапета, краевых реек)						
Неудовлетворительное качество сварных швов и соединений при устройстве примыканий к парапетам, проходным и прочим элементам кровельной конструкции						
Применение армированной мембраны при изготовлении элементов усиления и фасонных элементов						
Отсутствие герметизации примыканий из краевых реек и металлических хомутов с помощью Герметика ТЕХНОНИКОЛЬ ПУ						
Коррозия элементов из оцинкованной стали						
Водосточная система: ендовы, желоба, воронки						
Нарушение уклонов (зоны застоя воды)						
Механическое повреждение водоизоляционного ковра						
Неправильное выполнение сопряжения кровли с водоприемной воронкой						
Засорение воронок						
Отсутствие элементов карнизных свесов						
Отсутствие защитных решеток или колпаков на водоприемных воронках						
Прочие элементы: инженерные коммуникации, деформационные швы, ограждения, оборудование						
Отсутствие герметизации в местах сопряжения кровли с опорными частями выступающих конструкций						
Отсутствие фундамента под оборудование (под легкие конструкции)						
Неправильное выполнение гидроизоляции кровельного узла						

Дата заполнения дефектной

.....
число, месяц, год

Дефектную ведомость

.....
ФИО

Наименование дефекта	Количественная характеристика (степень распространения) разрушений					Номер фото
	до 10%	до 60%	свыше 60%	100%	Нет	
Рядовая кровля. Рядовая кровля на вентиляционных и лифтовых шахтах, выходах на кровлю и т. д.						
Отсутствие требуемой подготовки основания перед укладкой мембраны						
Отсутствие водоизоляционного ковра						
Несоответствие размера и типа крепежа						
Механическое повреждение водоизоляционного ковра						
Нарушение уклонов (зоны застоя воды)						
Сварной шов неудовлетворительного качества (участки швов с отсутствием качественно сваренных швов)						
Использование несовместимых материалов при устройстве и эксплуатации кровельной поверхности/ загрязнение гидроизоляционного ковра						
Растрескивание гидроизоляционного ковра						
Неправильная организация разбежки полотен и устройства Т-образных швов						
Ошибки при выполнении сварных швов с помощью ручного оборудования						
Несоответствующий размер нахлеста полотен						
Установка крепежа непосредственно в край полотна						
Отсутствие ветровых зон и несоответствие количества крепежа						
Примыкание кровли к вертикальной поверхности парапетов, вент. шахт, стен и т. д.						
Отсутствие водоизоляционного ковра						
Механическое повреждение водоизоляционного ковра (в местах и сопряжениях вертикальных и/или горизонтальных плоскостях)						
Вздутие водоизоляционного ковра с образованием воздушных и/или водяных мешков (провисание материала)						



WWW.LOGICROOF.RU

WWW.TN.RU

8 800 200 05 65
ПРОФЕССИОНАЛЬНЫЕ КОНСУЛЬТАЦИИ